



LAGEMAAT



LAGEMAAT

CIRCULAIR

Platforming en samenwerking

Arend van de Beek

Programmamanager Circulariteit

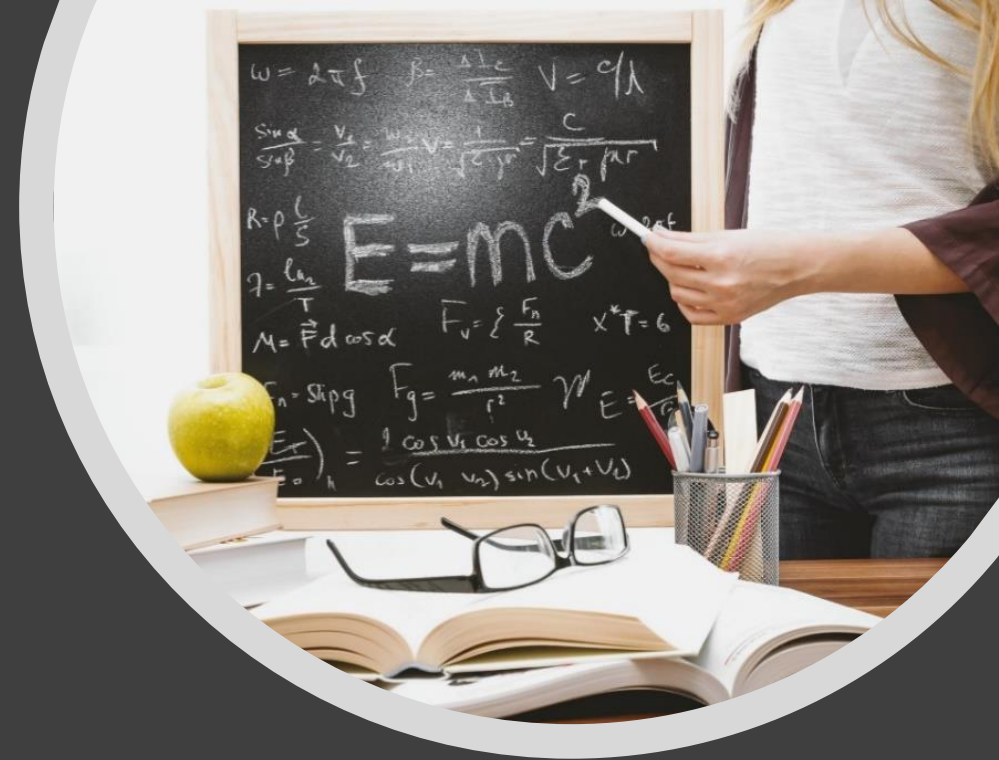
Lagemaat BV

- Opgericht in 1977
- Gevestigd te Heerde
- Familiebedrijf
- Ca. 200 medewerkers
- Gebouvensloper
- Asbestsaneerder



Lagemaat 2.0

- Verduurzamen/ stimuleren kringloop
- Herbruikbare (bouw)materialen, materiaaldeskundige
- Educatie / kennisdeling en opleiding (kenniscentrum)
- Samenwerkingen (lokaal / landelijk)
- Doorontwikkeling MVO
- Invulling bouwagenda 2023-2030-2050
 - Aansluiting architecten, ontwikkelaars, overheid, corporaties e.d.
 - Aansluiting producenten bouwmaterialen



Circulariteit: new business development

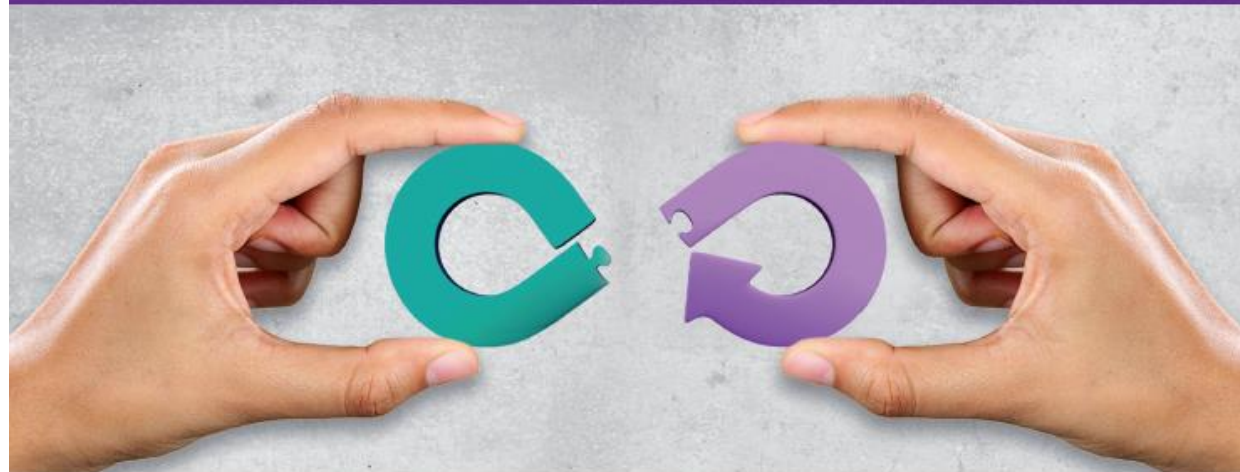
- 'Circulariteit doe je niet in je eentje'
- Transformatieproces 2023-2030-2050
 - Vorming nieuwe ketens (van lineair-\$\$ naar circulair-\$\$)
 - Nieuwe allianties
 - Nieuwe 'rules of engagement' en 'project governance'
 - Onderlinge rollen in de keten worden opnieuw gerangschikt
- Platforming
 - Bundeling van krachten in stichting Insert
 - Samenvoegen eigen data in centraal platform
 - Vorming van Big Data als fundament onder samenwerking



Stichting Insert

- 3 clusters van founding partners
 - Sloop
 - Groen
 - Weg- en waterbouw
- Centrale database 'sloopvoorraad'
- Interconnecties
 - Binnen slopersbranche ('VERAS')
 - Tussen branches
 - Slopers
 - Architecten
 - Maakindustrie
 - Groothandel
 - Bouwmaterialen producenten
 - Grondstoffen handel
 - Overheden (gemeente, provincie, BiZa)
 - Wooncorporaties

insert[®]
maakt de cirkel rond



**Stichting Insert is een platform
om de markt te ondersteunen
in de transitie
van lineair naar circulair werken.**



Insert
Connect



Advies op
maat



Materialen-
en stoffen-
inventarisatie



Specifieke
zoekopdracht



Materialen-
opslag



Kennisdelen



LAGEMAAT
CIRCULAIR

Circulaire projecten 2019

- Bron: Schoolgebouw Hattem; doel: hi-tech schaapskooi Zwolle
 - Video: <https://youtu.be/3UCX8-UBpds>
- Bron: GGZ Ermelo (en andere); doel: info-accommodatie Utrecht
 - Video: <https://youtu.be/x-Bz5DhDW8U>
- Bron: GGZ Ermelo; doel: GGZ Haaksbergen
- Gemeentehuis Zevenaar
- Bron: Industriecomplex Zwolle; doel: Polymer Science Park Zwolle
- Bron: Industriecomplex Zwolle; doel: Hi-tech park Hengelo

We zijn allemaal aan zet!

- Rijksbrede programma circulaire economie:
 - Vanaf 2023 zijn alle overheids-uitvragen circulair
 - In 2030 is Nederland 50% circulair
 - RWS en RVB in 2030 volledig circulair
 - In 2050 100% circulair
- Wat betekent dat voor:
 - Architect
 - Wooncorporatie
 - Overheden
 - Bouwsector
 - Producent

