

Renoveren

Studentenwoningen

UT Campus Enschede

Pyramides en Mastaba's

VECHTDAL
WONEN

Complex 820, 821, 826 t/m 837

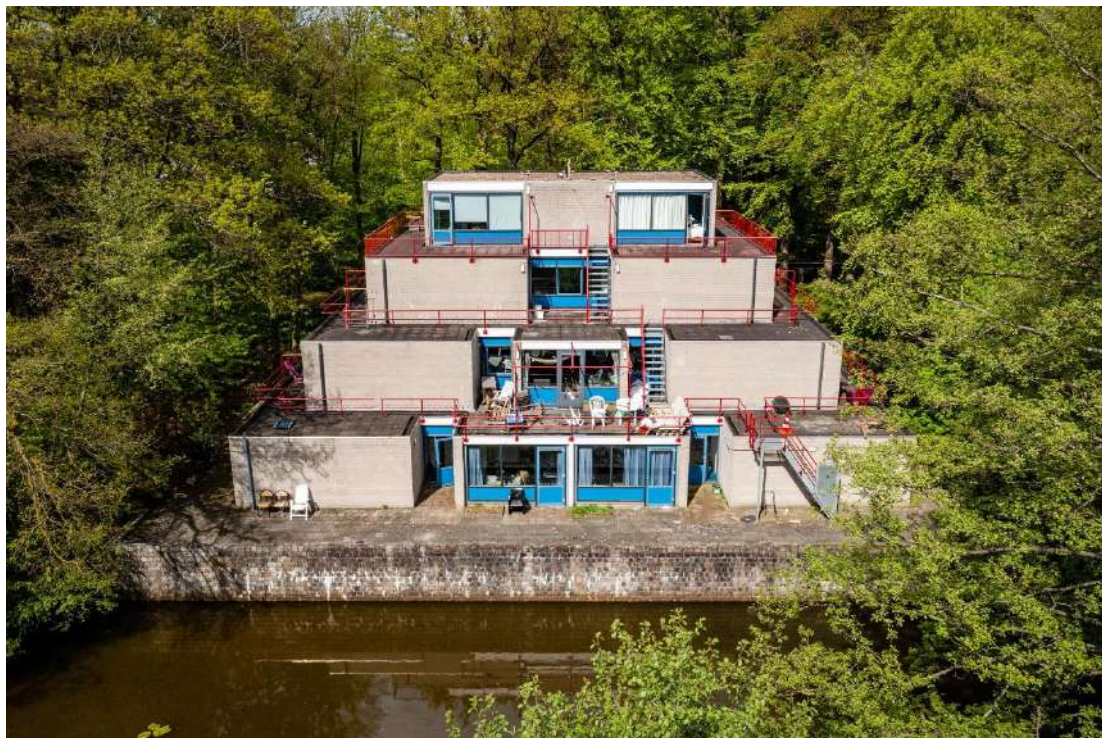
Huidige gegevens

Naam	Pyramides/Mastaba's
Aantal	7 Pyramides en 7 Mastaba's
Adressen	Matenweg 73 – 75, Witbreuksweg 377 / 401
Oppervlakte	24 m ²
Bijzonderheden	Gemeentelijk monument. Oorspronkelijke aanzicht, details zijn van waarde. Koudebruggen betonwanden en vloeren.
Verwarming	Warmtenet handhaven
Ventilatie	Mechanische afzuiging?
Bemetering	Per gebouw
Gevels	Spouwmuur Rc-waarde = 0,43 m ² K/W
Spouwmuur	3 ^e verdieping = goede spouw Begane grond, 1 ^e en 2 ^e verdieping = spouw nihil
Puien	Aluminium puien thermisch onderbroken Glas u-waarde = 3,3 W/m ² K
Panelen	Aluminium puien, u-waarde = 3,7 W/m ² K
Daken	Betondak met bitumineuze dakbedekking PIR + draintegels (omgekeerde dak). Rc-waarde = 1,11 / 2,22 m ² K/W
Betonvloer	Rc-waarde = 0,17 m ² K/W
Beng 2 waarde	200 – 500 kWh/m ²
Energie label	C, D, E en G
Warmtevraag huidig	143 tot 300 kWh/m ²
Warmteverbruik	16 GJ = € 490,-

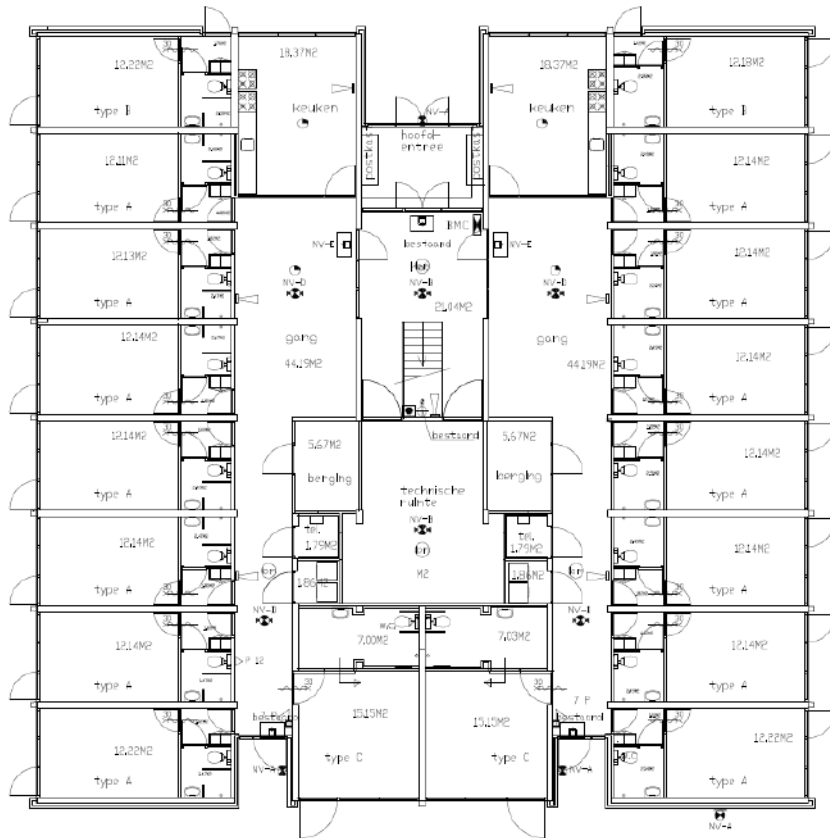
Onze wensen

Strategie	Verduurzamen conform Trias Energetica Versnellen door combineren isoleren en zonnepanelen
Onderhoud	Gelijktijdig DTK's, brandveiligheid en asbest meenemen
Verwarming installatie	Warmtenet handhaven
Ventilatie	Mechanische afzuiging verbeteren/vernieuwen. (eventueel) balansventilatie plaatsen
Bemetering	Warmtenet per gebouw aanpassen naar per woongroep
Gevels	Spouwmuur = 6cm vullen. Bij kleinere spouw: een voorzetwand.
Puien	Aluminium puien glas vervangen (u-waarde glas 1,0). Optie om gehele puien te vervangen voor houten puien.
Panelen	Voorzetwand toepassen of geïsoleerd paneel,
Daken	Betondak, nieuwe dakbedekking met hogere isolatiewaarde (warm dak).
Betonvloer	Situatie nakijken of er ruimte onder de vloer is om te isoleren.
Energie label	A+
Warmtevraag basis	Realiseren 45 kWh/m ²
Warmteverbruik	50% besparing
Jaartal realisatie	2024 t/m 2028
Algemene opmerking	Monument, oorspronkelijke aanzicht/details zijn van waarde.

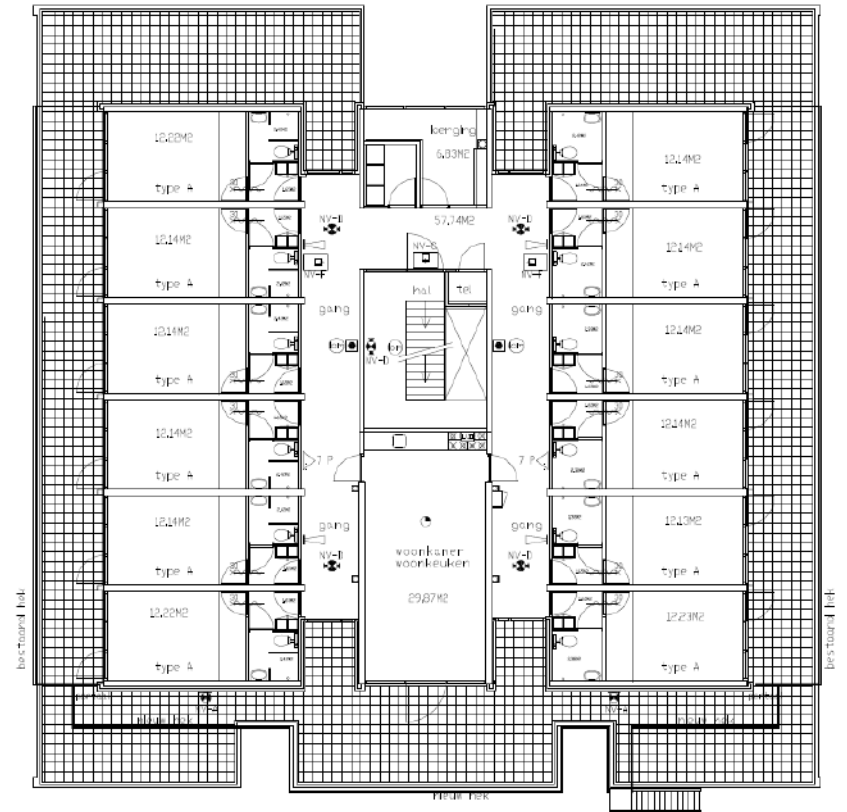
Foto's



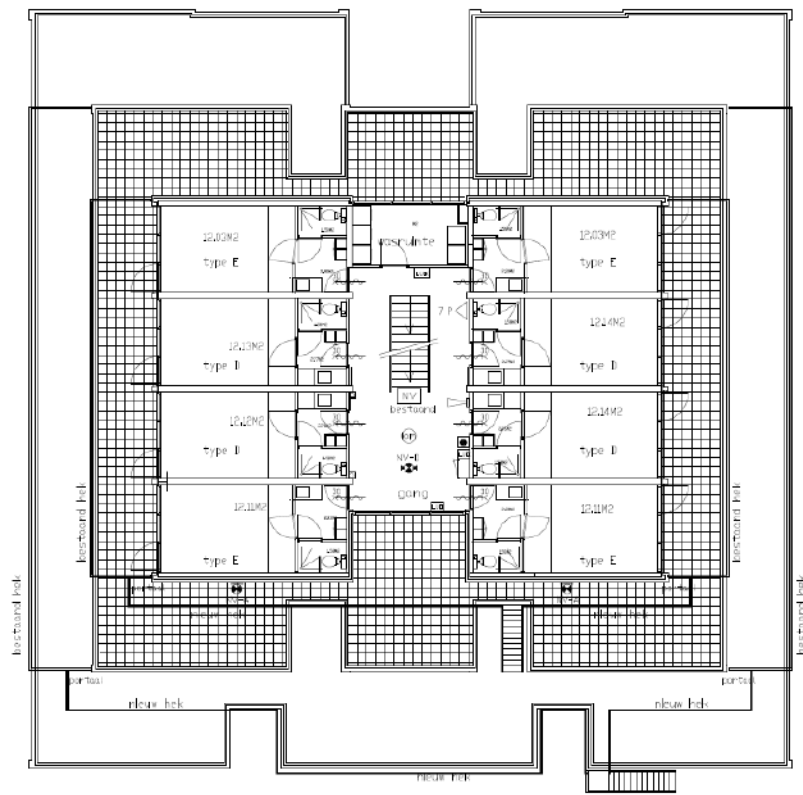
Werktekening Pyramides



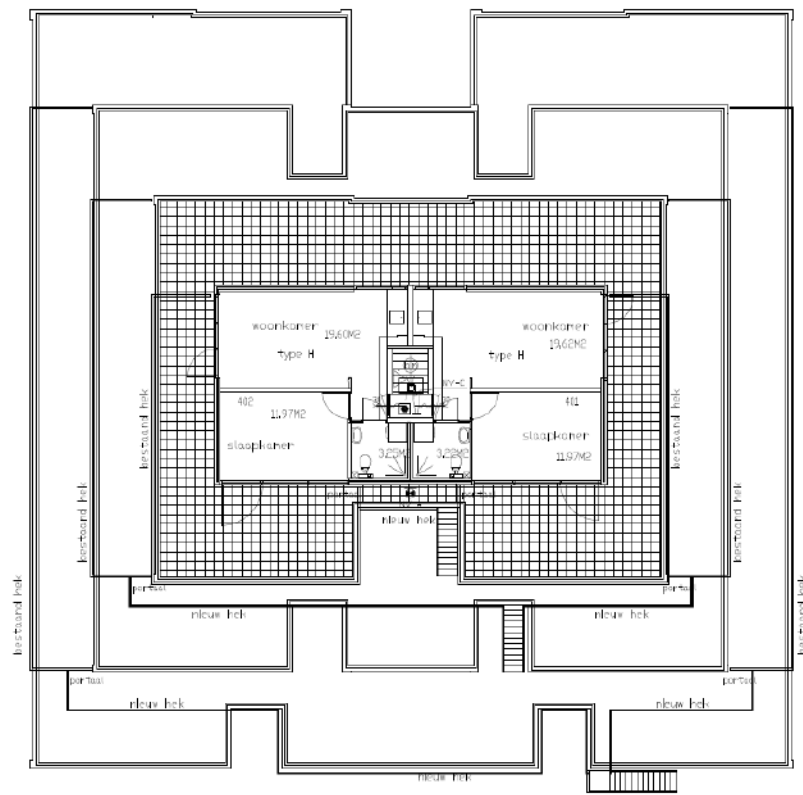
Beaneerond



1e verdieping

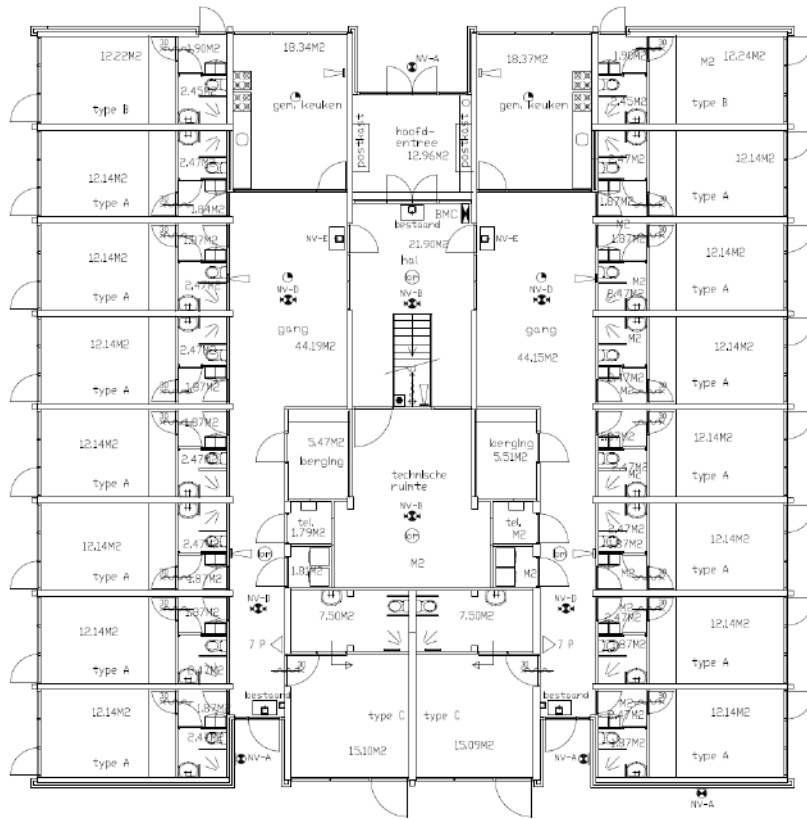


2e verdieping

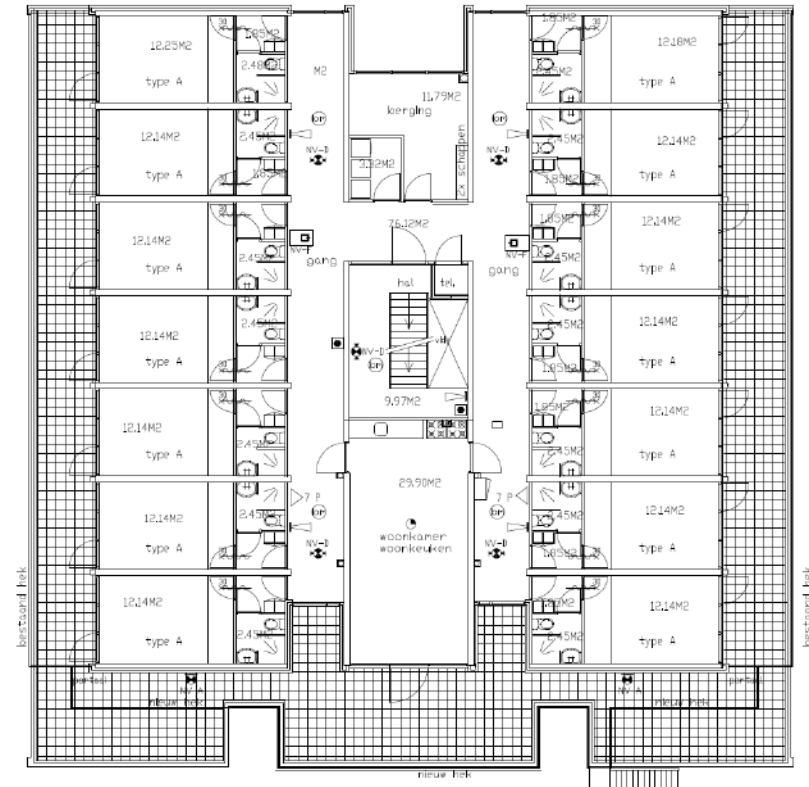


3e verdieping

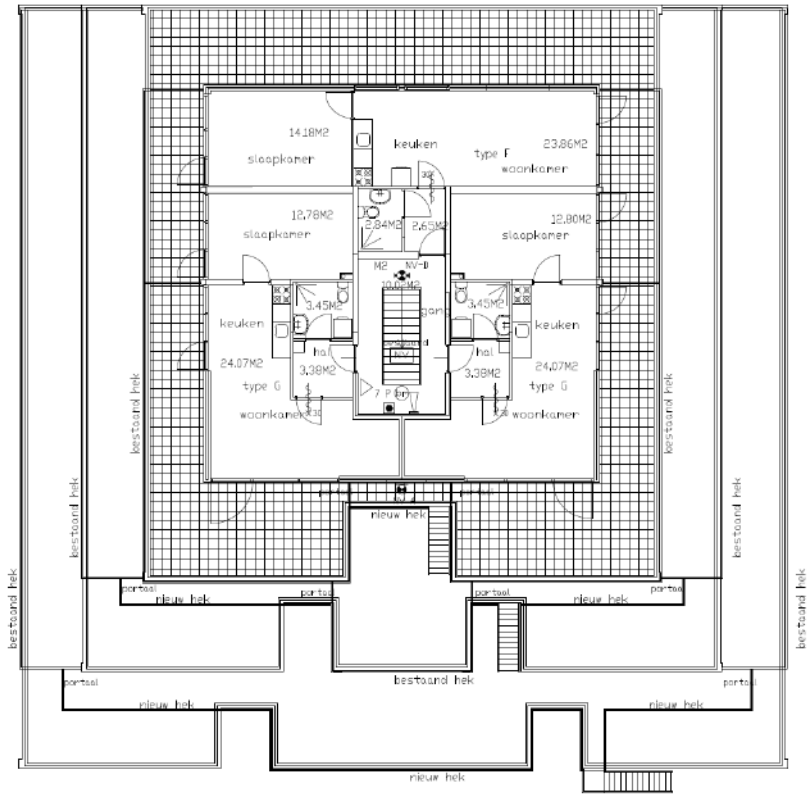
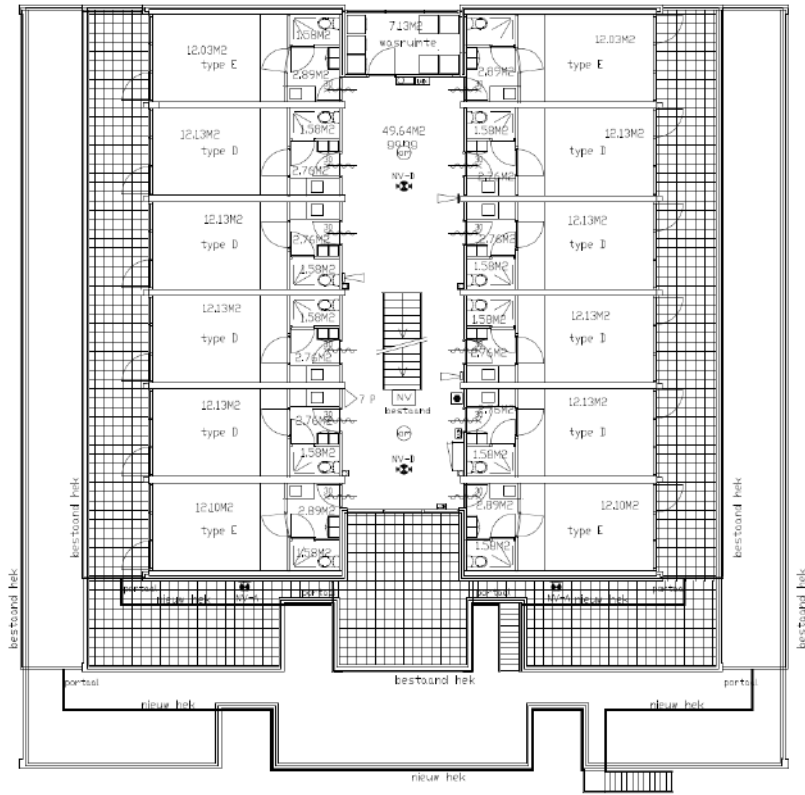
Werktekening Mastaba's

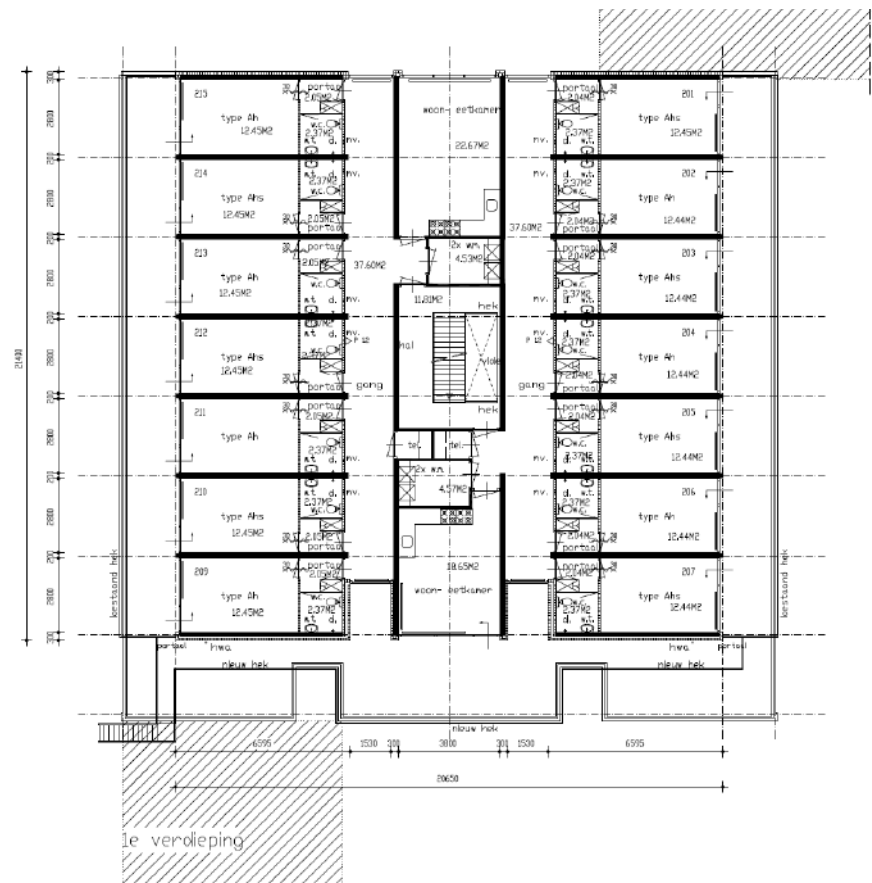
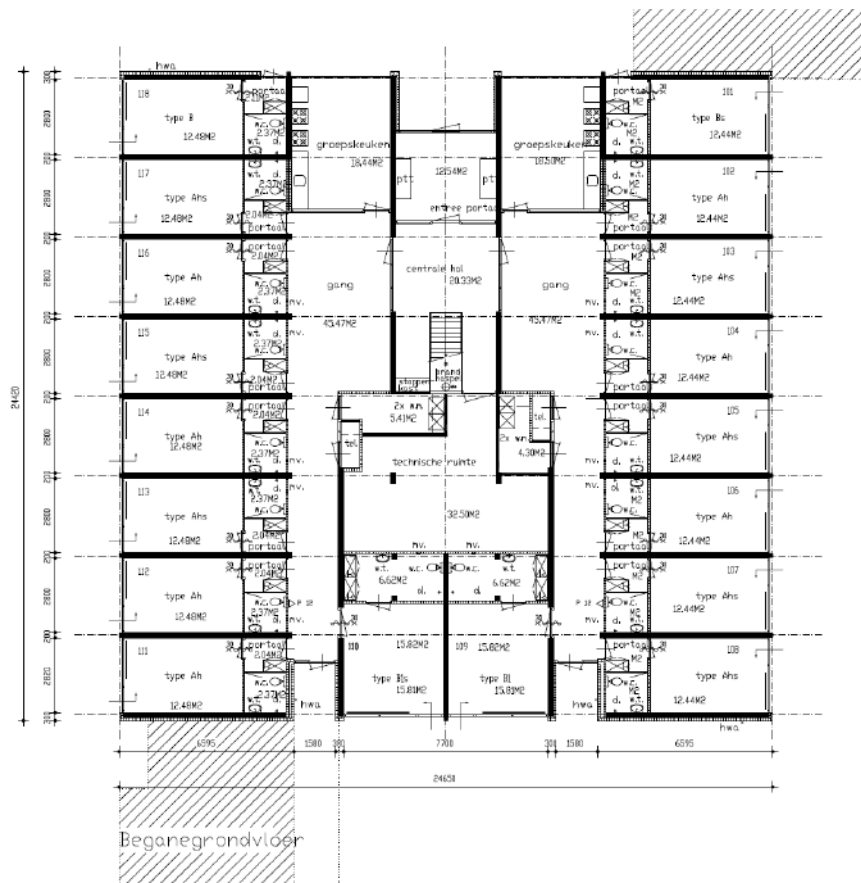


Beganegrond

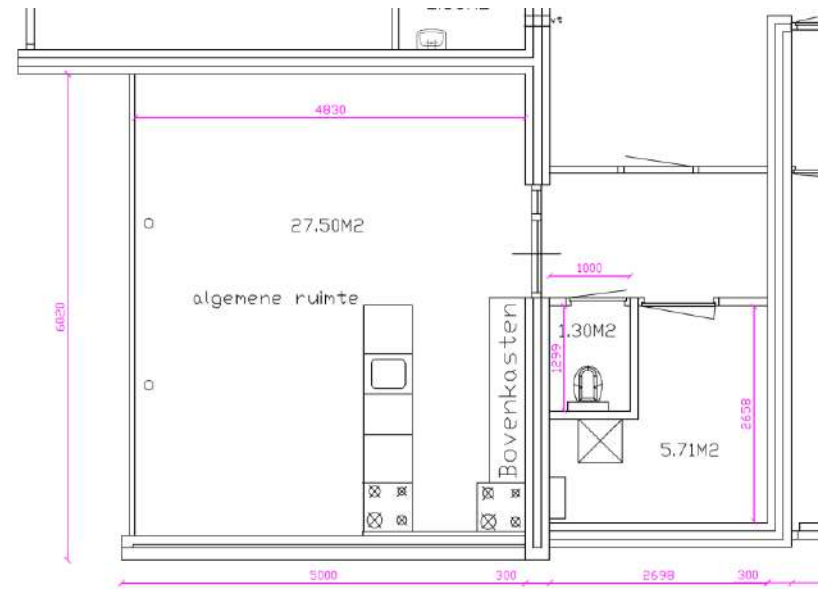
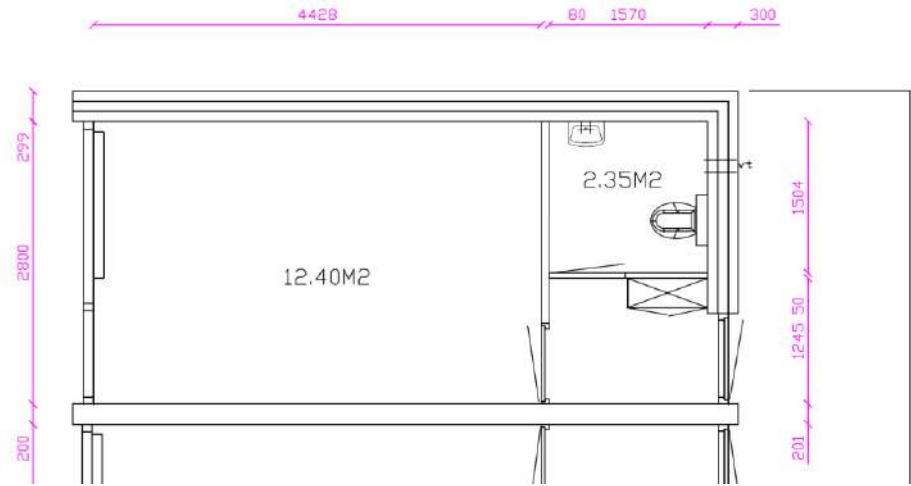
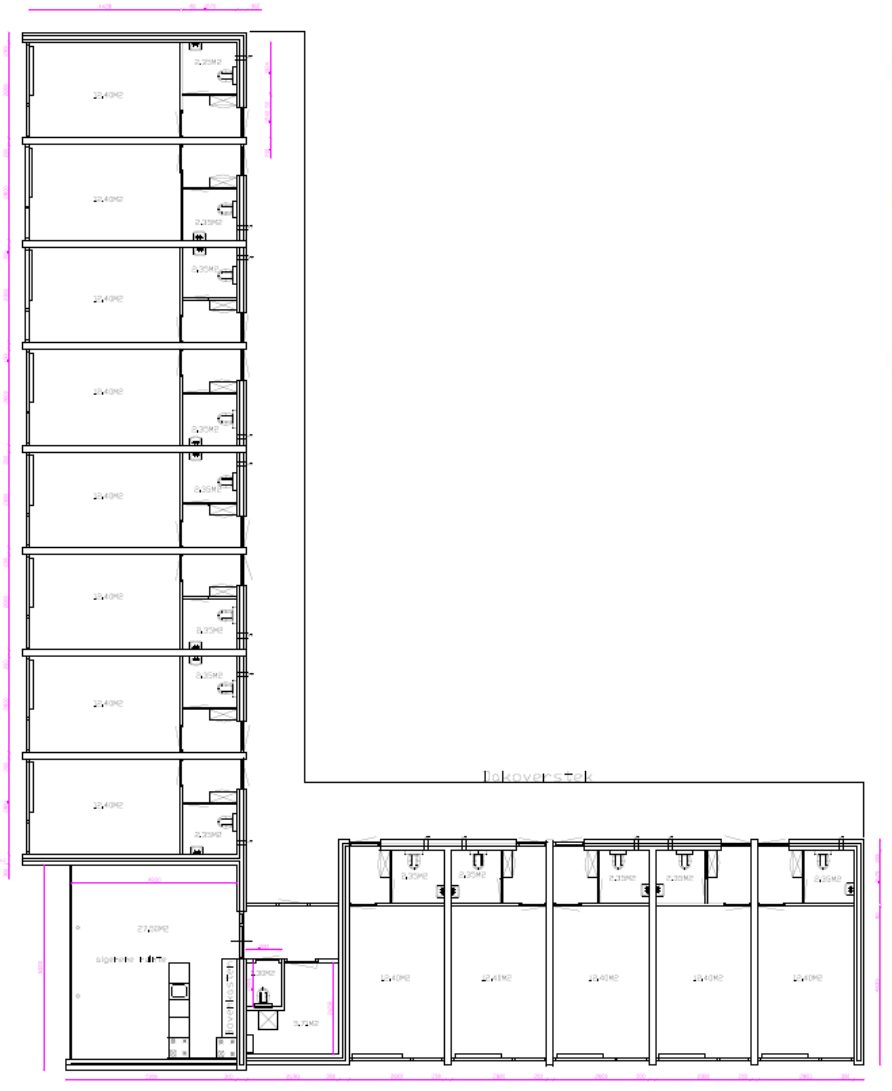


1e verdieping

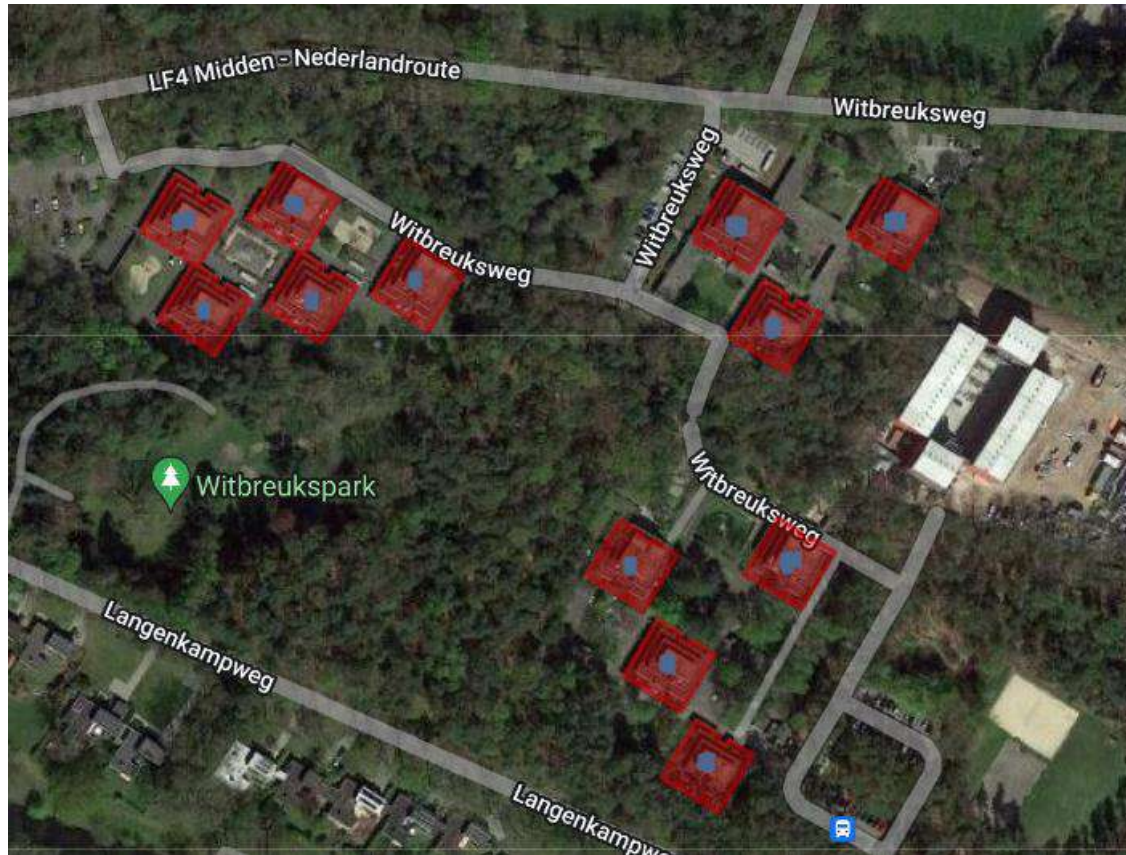




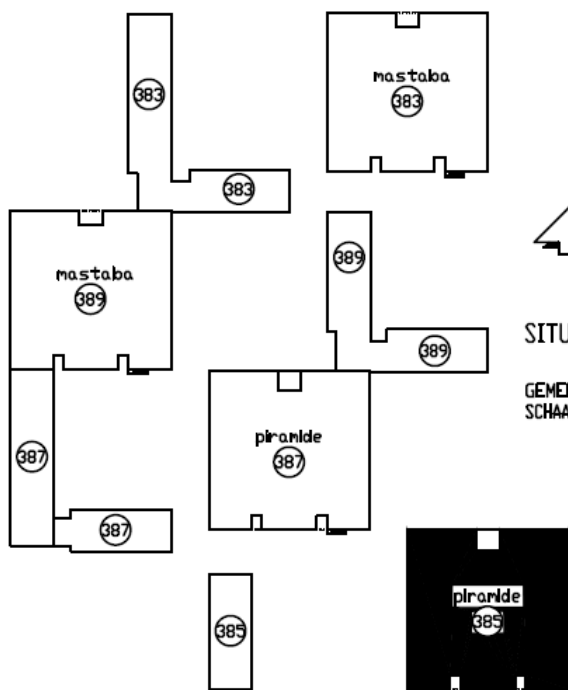
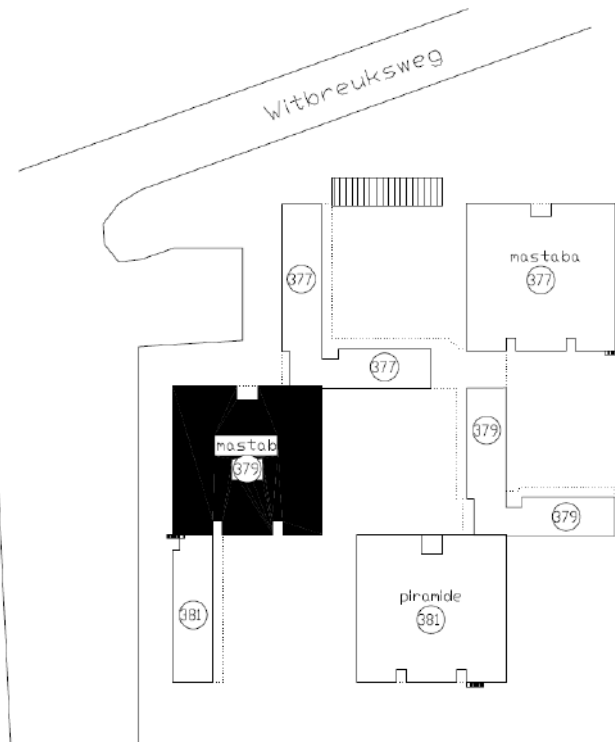
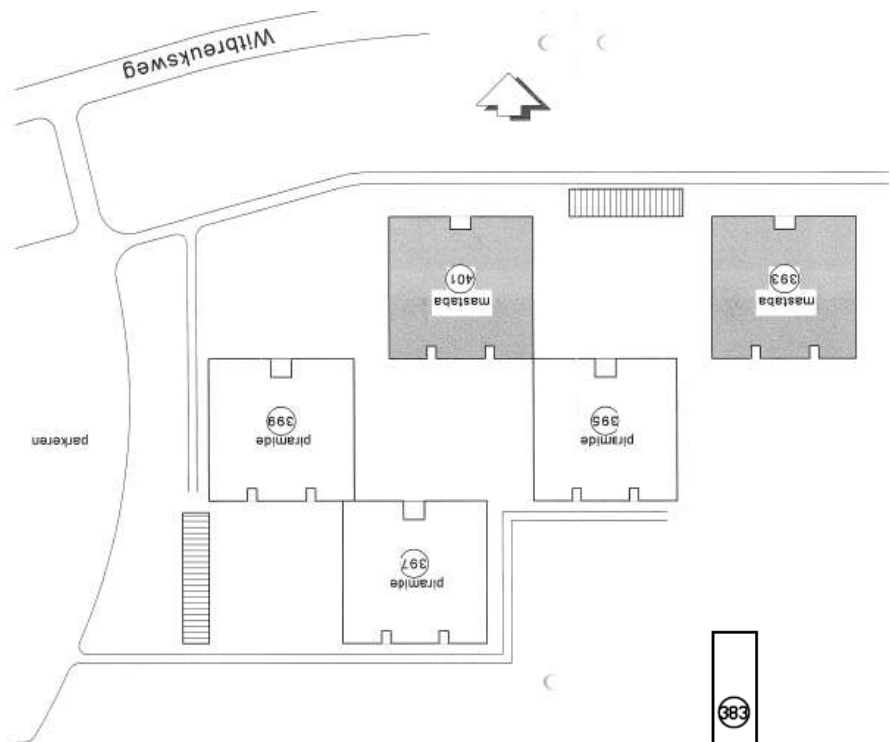
Aanbouwen Witbreuksweg



Situatie Witbreuksweg

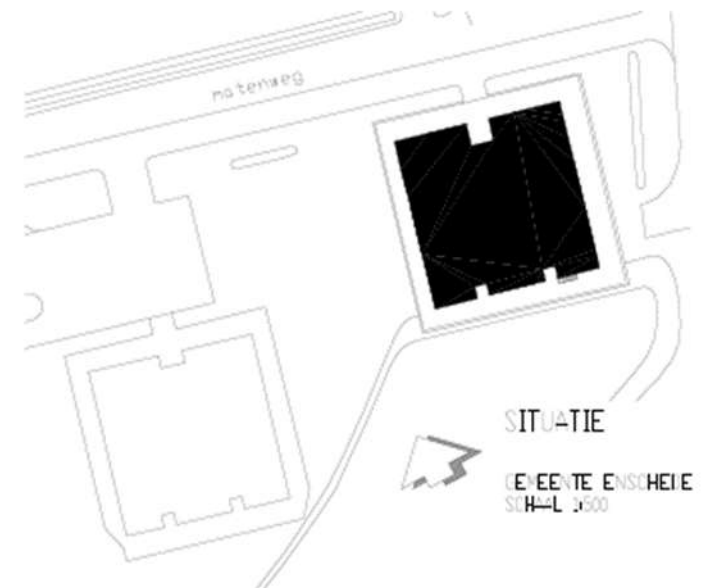


- Witbreuksweg 377 = complex 826 = Mastaba
- Witbreuksweg 379 = complex 827 = Mastaba
- Witbreuksweg 381 = complex 828 = Pyramide
- Witbreuksweg 383 = complex 829 = Mastaba
- Witbreuksweg 385 = complex 830 = Pyramide
- Witbreuksweg 387 = complex 831 = Pyramide
- Witbreuksweg 389 = complex 832 = Mastaba
- Witbreuksweg 393 = complex 833 = Mastaba
- Witbreuksweg 395 = complex 834 = Pyramide
- Witbreuksweg 397 = complex 835 = Pyramide
- Witbreuksweg 399 = complex 836 = Pyramide
- Witbreuksweg 401 = complex 837 = Mastaba



SITUATIE
 GEMEENTE ENSCHEDE
 SCHAAL 1500

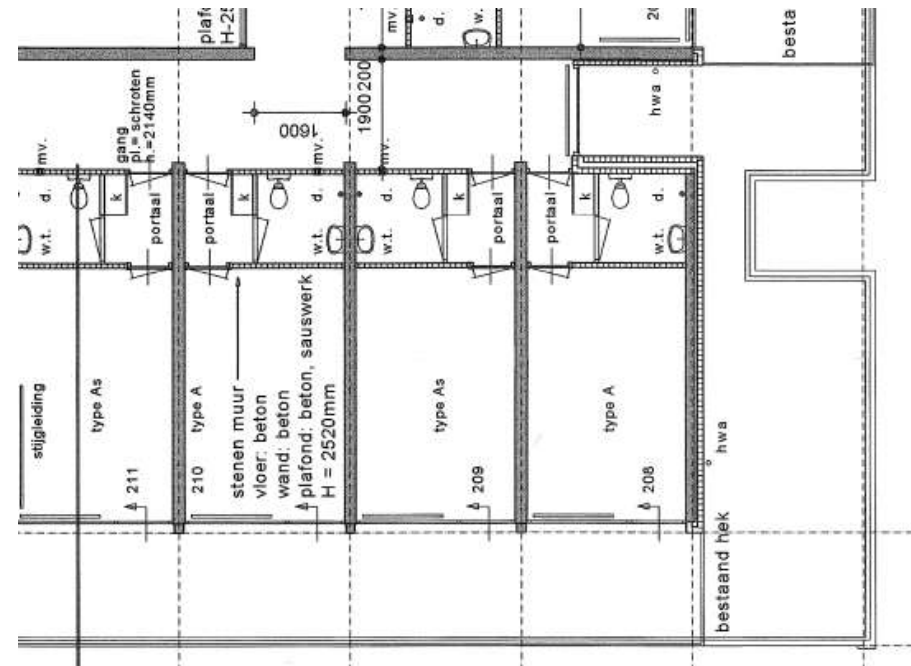
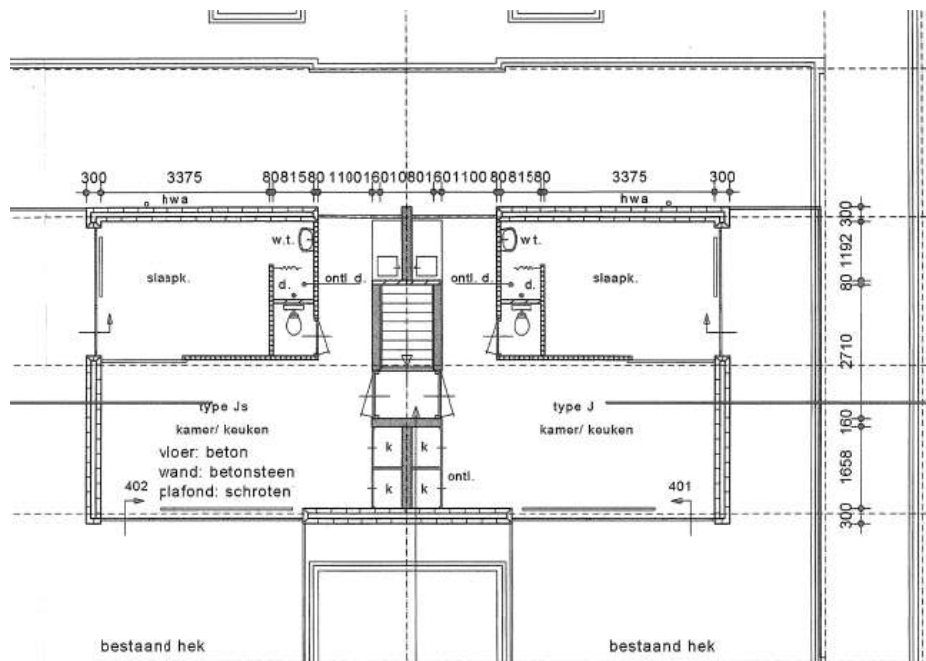
Situatie Matenweg



- Matenweg 73 = complex 820 = Pyramide
- Matenweg 75 = complex 821 = Mastaba

Technische gegevens

- Betonwanden begane grond, 1e en 2e verdieping met bijna geen spouw (nihil).
- Betonsteen wanden 3e verdieping met spouw (100mm).
- Verdiepingvloeren beton
- Dakvloer 3e verdieping houten balklaag 65x165mm met roofmate 50mm
- Aluminium puien - sandwichpaneel: eternite 5mm buiten-/binnenzijde met 20mm isolatie – glas 10-24-6 gasgevuld



Technische gegevens verbouwing 1995

Door eigenaar (bewoner)

- 1- alles van de te vervangen kozijnen halen o.a. jaloezieën, zonneschermen, gordijnen, vensterbanken etc.
- 2- armaturen van de te vervangen plafonds halen
- 3- vlechtschermen etc. (buiten) demonteren
- 4- verplaatsen c.q. verhuizen meubels etc.
- 5- bewoners van appartementen 401 + 402 tijdens de uitvoering uit het appartement
- 6- aanbrengen van binnendeuren waar deze afwezig zijn (tussen de geluidgevoelige ruimten en de niet geluidgevoelige ruimten)

aanpassingen c.v.-install.

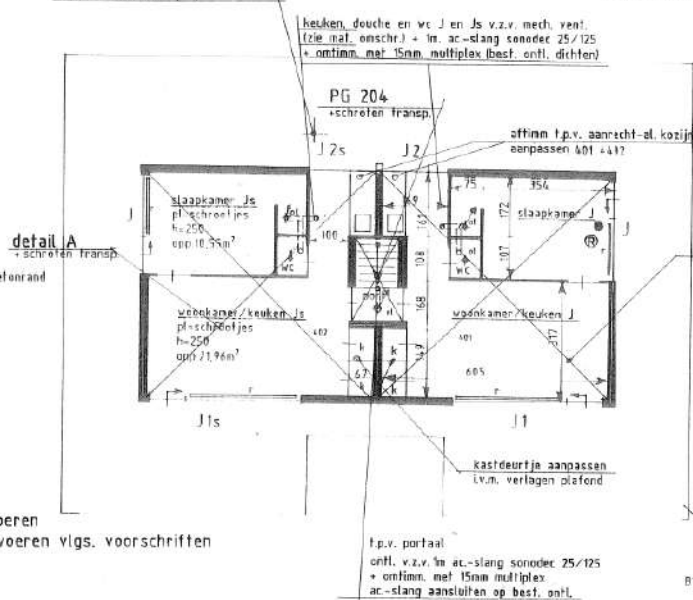
- c.v.-leidingen verplaatsen i.v.m. schuifdeur
- radiator verplaatsen i.v.m. schuifdeur tot 2 etrs. van betonrand
- materiaal/afmeting van de te verplaatsen c.v.-leidingen als bestaand
- laswerk als bestaand
- c.v.-leidingen etc. bij schilderen als bestaand
- c.v.-stijgleidingen verplaatsen tot 100mm vanaf best. betonplaat + afwerken als bestaand (isolatie en of schilderen) in kamer 104 + 105

indien nodig de-en montage balkonbekken (i.v.m. bereikbaarheid materiaal etc.) event. beschadigingen bij schilderen als bestaand

best. kozijnen etc. demonteren en afvoeren
best. asbestpanelen demonteren en afvoeren vlg. voorschriften

op wens van de eigenaar ontl. keuken H doorzichten tot 0,50m boven dak 2e verdieping i.p.v. dak 3e verdieping

2 inboedelcontainers op dak 2e verdieping plaatsen



Derde Verdieping

opbouw plat. dak: 30mm grind
dakberekking
roofmate 50mm
balkplank
balklaag 65x165

woning	aantal
1k won. A + A sp	36
inv. won. B1+B1sp	2
1k won. C	1
keuken F + Fs	2
keuken H	1
2k won. J + Js	2

merk	breedte	hoogte	oppervlakt	besparing
A	2824	2359	6,66	
B1/B1sp	3039	2526	7,67	
F	3840	2340	8,98	
J	2720	2360	6,36	
J1/J1sp	4060	2350	9,54	
J2/J2sp	3245	2350	7,63	
F	3125	2355	7,37	
H	3810	2355	8,97	

binnenkozijnen: boeingraafdaan met bovenlicht (glas / triplex)

merk F, 2 stuks L37
buitenkozijnen aluminium Royal S 65 + dubbele kierdichting incl. alum. waterslagen op kleur inbraakwerend bij schuifkiep ook in de kiepstand

panelen sandwichpaneel holland panho-dB type 36A 0640 (max. inkleidm L37 opbouw 10-24-6 gasgevuuld

beglazing bolair optima 2810 doorl. max. (| = plaats bediening)

suskasten bolair optima 2410 doorl. max.

KLEUREN
kozijnen+ramen : zwart RAL 7021 buiten / wit RAL 9010 binnen
deuren : zwart RAL 7021 buiten / wit RAL 9010 binnen
suskasten : donkergroen trespa A 32.7.2. buiten
paneel : wit trespa A 03.00 binnen

alle maten in het werk te meten

- Renvooi
- beloofd dk 20cm
 - metsewerk van betonstenen
 - + w natuurlijke ontluchting
 - + m mechanische ontluchting
 - + r radiator

meerprijs t.o.v. 95TW 1296 tek B2 P voor rekening van eigenaar

voor leegbouw (L) zie 95TW 1296a-blad B2a L
voor kozijnen merk K f/m.X zie tek. 406,312.B3
+ valt buiten Defensie-aanbesteding

Onderwerp: **witbreuksweg 361 type piramide**

Onderdeel: **nieuwe toestand alternatief**

Opdrachtgever: **SGV oldenzaal e.o.**

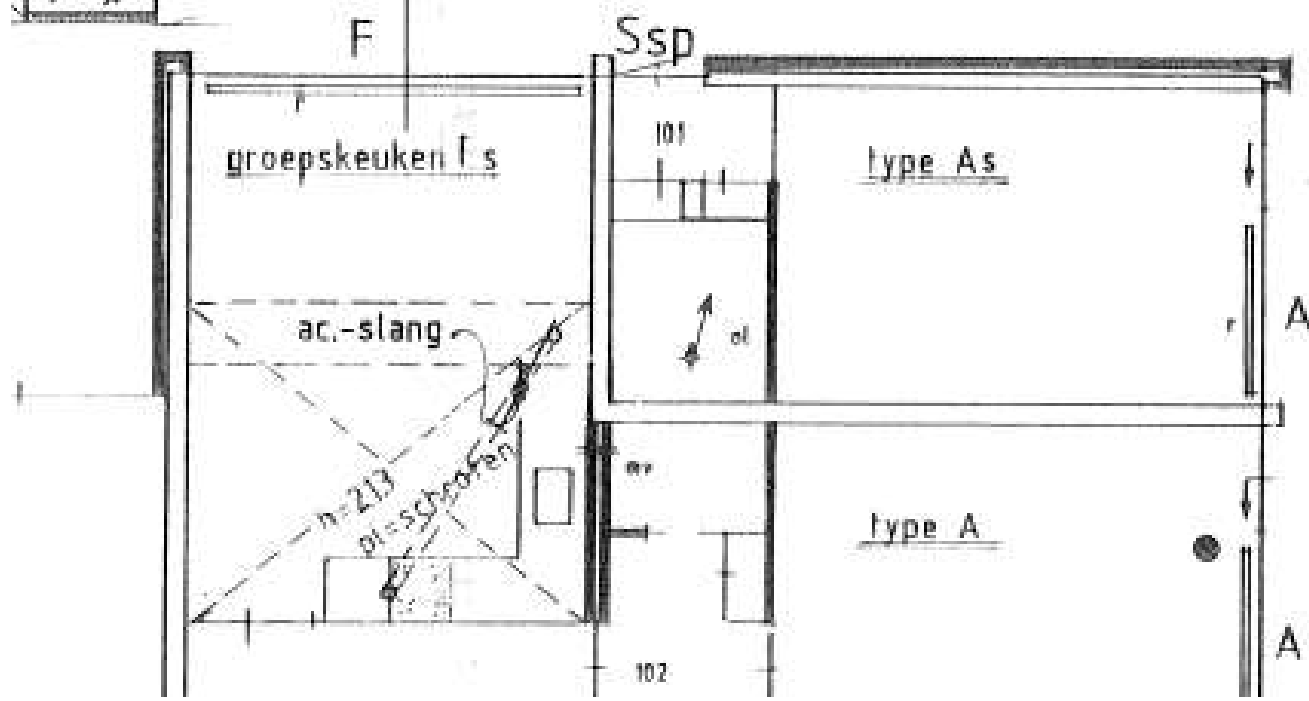
NIBAG

beh. door: get. J.B./EZ sch. 1:100 d.d. 31-1-95 gew.
Nijverheidsstraat 95 7575 BH - Postbus 75 7570 AB - Oldenzaal - T

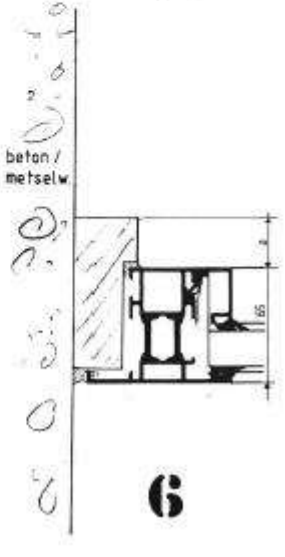
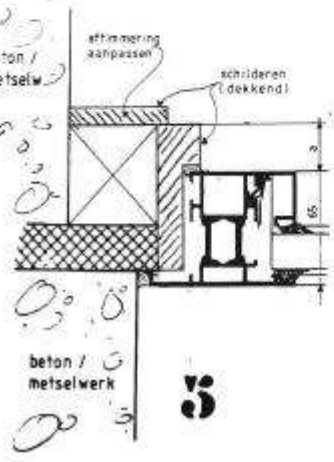
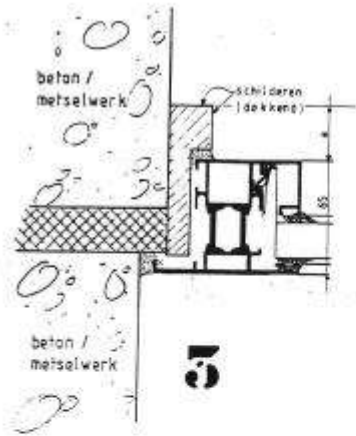
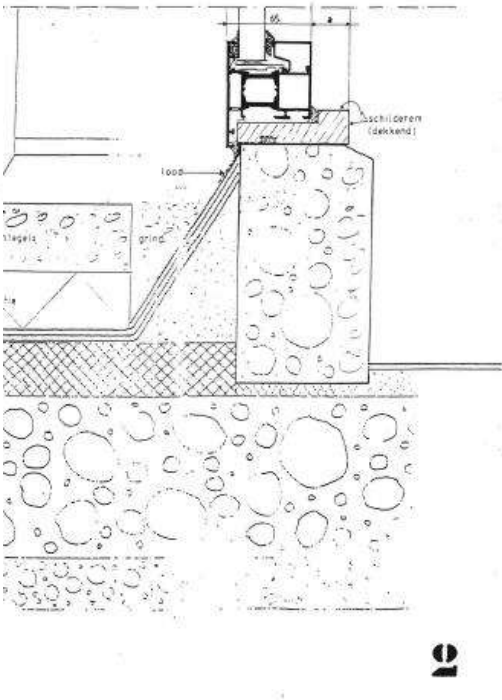
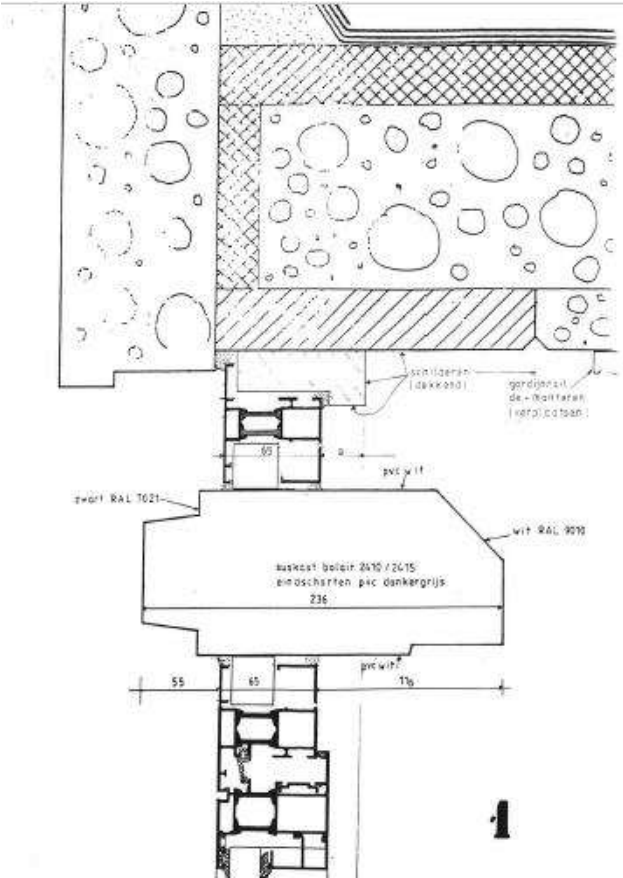


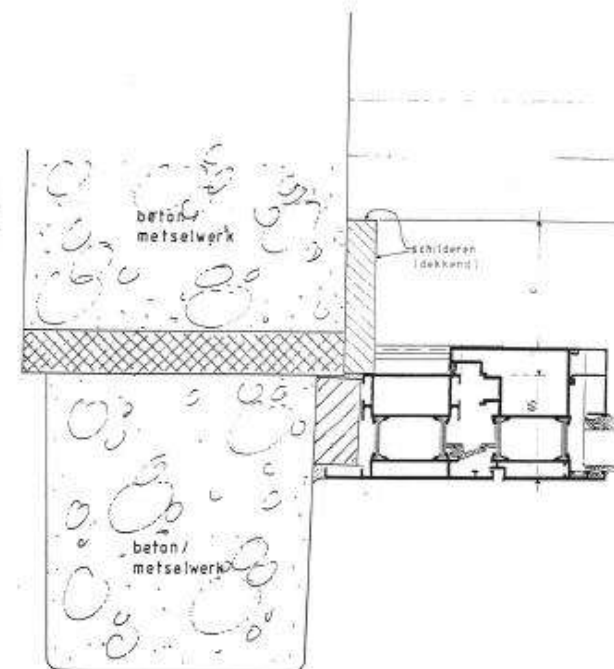
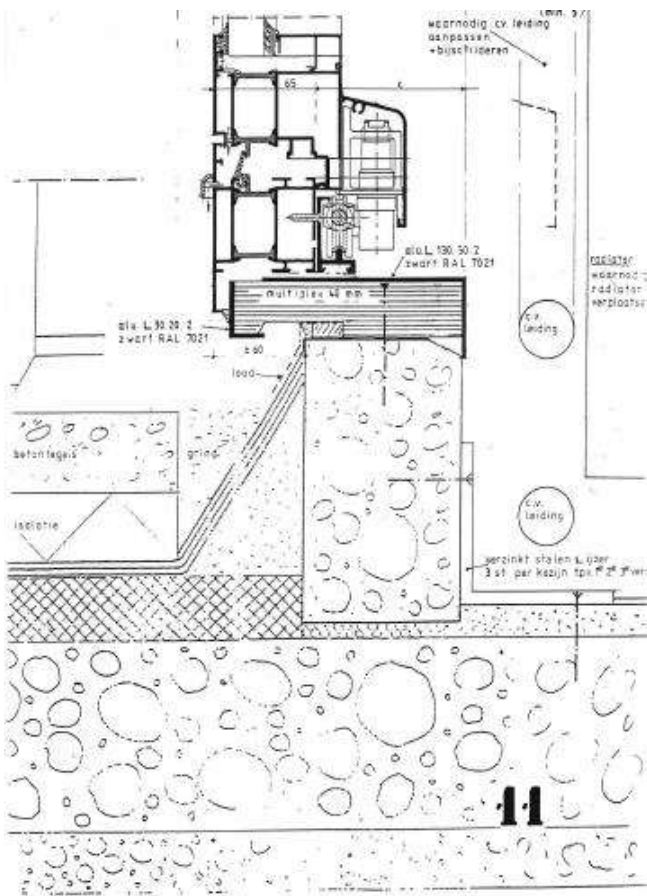
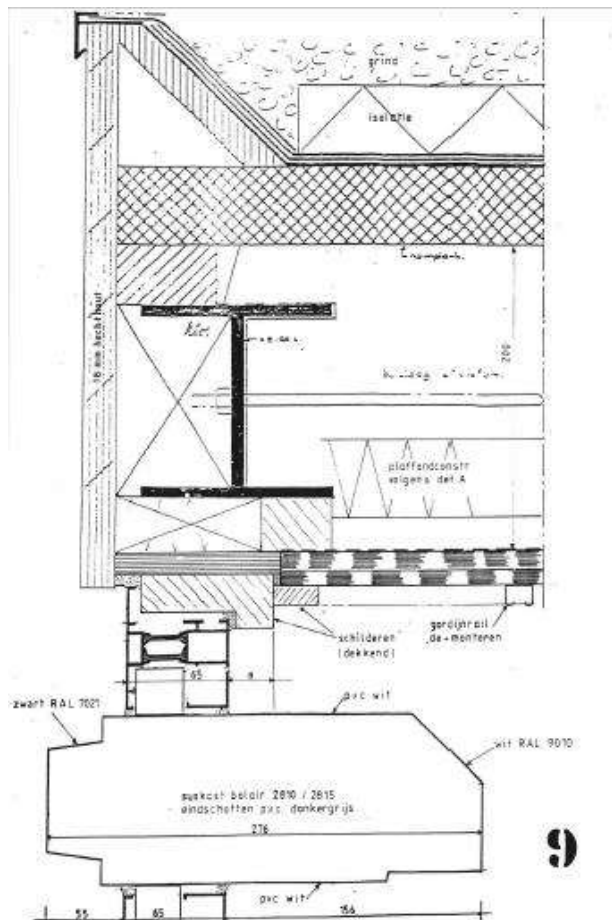
groepskeuken F en Fs vzv
 mech. vent (zie mat.omschr.) + 1m. ac.-slang
 sonodec 25/125 + omtinn. met 15mm multiplex
 nieuw plafond multiplex stroken demontabel aanbrengen
 + kopse kanten multiplex kleur wit (hoogte als best.)

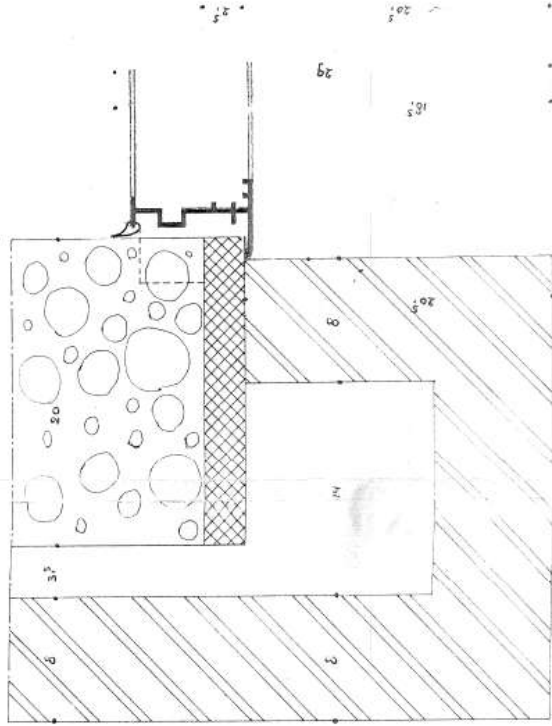
t.p.v. groep:



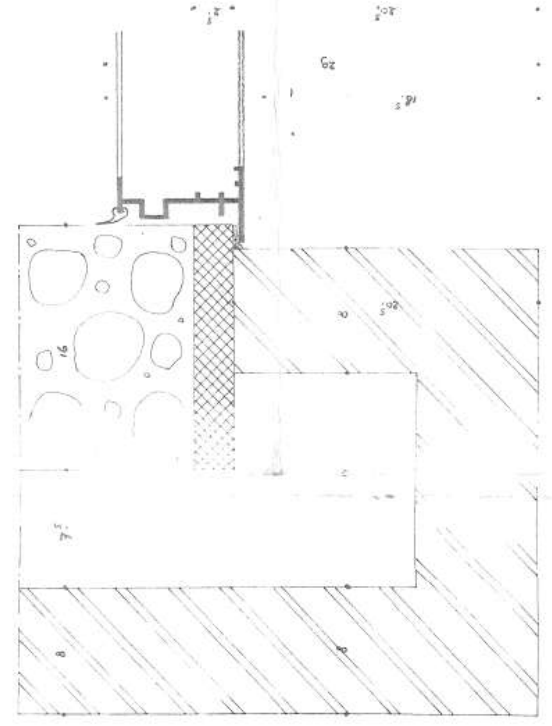
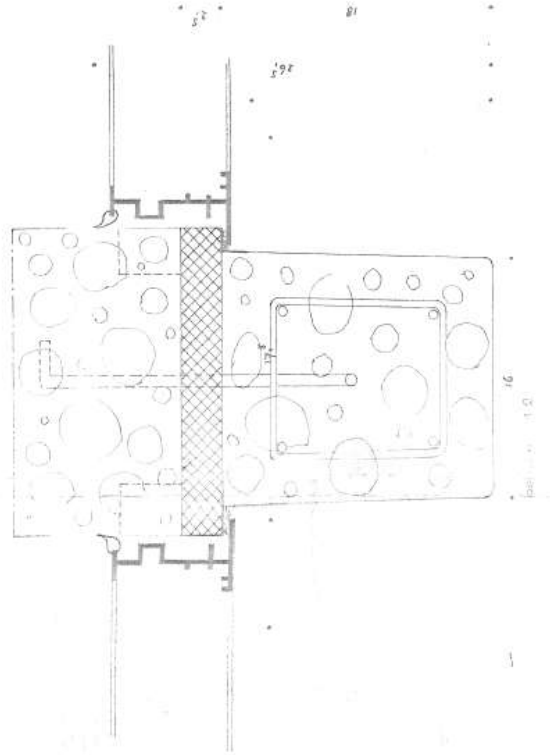
Details geluidswering 1995







detail m - 1:2



detail o - 1:2