

**Renoveren**

**Studentenwoningen**

UT Campus Enschede

**Calslaan Oud**

VECHTDAL  
WONEN

# Complex 801 t/m 807

## Huidige gegevens

<b>Naam</b>	Calslaan Oud
<b>Aantal</b>	7 gebouwen (totaal 240 kamers)
<b>Adressen</b>	Calslaan 1 t/m 13 (3 groepen per gebouw + 1 penthouse)
<b>Oppervlakte</b>	23 m <sup>2</sup>
<b>Bijzonderheden</b>	Flora & Fauna, koudebruggen en stalling fietsen. Balkons zijn in slechte staat en koudebrug. Eventueel rekenen op vervanging.
<b>Verwarming</b>	Gasketels per gebouw bevinden zich in de kelder onder de woonkamers
<b>Ventilatie</b>	Mechanische afzuiging verbeteren / nieuw
<b>Bemetering gas</b>	Per gebouw
<b>Bemetering</b>	Per groep
<b>Vloer</b>	Betonvloer Rc-waarde = 0,22 m <sup>2</sup> K/W
<b>Gevels</b>	Spouwmuur zonder isolatie Rc-waarde = 0,43 m <sup>2</sup> K/W
<b>Puien</b>	Houten puien, glas u-waarde = 3,11 W/m <sup>2</sup> K
<b>Panelen in puien</b>	Hout u-waarde = 3,61 W/m <sup>2</sup> K
<b>Daken</b>	Betondak Rc-waarde = 1,33 m <sup>2</sup> K/W
<b>Beng 2 waarde</b>	235 – 445 kWh/m <sup>2</sup>
<b>Warmtevraag huidig</b>	150 – 290 kWh/m <sup>2</sup>
<b>Energielabel</b>	C, D en G
<b>Gasverbruik</b>	493 m <sup>3</sup> per jaar per kamer
<b>CO2 uitstoot</b>	1.609 kg (per kamer)

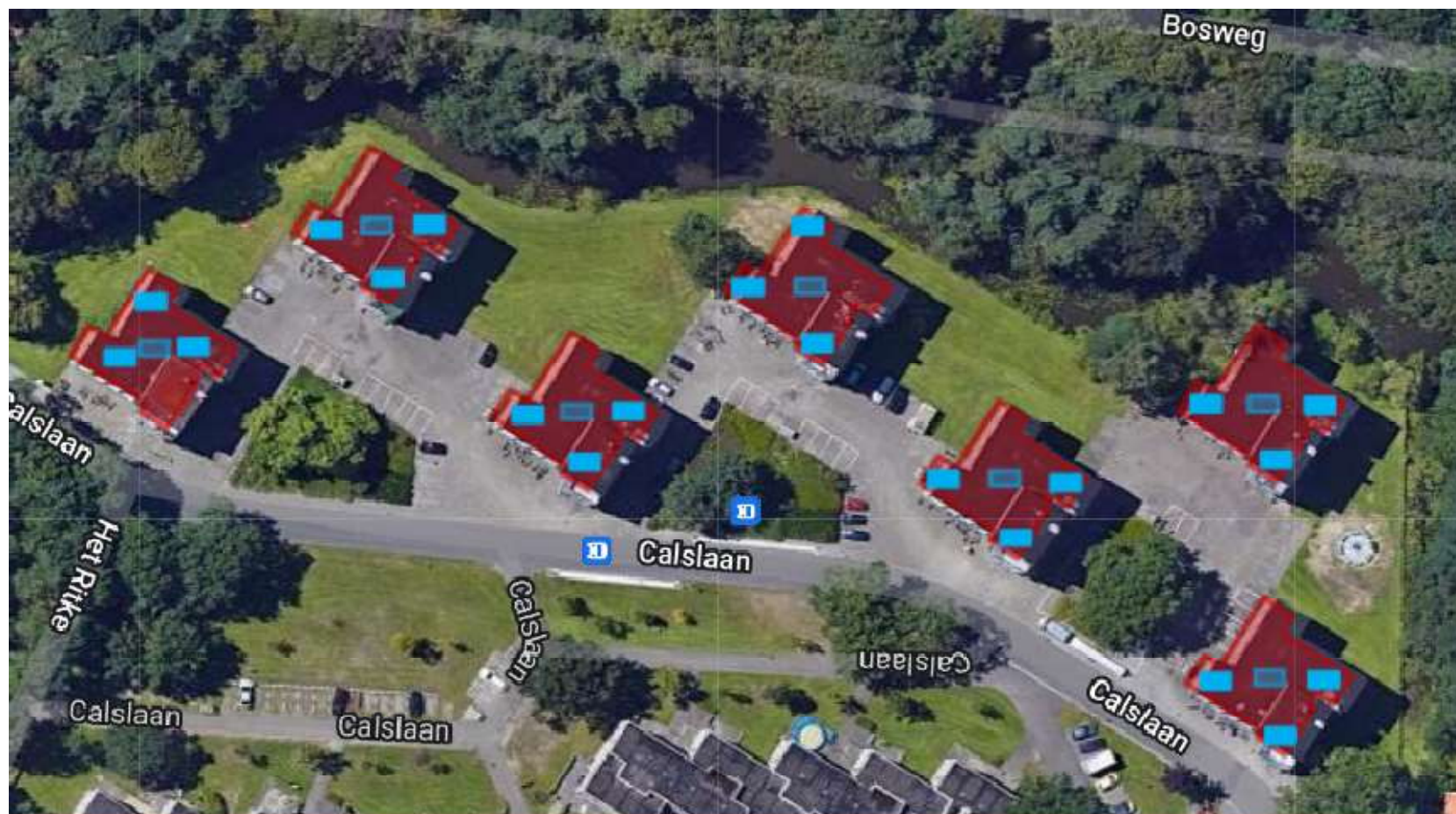
## Onze wensen

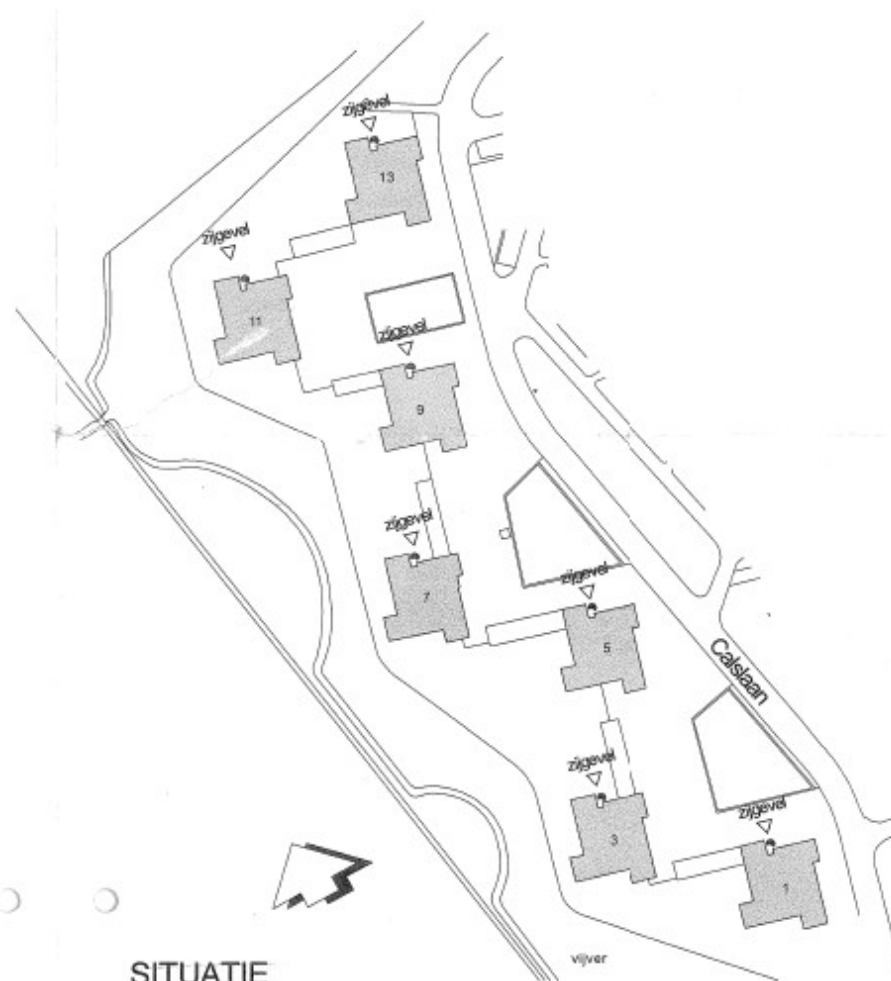
<b>Strategie</b>	Verduurzamen conform Trias Energetica Versnellen door combineren isoleren, gasloos en zonnepanelen Uitbreiden met extra verdieping op het dak (7x11 kamers met woonkamer)
<b>Onderhoud</b>	Gelijktijdig DTK's, brandveiligheid en asbest meenemen
<b>Uitbreiding</b>	77 onzelfstandige kamers. Onderzoeken of er een extra bouwlaag op het dak mogelijk is.
<b>Verwarming installatie</b>	CV, warmwater installatie en koken aanpassen naar een gasloze installatie
<b>Ventilatie</b>	Mechanische ventilatie aanbrengen.
<b>Elektra installatie</b>	Aanpassen naar huidige normen.
<b>Bemetering</b>	Per woongroep.
<b>Vloer</b>	Betonvloer onderzijde isoleren
<b>Gevels</b>	Spouwmuur vullen / eventueel alternatief gevel isoleren aan buitenzijde.
<b>Puien</b>	Houten puien handhaven
<b>Glas</b>	HR glas vervangen u-waarde = 1,0 W/m <sup>2</sup> K
<b>Panelen</b>	Houten panelen vervangen
<b>Daken</b>	Dakisolatie vervangen en nieuw
<b>Koudebruggen</b>	Koudebruggen zoveel mogelijk aanpakken.
<b>Warmtevraag standaard</b>	45-90 kWh/m <sup>2</sup>
<b>Energielabel</b>	A+
<b>Gasverbruik</b>	Gasloos
<b>Circulariteit</b>	HNN en MPG score
<b>Jaartal realisatie</b>	2026 - 2028
<b>Algemene opmerkingen</b>	Balkons zijn in slechte staat en koudebrug. Eventueel vervangen te rekenen.

## Foto's van het complex



## Situatietekening

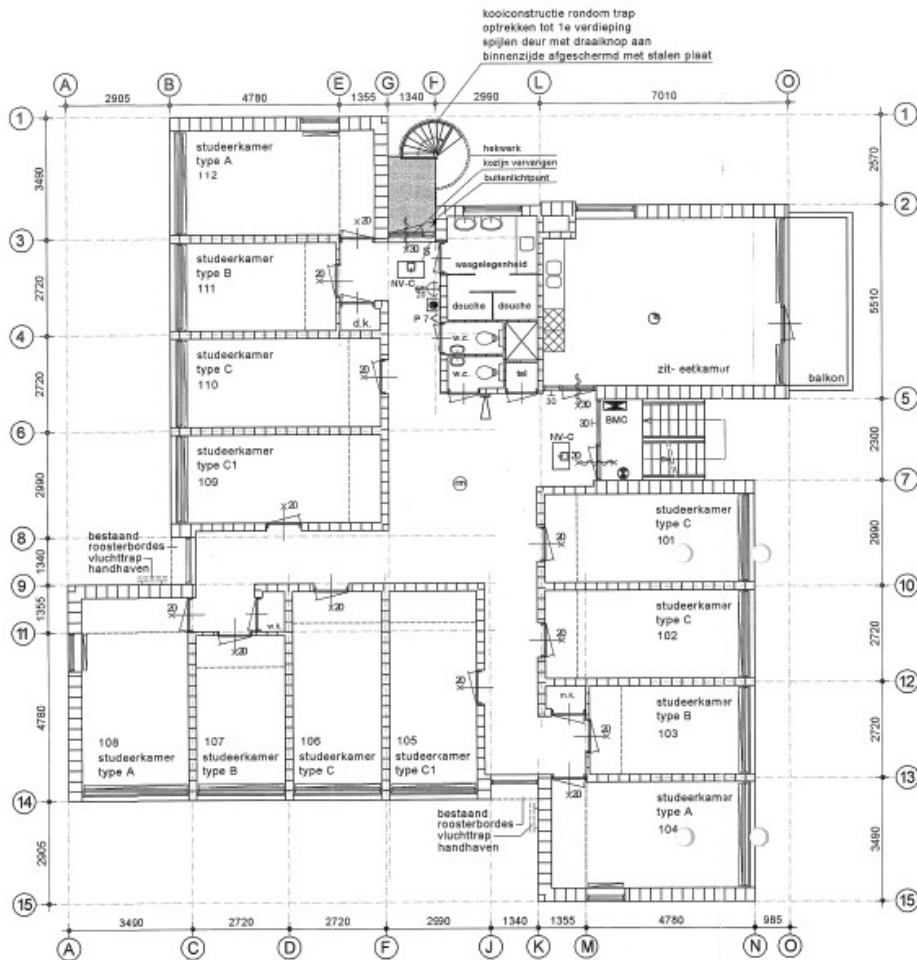




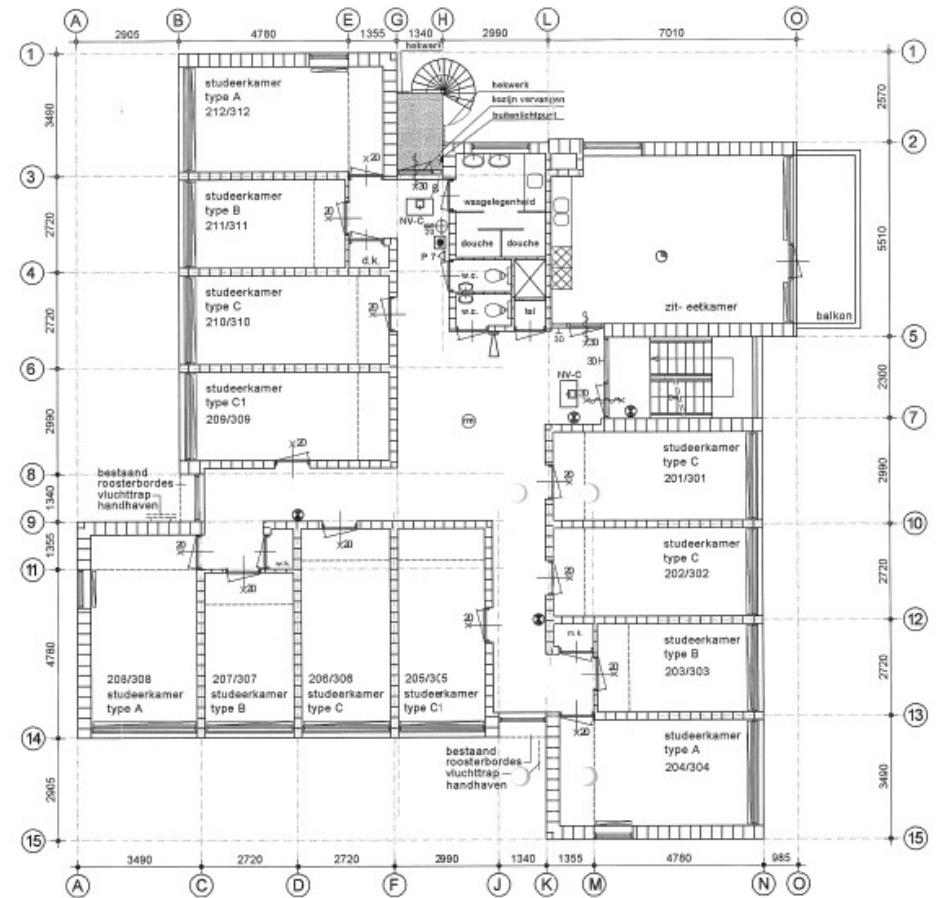
## SITUATIE

GEMEENTE ENSCHEDE  
SCHAAL 1:1000  
CALSLAAN OUD 1, 3, 5, 7, 9, 11 EN 13

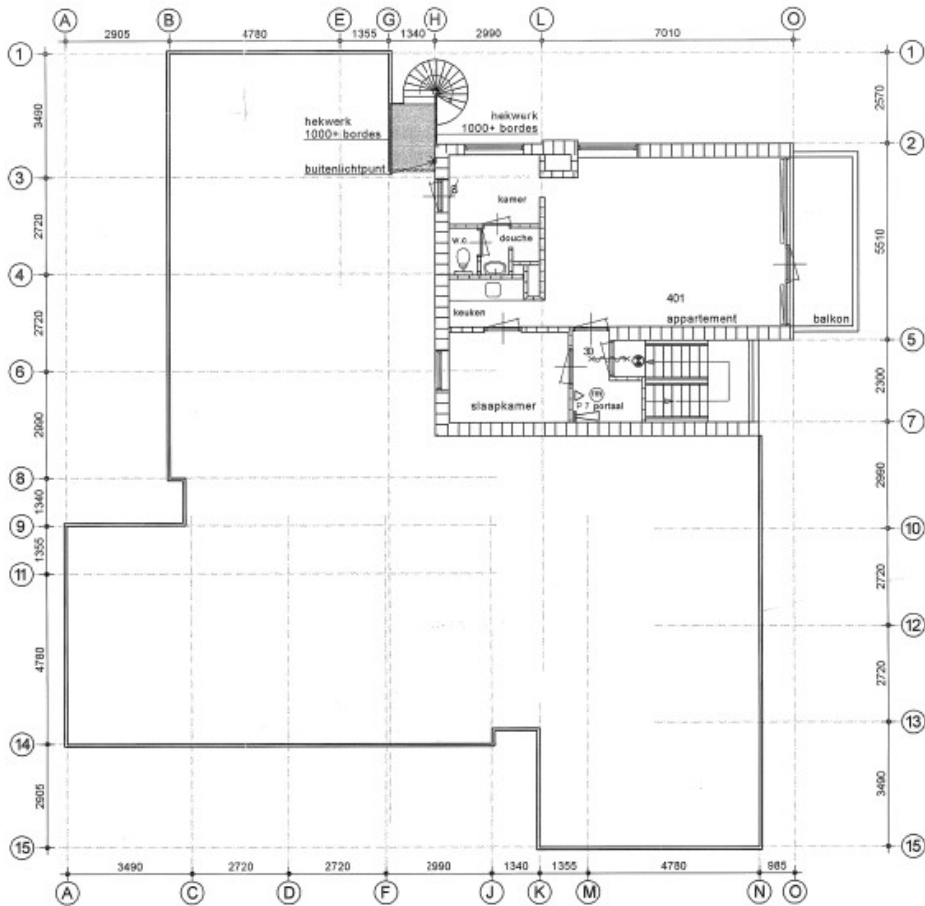
# Werktekeningen



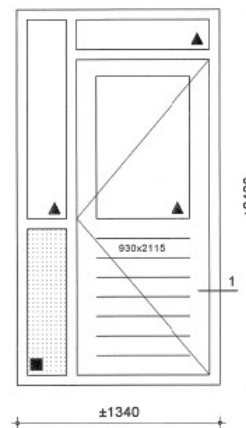
Beganegrandvloer



1e en 2e verdieping

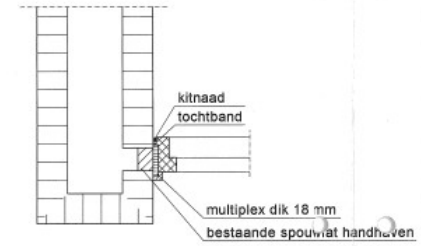


3e verdieping



merk A  
30 min. brandwerend  
aantal: 21 st. get.

Let op: maten t.p.v. het nieuwe kozijn in het werk controleren!



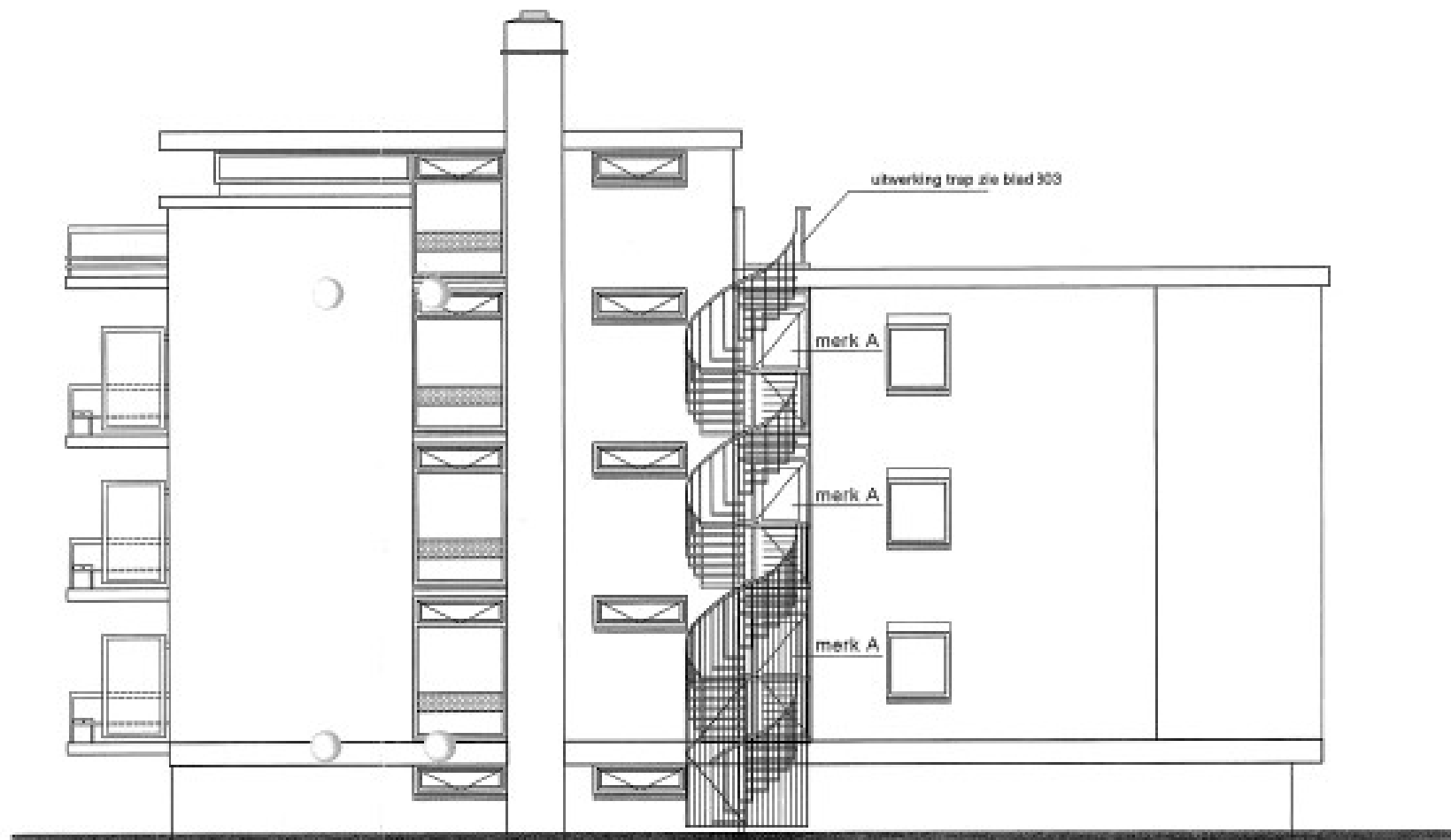
detail 1

NV-C = noodverlichtingsarmatuur permanent  
NV-F = noodverlichtingsarmatuur nooduit opbouw r

RENVOOI:

	deur, 30 min. brandwerend
	deur, 30 min. brandwerend
	iso. glas, 30 min. brandwerend (spiegelraadglas)
	geïsoleerd paneel, 30 min. brandwerend
	brandmeldcentrale
	rookmelder
	thermische brandmelder
	handbrandmelder
	signaalgever, akoestische
	30 min. brandwerend
	NV permanent
	NV niet permanent
	poederblusser 7 kilo
	brandlanghaspel





zijgevel nieuw