

De Weverij, Almelo-Indië

- onderdeel “te bewaren erfgoed”
- (zeer) slechte staat
- rapportage nodig voor gemeente
- gemeente akkoord met ‘vernieuwbouw’
- hergebruik materialen en oorspronkelijke vorm



Waarom dit project?

- Ter Steege onderzoekt innovaties in de praktijk
- Netcongestie en mismatch opwekking en gebruik => opslagsysteem
- Uit eerdere praktijkproeven blijkt: gebruikersgedrag is essentieel
- Subsidies:
 - Ter Steege Innovatiebudget
 - RVO: DEI+ subsidie

Partners:

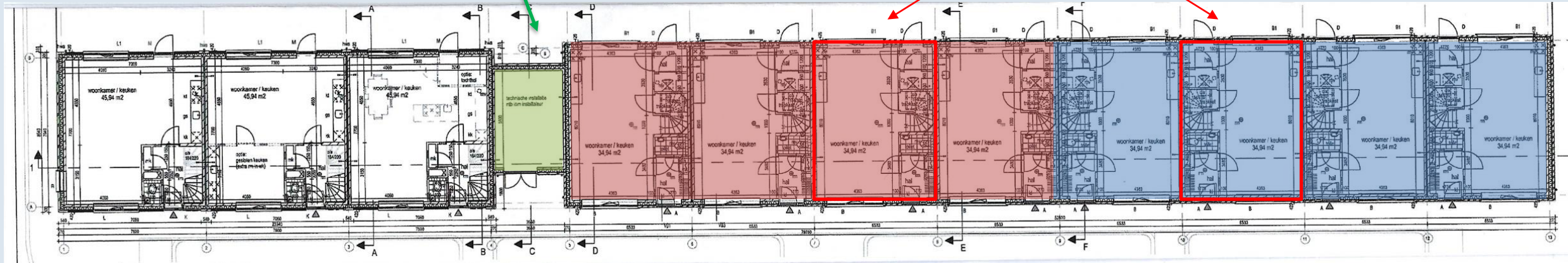


Rijksdienst voor Ondernemend
Nederland

Het plan:

2 woningen met 4 'eigen' PV-panelen
extra monitoring elektraverbruik

Batterij-ruimte



lucht/water warmtepomp
monoblock

water/water warmtepomp
Solar-Freezer met bufferzak
In de kruipruimte

Uitwerking:

- Geen levering elektra mogelijk aan particulieren
- Uiteindelijke keuze: levering warmte en warmtapwater via warmtepomp
- Smart energiemanagementsysteem via UT
- Monitoring systeem en bewonersgedrag
- Leren voor toekomstige gebiedsontwikkelingen