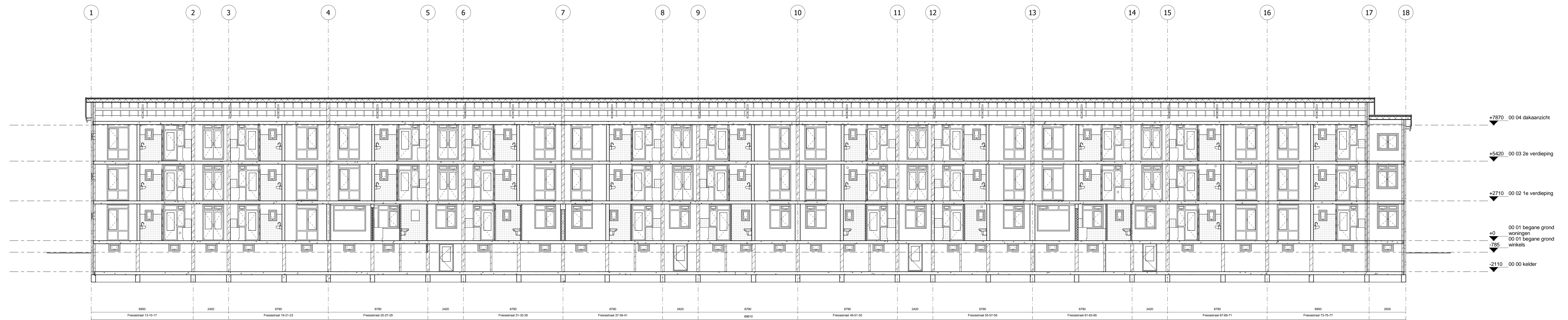
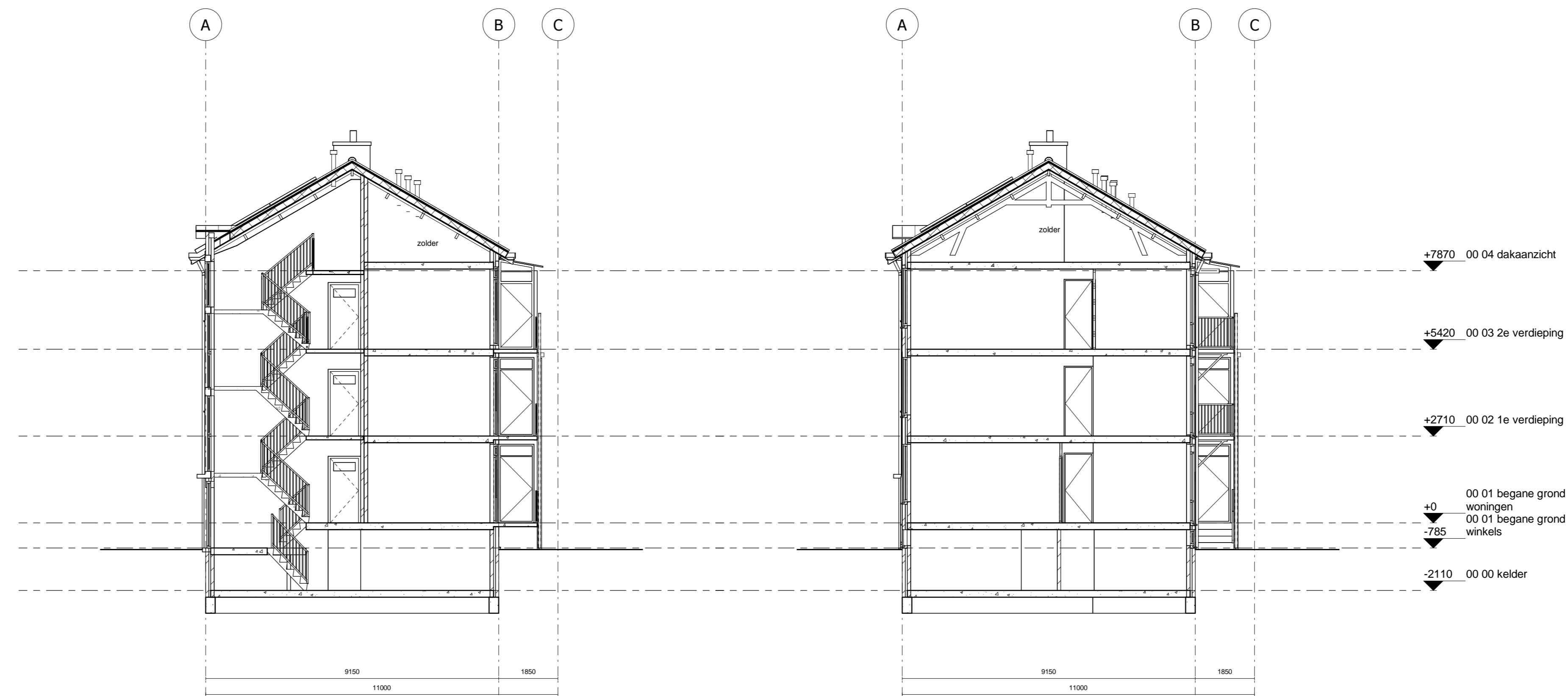


doorsnede A-A
schaal 1:100



doorsnede B-B
schaal 1:100



doorsnede C-C
schaal 1:100

doorsnede D-D
schaal 1:100

Maatregelen

Vloeren

- Spouwmuur na-isoleren
- Vervangen voegwerk i.c.m. herstel scheuren
- Vervangen voegwerk en lood schoorstenen?

- Waar nodig metselwerk vervangen
- Bovenwoning voorzien van HR++ glas
- Draaiende deuren (ramen en deuren) vernieuwen en tochtwering vernieuwen.
- Nieuwe appartementen voorzien van triple glas
- Buitenzijde krijgt schiedebuit
- Betononderdelen achterzijde voorzien van nieuwe coating/sauswerk

Daken

- Hellende daken worden geïsoleerd van buitenaf tot Rc 6,0 m²/Kw
- Vervanging betorpannen
- Voorzieningen i.v.v. WDBDO 30 minuten t.p.v. aansluiting dak-bouwwuif?

Interieur

- Vervangen complete toilet
- Vervangen complete badkamer

Installaties

- CV ketel vervangen?
- MV systeem aanleggen
- PV panelen plaatsen
- Rookmelders plaatsen op lichtnet?
- Waar van toepassing asbestosamering?

Diversen

- Vervangen complete toilet
- Vervangen complete badkamer

Rennoot:

- weerstand branddoorgang en brandoverslag (WDBDO) 30 minuten
- * rookmelder
- vt ventilatorooster, conform ventilatieberekening

Bouwkundige opmerkingen bestaande toestand

Gevel Pointcloud gevelscan - Datum opname: 29-06-2021

Indeling Friesiastraat 25 gebaseerd op Pointcloud interieurescan - Datum opname: 04-05-2021

Indeling Friesiastraat 31 gebaseerd op Pointcloud interieurescan - Datum opname: 19-05-2021

Indeling Friesiastraat 43 gebaseerd op Pointcloud interieurescan - Datum opname: 19-05-2021

Indeling Friesiastraat 55 gebaseerd op Pointcloud interieurescan - Datum opname: 04-05-2021

Indeling overige appartementen gebaseerd op Pointcloud interieurescan Friesiastraat 47 - Datum opname: 14-07-2021

Ingecande Pointcloud ruimtes

ter Velde & den Besten

ontwerp en ingenieursbureau b.v.

Project

SWZ Complex 109 - Blok 4 - Friesiastraat

Onderwerp

Doorsneden

Opdrachtgever

Woningstichting SWZ Zwolle

Galvaniweg 2

8013 RG Zwolle

Datum: 29-07-2021

Geschied: T103

Schaal: Als aangegeven

Formaat: A0

Fase: VO

Projectnr:

21-301

VO-04

ter Velde & den Besten levert o.a. de volgende diensten:

Ontwerp & vormgeving

Omgevingsvergunning

Advies ruimtelijke ordening

Procesmanagement

Bouwkundig tekennwerk

Bouwkundig advies

BIM / Bouw Informatie Model

3D & Artist Impressions

Zuidzeestraatweg 498 | 8091 CT Wezep | telefoon 038 76 009 77

info@terveldeandenbesten.nl | www.terveldeandenbesten.nl