



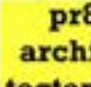
WELKOM

op de kennissessie
industriële circulaire
woningbouw

 ENSCHEDE

 Goossen Te Pas

 Cirkelstad
WONING, WERK, WELKOM

 pr8
archi
tecten

 Building
Balance

 domijn

 loohuis
MODULAIR

 De Groot
Vroomshoop

 pioneering

Programma

Nu: Biobased bouwen quiz

10:15 uur: Keynote biobased (ver)bouwen

10:45 uur: Paneldiscussie met de ketenpartners

11:40 uur: Excursie, lunch en vragen op maat

13:15 uur: Einde



Een toekomstbestendige leefomgeving in een sterke regionale economie

Ga naar [menti.com](https://www.menti.com)



DE GROOT'S HOUTBOUW INDUSTRIE



VROOMSHOOP.



De Groot Vroomshoop

FABRIEK VAN HOUTEN GEBOUWEN

J. J. DE GROOT - Vroomshoop

Tel. 18

Giro

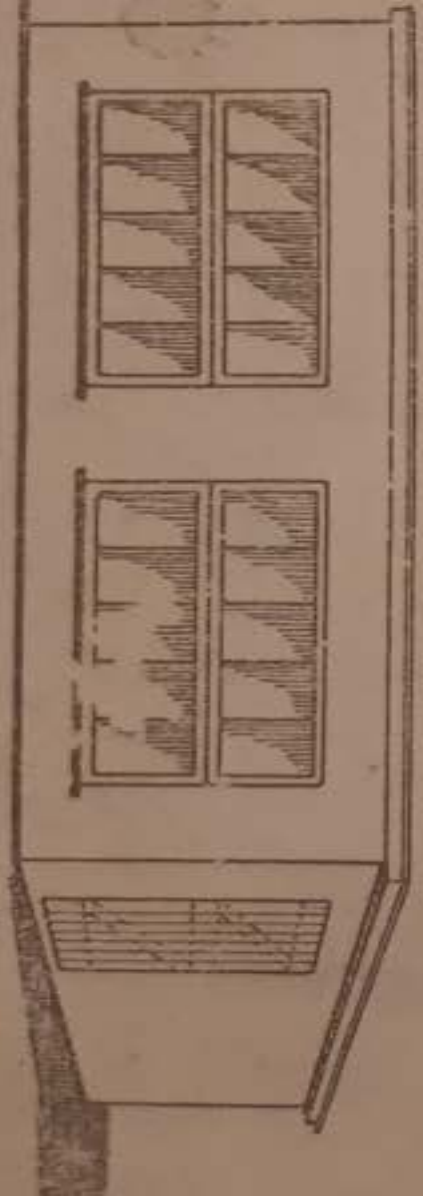


AAN

den heer
B. Burema

Slaghaven

DE GROOT'S KIPPENHOKKEN
VROOMSHOOP



MODEL 1932

Enschede



Fabriek Van Houten Gebouwen



Houten woongebouw M'DAM wint Nationale Houtbouwprijs 2022

De nominatie was al geweldig! Maar dat M'DAM ook door de vakjury is bekroond met de Nationale Houtbouwprijs 2022 in de categorie seriematige houtbouw, is iets om samen trots op te zijn. Met onze medewerkers maar ook samen met onze opdrachtgever BMB ontwikkeling B.V. en architect Finch Buildings!









- **Doelgroepen flex en woon diversificatie mogelijk** door hoge aanpasbaarheid, uitbreiding van 38 m2 naar 76 m2 doorkoppelen 2 studio's voorkomen mis match doelgroepen < Leegstand



- **Doelgroepen flex en woon diversificatie mogelijk** door hoge aanpasbaarheid, uitbreiding van 38 m2 naar 76 m2 doorkoppelen 2 studio's voorkomen mis match doelgroepen < Leegstand
- **Locatie flex locatie diversificatie mogelijk**, krimp scenarios beschouwd en realistisch door etage gewijze montage en demontage waarde behoud bij mis match PMC / Locatie < Leegstand



- **Doelgroepen flex en woon diversificatie mogelijk** door hoge aanpasbaarheid, uitbreiding van 38 m2 naar 76 m2 doorkoppelen 2 studio's voorkomen mis match doelgroepen < Leegstand
- **Locatie flex locatie diversificatie mogelijk**, krimp scenarios beschouwd en realistisch door etage gewijze montage en demontage waarde behoud bij mis match PMC / Locatie < Leegstand
- **Materialen Flex "Gebouw als materialen voorraad"**, ca. 3700 m3, groot formaat CLT panelen geschroefd (restwaarde) < kosten slopen 2 miljoen versus waarde hout 2 miljoen



- **Doelgroepen flex en woon diversificatie mogelijk** door hoge aanpasbaarheid, uitbreiding van 38 m2 naar 76 m2 doorkoppelen 2 studio's voorkomen mis match doelgroepen < Leegstand
- **Locatie flex locatie diversificatie mogelijk**, krimp scenarios beschouwd en realistisch door etage gewijze montage en demontage waarde behoud bij mis match PMC / Locatie < Leegstand
- **Materialen Flex "Gebouw als materialen voorraad"**, ca. 3700 m3, groot formaat CLT panelen geschroefd (restwaarde) < kosten slopen 2 miljoen versus waarde hout 2 miljoen
- > 2300 ton CO2 vastgelegd in het houten casco.



- **Doelgroepen flex en woon diversificatie mogelijk** door hoge aanpasbaarheid, uitbreiding van 38 m2 naar 76 m2 doorkoppelen 2 studio's voorkomen mis match doelgroepen < Leegstand
- **Locatie flex locatie diversificatie mogelijk**, krimp scenarios beschouwd en realistisch door etage gewijze montage en demontage waarde behoud bij mis match PMC / Locatie < Leegstand
- **Materialen Flex "Gebouw als materialen voorraad"**, ca. 3700 m3, groot formaat CLT panelen geschroefd (restwaarde) < kosten slopen 2 miljoen versus waarde hout 2 miljoen
- > 2300 ton CO2 vastgelegd in het houten casco.
- > 2700 ton CO2 vermeden



- **Doelgroepen flex en woon diversificatie mogelijk** door hoge aanpasbaarheid, uitbreiding van 38 m2 naar 76 m2 doorkoppelen 2 studio's voorkomen mis match doelgroepen < Leegstand
- **Locatie flex locatie diversificatie mogelijk**, krimp scenarios beschouwd en realistisch door etage gewijze montage en demontage waarde behoud bij mis match PMC / Locatie < Leegstand
- **Materialen Flex "Gebouw als materialen voorraad"**, ca. 3700 m3, groot formaat CLT panelen geschroefd (restwaarde) < kosten slopen 2 miljoen versus waarde hout 2 miljoen
- > 2300 ton CO2 vastgelegd in het houten casco.
- > 2700 ton CO2 vermeden
- MPG score lager dan 0,5



- **Doelgroepen flex en woon diversificatie mogelijk** door hoge aanpasbaarheid, uitbreiding van 38 m2 naar 76 m2 doorkoppelen 2 studio's voorkomen mis match doelgroepen < Leegstand
- **Locatie flex locatie diversificatie mogelijk**, krimp scenarios beschouwd en realistisch door etage gewijze montage en demontage waarde behoud bij mis match PMC / Locatie < Leegstand
- **Materialen Flex "Gebouw als materialen voorraad"**, ca. 3700 m3, groot formaat CLT panelen geschroefd (restwaarde) < kosten slopen 2 miljoen versus waarde hout 2 miljoen
- > 2300 ton CO2 vastgelegd in het houten casco.
- > 2700 ton CO2 vermeden
- MPG score lager dan 0,5
- Bouwtijd half jaar korter dan traditionele aanpak



- **Doelgroepen flex en woon diversificatie mogelijk** door hoge aanpasbaarheid, uitbreiding van 38 m2 naar 76 m2 doorkoppelen 2 studio's voorkomen mis match doelgroepen < Leegstand
- **Locatie flex locatie diversificatie mogelijk**, krimp scenarios beschouwd en realistisch door etage gewijze montage en demontage waarde behoud bij mis match PMC / Locatie < Leegstand
- **Materialen Flex "Gebouw als materialen voorraad"**, ca. 3700 m3, groot formaat CLT panelen geschroefd (restwaarde) < kosten slopen 2 miljoen versus waarde hout 2 miljoen
- > 2300 ton CO2 vastgelegd in het houten casco.
- > 2700 ton CO2 vermeden
- MPG score lager dan 0,5
- Bouwtijd half jaar korter dan traditionele aanpak
- Bijna geen bouwplaats (kosten) 😊









DE GROOT'S HOUTBOUW INDUSTRIE

VROOMSHOOP.





DE GROOT'S HOUTBOUW INDUSTRIE



VROOMSHOOP.



De Groot Vroomshoop

Maikel Groters



Goossen Te Pas

Opdrachtgever

Overheid/ gemeente

Leverancier(s)

Architect

Bundelen van kennis aan voorkant

Constructeur

Aannemer



Installateur

Adviseur(s)

Subsidieverstrekker(s)



Sophie Oosterbroek



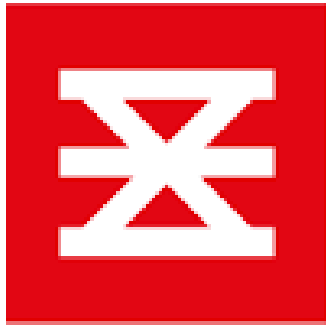


bewustwording
verantwoordelijk

doen
verbinding
lef

samenwerking

Barbera Rutjes



ENSCHEDÉ

LINEAIRE
ECONOMIE



RECYLCING
ECONOMIE



CIRCULAIRE
ECONOMIE



GEMEENTE ENSCHEDE

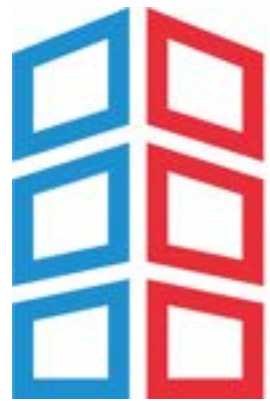
**SAMEN (HELE BOUWKETEN) ZORGEN
VOOR CONSTANTE BOUWSTROOM**

KANSENKAART & CERTIFICERING



ENSCHDE

Berto Boeve



loohuis

MODULAIR





Norbert Lienesch



Trias Materia

The background image shows the interior of a building with a striking, complex wooden lattice structure. The lattice is composed of numerous thin wooden beams that intersect to form a series of irregular, diamond-shaped openings. The structure is illuminated from above, creating a play of light and shadow. In the background, a large window or glass door is visible, framed by the same wooden lattice. The floor is a dark, polished surface, and the overall atmosphere is warm and modern.

1. beperk de hoeveelheid materiaal

2. gebruik duurzame materialen

- **biobased**
- **recyclebaar**
- **lokaal**

3. gebruik niet-duurzame materialen efficiënt

Traditionele regelgeving
aanpassen en beperkingen
voor licht bouwen wegnemen



BEDANKT

Vragen en /of opmerkingen?

huisvesting@degrootvroomshoop.nl

 **ENSCHEDÉ**

 **Goossen Te Pas**


Cirkelstad
VERBODEN VERBODEN

pr8
archi
tecten

 **Building**
Balance


domijn

 **loohuis**
MODULAIR

 **De Groot**
Vroomshoop

pioneer**ing**