

VAN LAND NAAR PAND





Building Balance



Ministerie van Landbouw,
Natuur en Voedselkwaliteit



Ministerie van Binnenlandse Zaken en
Koninkrijksrelaties

Provincie Noord-Brabant

provincie :: Utrecht

provincie limburg

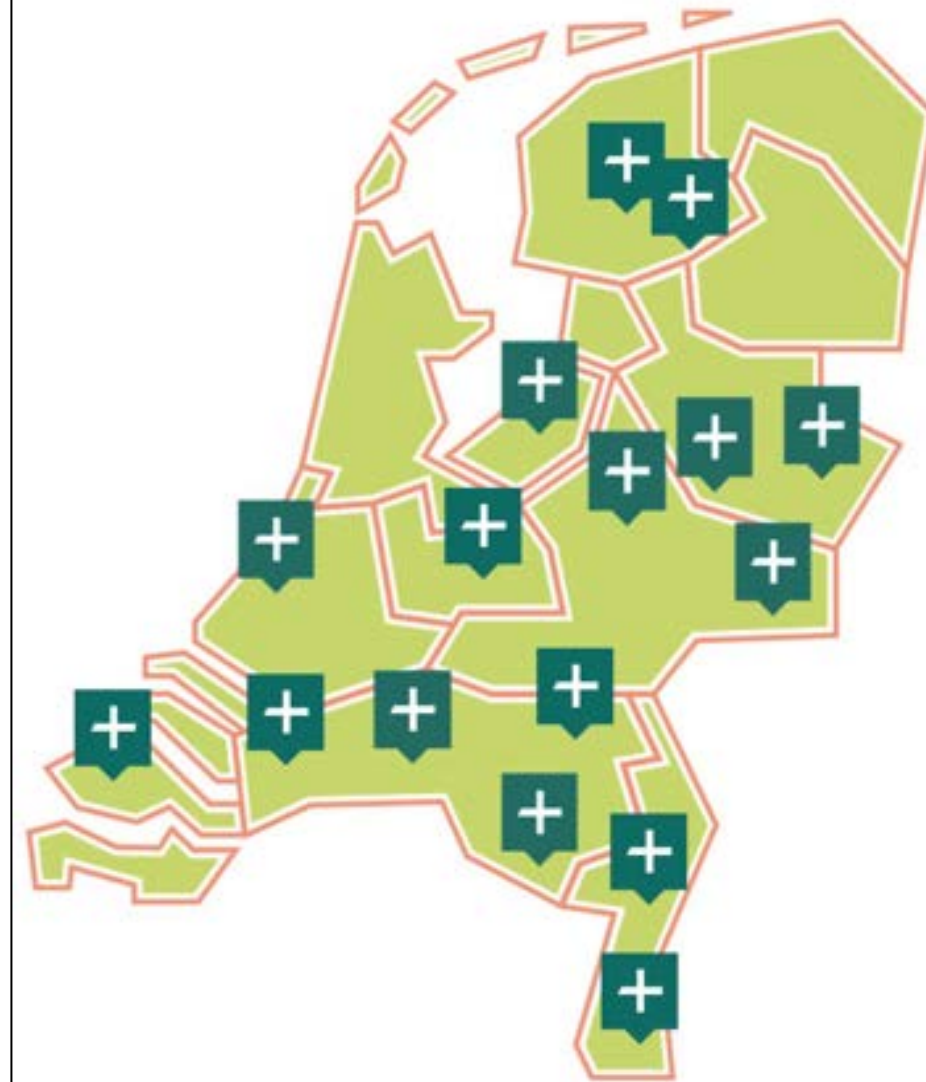
provinsje fryslân
provincie fryslân

provincie
Zuid-Holland

provincie
Overijssel

PROVINCIE
FLEVOLAND

Rabobank



VAN LAND NAAR PAND

Land selectie Land beheer Zaaien Telen Oogsten



AGRO

Vervoer Opslag Overslag Drogen Half fabricaat Productie materiaal



INDUSTRIE

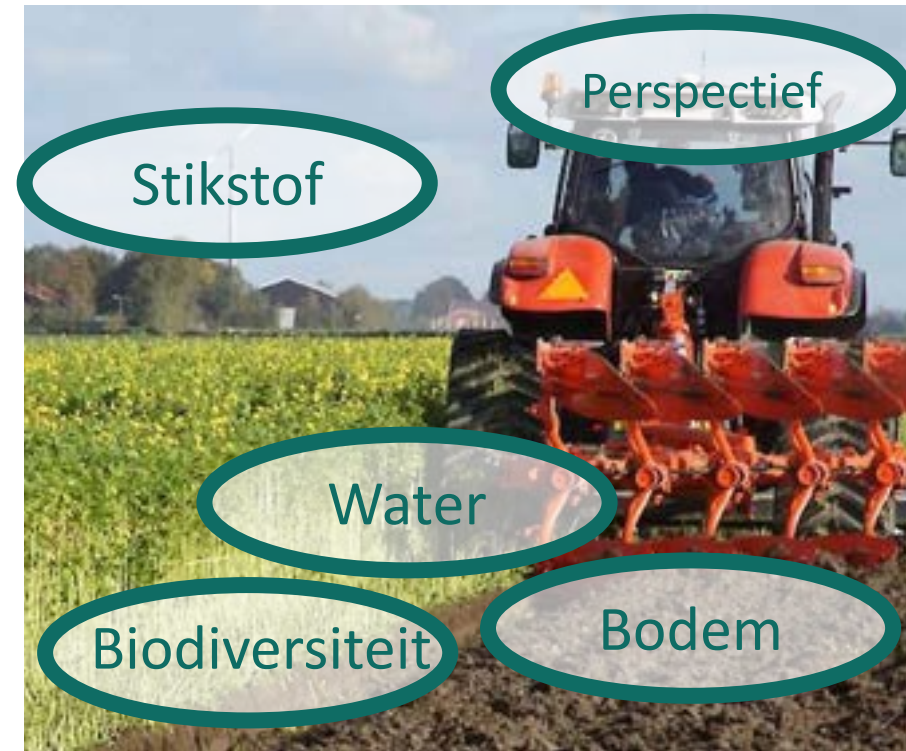
Verwerking materiaal Gebouwd gebouw Exploitatie Hergebruik



BOUW

VAN LAND NAAR PAND

Versneld opschalen van biograndstoffengebruik in de bouw



Stikstof

Perspectief

Water

Biodiversiteit

Bodem

AGRO



CO₂-verdring

INDUSTRIE



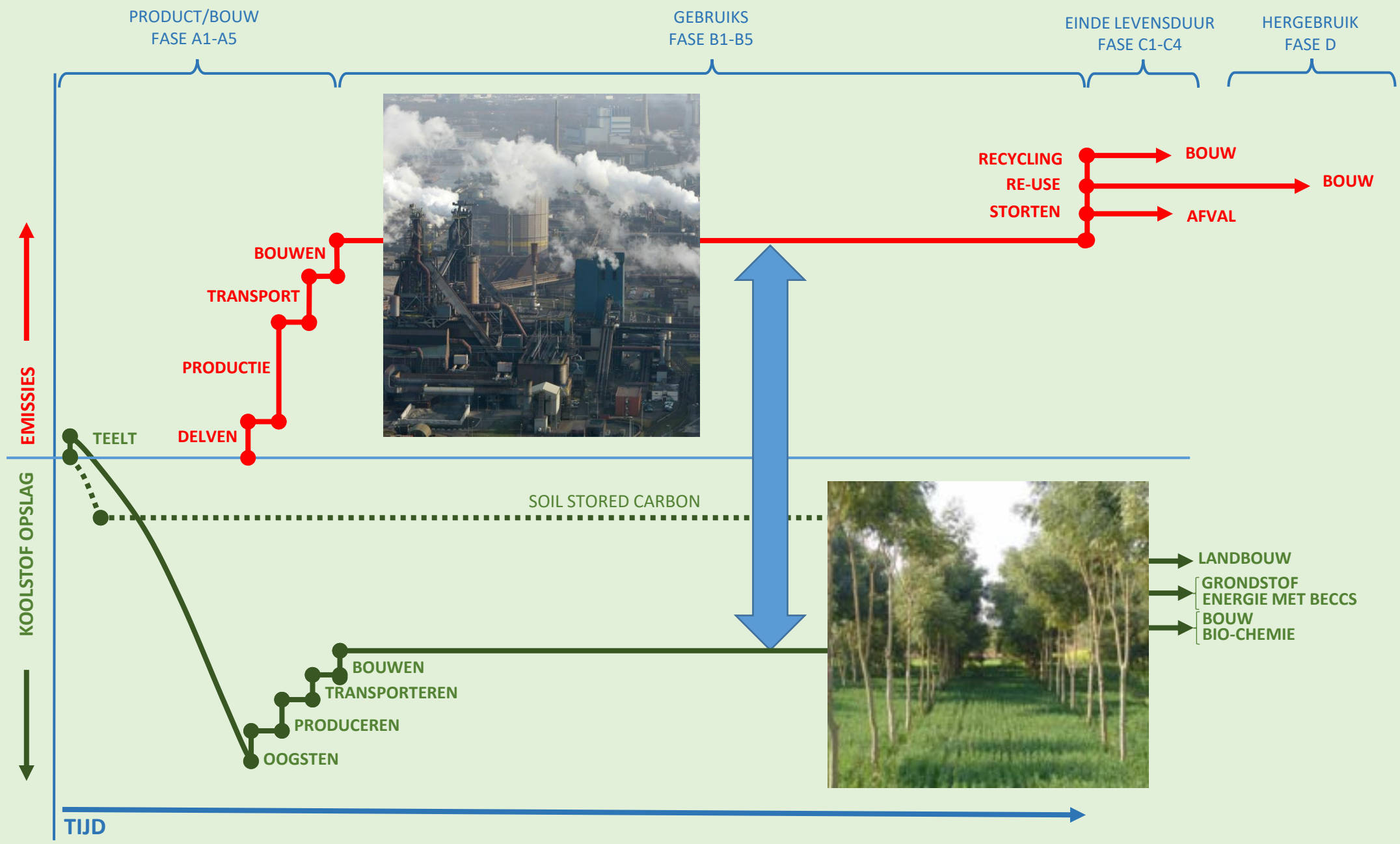
Circulariteit

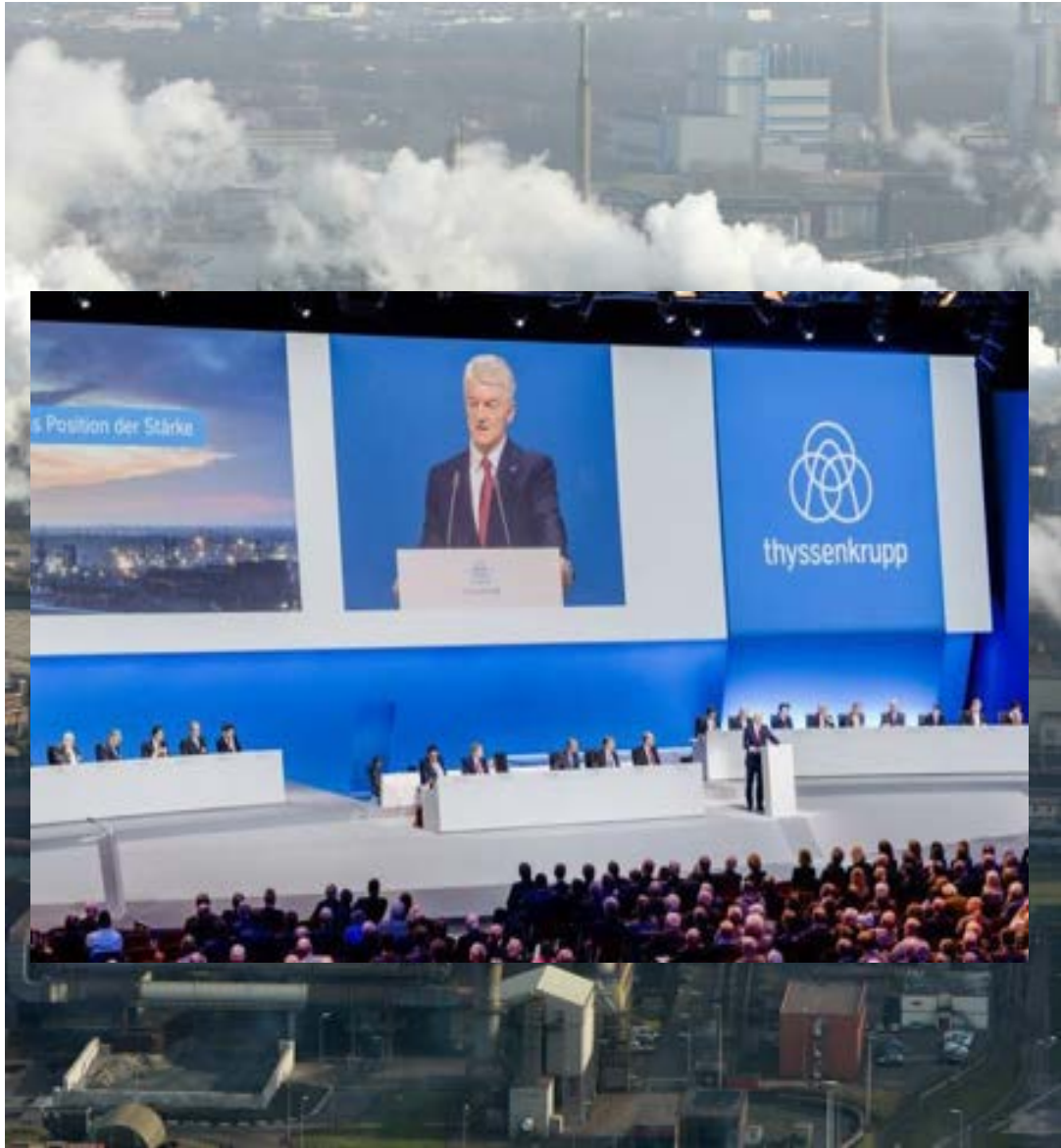
Bouw-
productie

C(O₂)-opslag

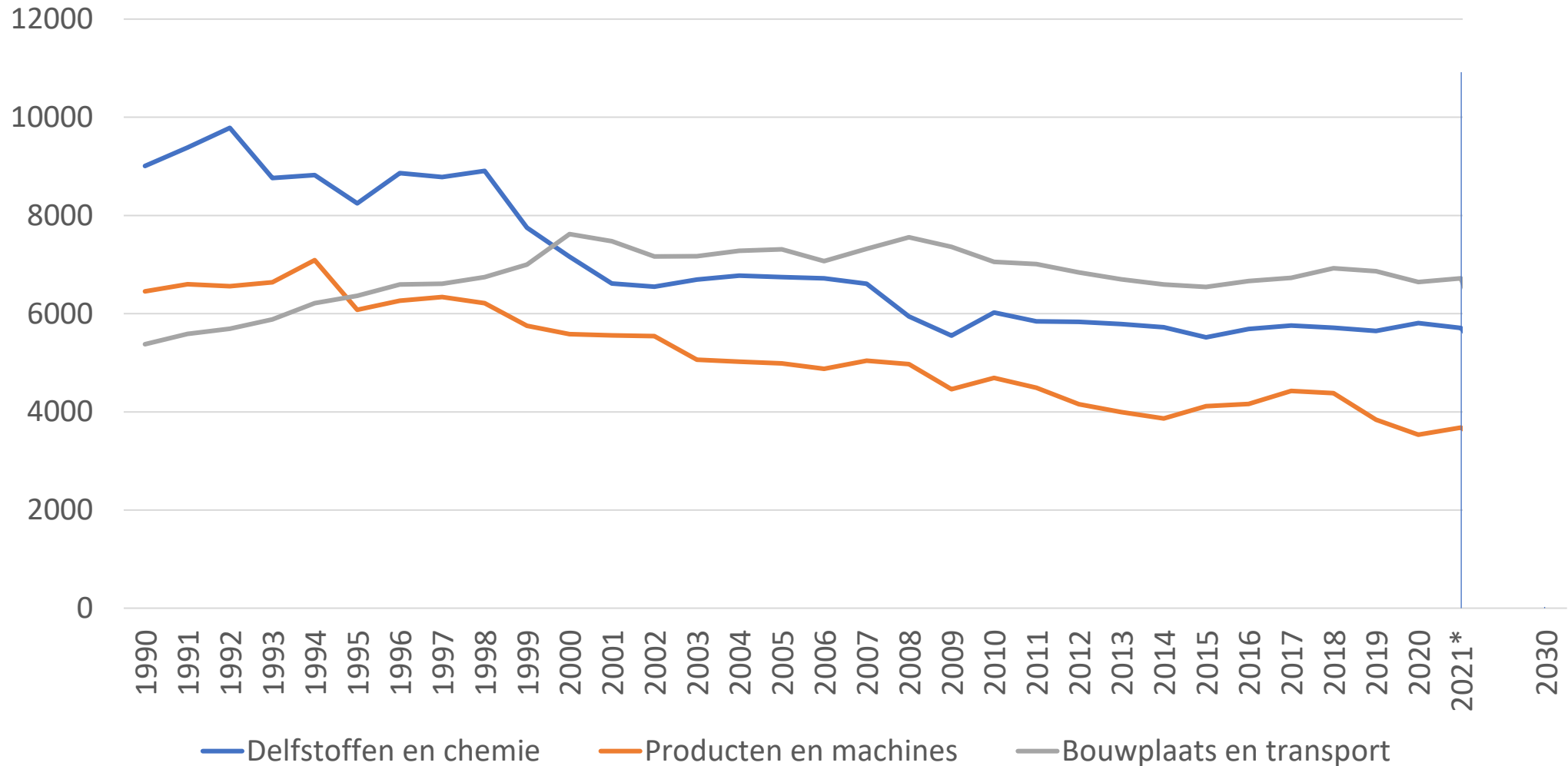
Gezondheid

BOUW

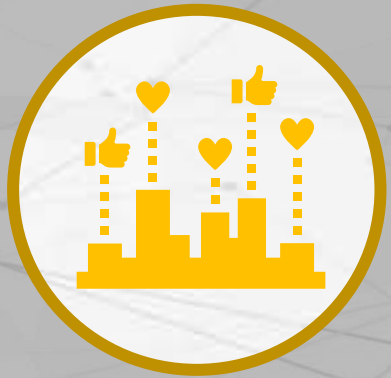




Er is meer nodig dan energie en industrie beleid om de klimaat en circulaire doelen in de bouw te halen.



CARBON BASED DESIGN



**Niet
bouwen**



**Anders
bouwen**



**Recycled
bouwen**

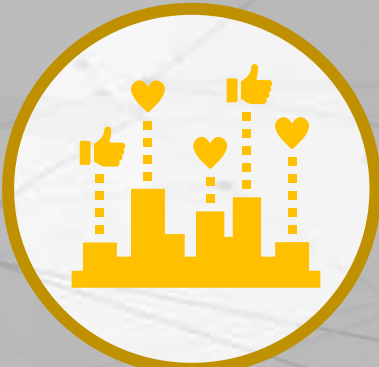


**Biobased
bouwen**



**Laag impact
bouwen**

CARBON BASE



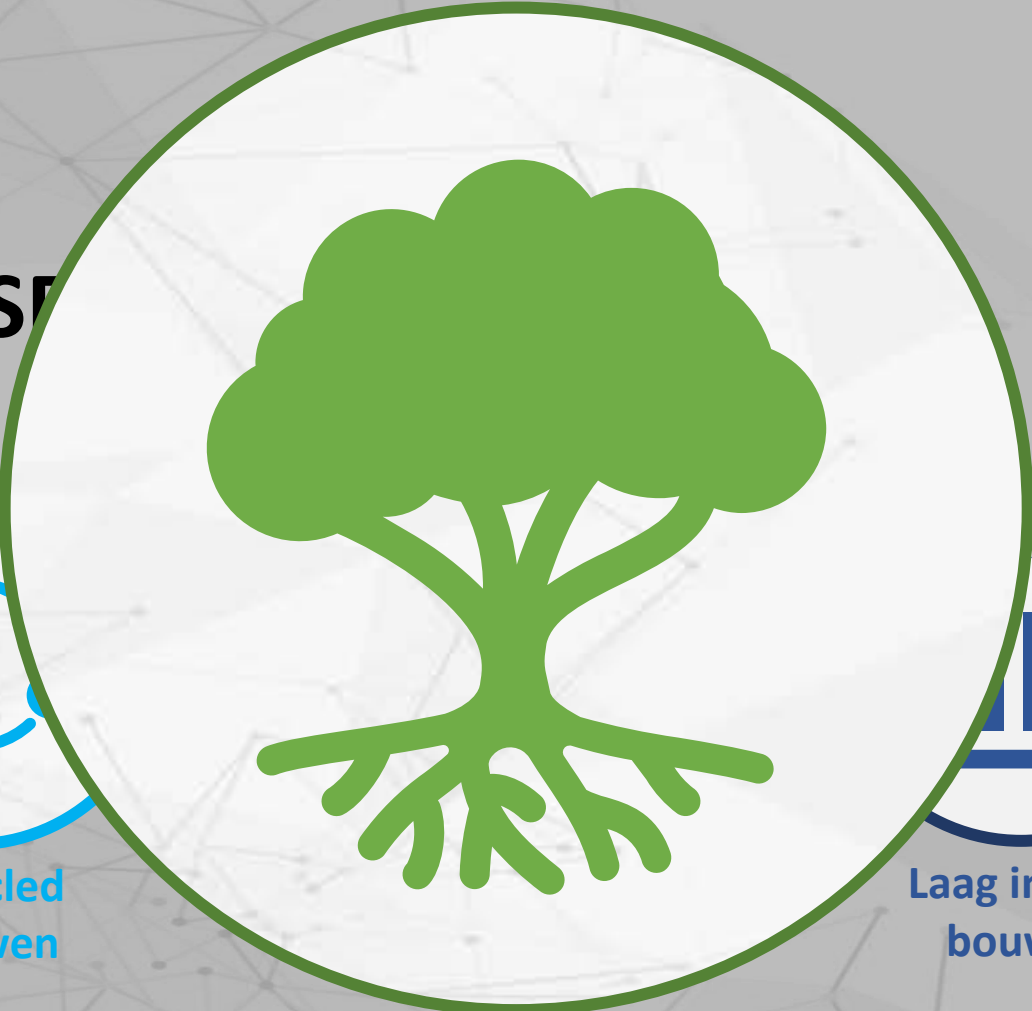
Niet
bouwen



Anders
bouwen



Recycled
bouwen

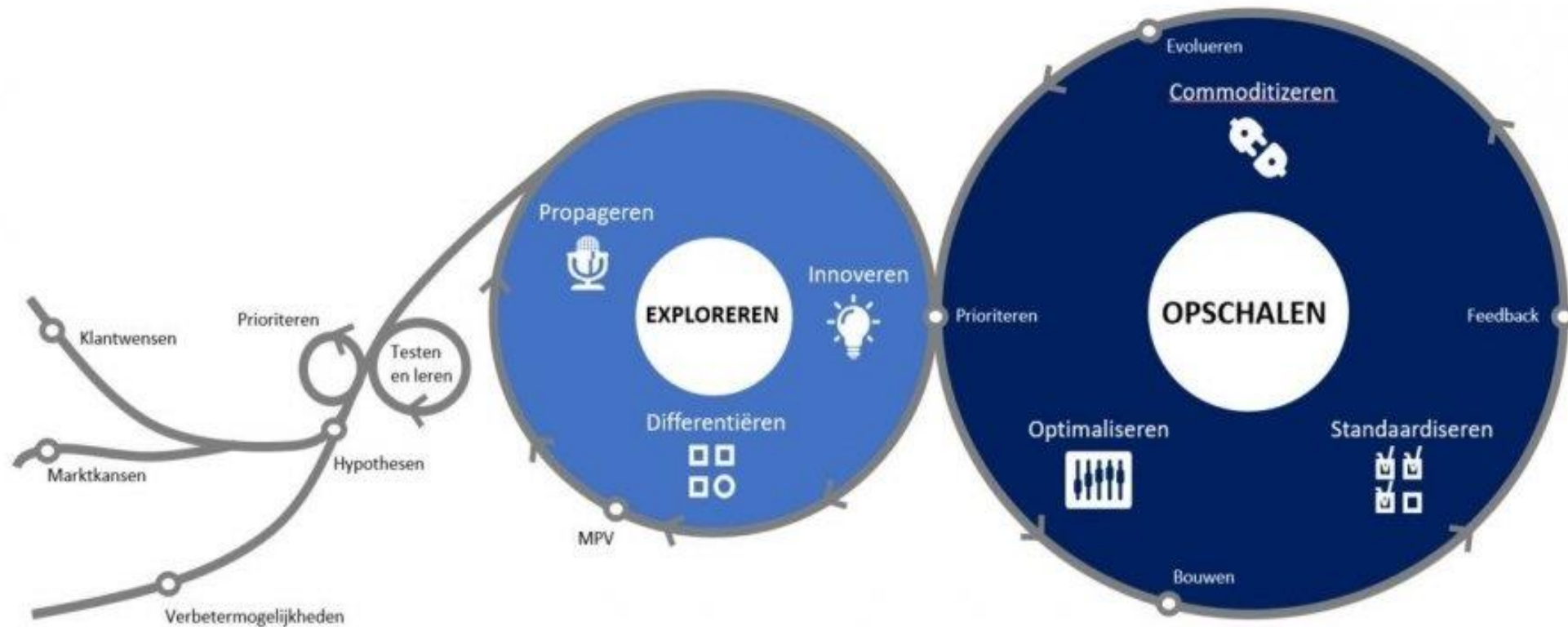


Biobased
bouwen



Laag impact
bouwen

INTERDEPARTEMENTAAL OPSCHALINGSPLAN BIOBASED BOUWEN



Effecten 2030



Klimaat (CO₂)

vezels
hout

1,6 Mton
1,1 Mton



Landbouwtransitie

50.000 ha



Circulariteit

35%



Duurzaam Doorbouwen

900.000

Effecten 2035



Klimaat (CO₂)

vezels
hout

5,0 Mton
6,0 Mton



Landbouwtransitie

150.000 ha



Circulariteit

50%



Duurzaam doorbouwen

...



Circulaire doelen
Duurzame GWW



Opslag en verdringing CO₂



Perspectief voor boeren



Snel bouwen
Blijven bouwen



HOUT EN STRO
NUL OP DE METER + 26% = energiepositief



Koopwoning Ballast Nedam | 135 m² | 95% biobased | 50 ton CO₂ opslag | 40 ton CO₂-verdringing

Akkerbouwgebieden

- Hennep**
- Sorghum**
- Graan (stro)**
- Vlas (reststroom)**

Melkveegebieden

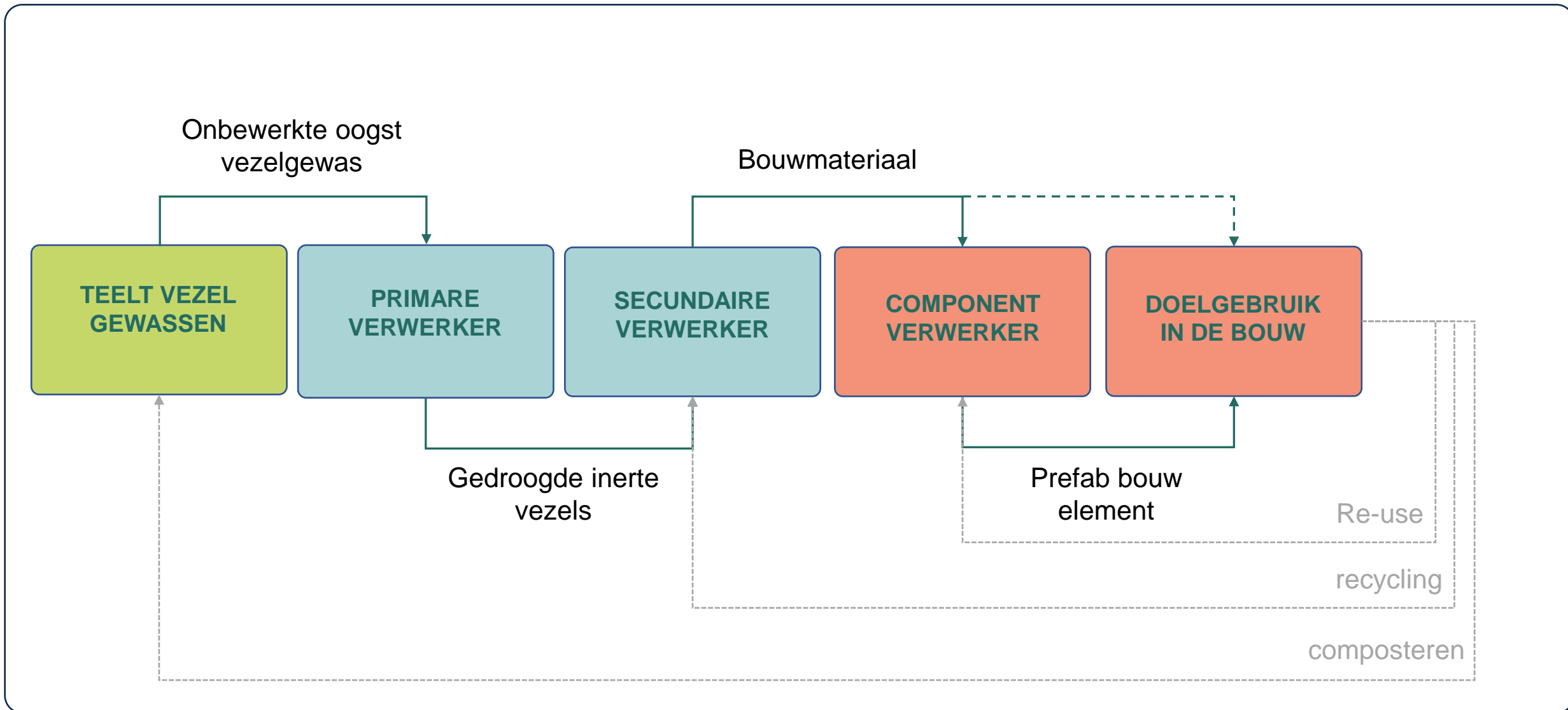
- Hennep**
- Miscanthus**
- Zonnekroon**
- Lisdodde**

Reststromen

- Beheer**
- Akkerbouw**
- Tuinbouw**

- **Zeer weinig stikstof > extensief**
- **Geen gewasbescherming > biodiversiteit**
- **Diep wortelend > organische stof / droogte**
- **CO₂-opnemen uit de lucht > koolstofopslag**

- **Isolatie**
- **Plaatmateriaal**
- **Balenbouw**
- **Asfalt**





BODEMS	GEWASSEN	PRIMARE VERWERKING	VERWERKING	SECUNDAIRE VERWERKING	MATERIAAL	COMPONENT VERWERKER	SYSTEMEN	SYSTEM INTEGRATOR	DOELGEBRUIK
BUFFERSTROKEN <i>langs waterlopen</i>	VLAS	VERBALEN	STROBALEN	ISOVLAS	ISOLATIEWOL	STRAW BLOCK SYSTEMS	PREFAB WANDEN	AANNEMERS	VERDUURZAMING
STOPPENDE BOER	HENNEP	MECHANISCH VERVEZELN	VEZELS (GEHAKSELD)	GREEN-INCLUSIVE	INBLAAS VEZEL (VERHAKSELD)	STROBLOK	PREFAB VLOEREN	ASSEMBLAGE BEDRIJVEN	RENOVATIE
AKKERBOUWER	SORGHUM	MECHANISCH HAKSELEN	VEZELS (VERVEZELD)	EXIE	INBLAASVEZEL (VERVEZELD)	STROTEC	PREFAB SCHUINE DAKEN	INDUSTRIËLE WONINGBOUWERS	NIEUWBOUW FLEX
NATTE BODEMS	MISCHANTHUS	CHEMISCH	CELLULOSE	ISOHEMP	INBLAAS CELLULOSE	PREFAB INDUSTRIE	PREFAB PLATTE DAKEN		NIEUWBOUW HOOG
GEMENGD BEDRIJF <i>Extensiveringsgebieden</i>	ZONNEKROON	BIOLOGISCH	MEYCELIUM	BIOPANEL	HARDE ISOLATIEPLATEN	FAAY WANDEN	PREFAB MODULES		NIEUWBOUW GRONDGEBONDEN
AANGEKOCHT DOOR OVERHEID	RESTSTROMEN	THERMISCH	GEHAKSELDE VEZELPLATEN	ECOR	MDF-ALTERNATIEF		INTERIEUR COMPONENTEN		GWW-SECTOR
BEHEERGEBIEDEN	GRAS		VERVEZELDE PLATEN	COMGOED	SPAANPLAAT ALTERNATIEF				UTILITEITSBOUW
LANDGOEDEREN	HOUT		VEZELGEVULD COMPOSIT	PLANTICS	GIPS ALTERNATIEF				
	LISDODDE		VEZELVERSTERKT COMPOSIT	HEMPFLAX	BALKMATERIAAL				
	GRAANSTRO			DUN AGRO	GEVELPLATEN				

DE REIS VAN BIOVEZELS VAN LAND NAAR PAND



BODEMS	GEWASSEN	PRIMARE VERWERKING	VERWERKING	SECUNDAIRE VERWERKING	MATERIAAL	COMPONENT VERWERKER	SYSTEMEN	SYSTEM INTEGRATOR	DOELGEBRUIK
BUFFERSTROKEN <i>langs waterlopen</i>	VLAS	VERBALEN	STROBALEN	ISOVLAS	ISOLATIEWOL	STRAW BLOCK SYSTEMS	PREFAB WANDEN	AANNEMERS	VERDUURZAMING
STOPPENDE BOER	HENNEP	MECHANISCH VERVEZELN	VEZELS (VERVEZELD)	GREEN-INCLUSIVE	INBLAAS VEZEL (VERHAKSELD)	STROBLOK	PREFAB VLOEREN	ASSEMBLAGE BEDRIJVEN	RENOVATIE
AKKERBOUWER	SORGHUM	MECHANISCH HAKSELEN	VEZELS (VERHAKSELD)	EXPL...	VEZEL (vervezeld)	STROTEC	PREFAB SCHUINE DAKEN	INDUSTRIËLE WONING BOUWERS	NIEUWBOUW FLEX
NATTE BODEMS	MISCHANTHUS	CHEMISCH	CELLULOSE	ISOHEMP	INBLAAS CELLULOSE	PREFAB INDUSTRIE	PREFAB PLATTE DAKEN	VERDUURZAMER	NIEUWBOUW HOOG
GEMENGD BEDRIJF <i>Extensiverings-gebieden</i>	ZONNEKROON	BIOLOGISCH	MEYCELIUM	BIOPANEEL	HARDE	FAAY WANDEN	PREFAB MODULES		NIEUWBOUW GRONDGEBONDEN
AANGEKOCHT DOOR OVERHEID	RESTSTROMEN	THERMISCH					INTERIEUR COMPONENTEN		GWW-SECTOR
BEHEERGEBIEDEN	GRAS								UTILITEITSBOUW
LANDGOEDEREN	HOUT								
	LISDODDE								
	GRAANSTRO								

18 ton/ ha



DE REIS VAN BIOVEZELS VAN LAND NAAR PAND



BODEMS	GEWASSEN	PRIMARE VERWERKING	VERWERKING	SECUNDAIRE VERWERKING	MATERIAAL	COMPONENT VERWERKER	SYSTEMEN	SYSTEM INTEGRATOR	DOELGEBRUIK
BUFFERSTROKEN <i>langs waterlopen</i>	VLAS	VERBALEN	STROBALEN	ISOVLAS	ISOLATIEWOL	STRAW BLOCK SYSTEMS	PREFAB WANDEN	AANNEMERS	VERDUURZAMING
STOPPENDE BOER	HENNEP	MECHANISCH VERVEZELN	VEZELS (VERVEZELD)	GREEN-INCLUSIVE	INBLAAS VEZEL (VERHAKSELD)	STROBLOK	PREFAB VLOEREN	ASSEMBLAGE BEDRIJVEN	RENOVATIE
AKKERBOUWER	SORGHUM	MECHANISCH HAKSELEN	VEZELS (verhakseld)	EXIE	INBLAASVEZEL (vervezeld)	STROTEC	PREFAB SCHUINE DAKEN	INDUSTRIËLE WONING BOUWERS	NIEUWBOUW FLEX
NATTE BODEMS	MISCHANTHUS	CHEMISCH	CELLULOSE	15 ton/ ha	INBLAAS CELLULOSE	PREFAB INDUSTRIE	PREFAB PLATTE DAKEN	VERDUURZAMER	NIEUWBOUW HOOG
GEMENGD BEDRIJF <i>Extensiverings-gebieden</i>	ZONNEKROON	BIOLOGISCH	MEYCELIUM		BIOPANEL	HARDE ISOLATIEPLATEN	FAAY WANDEN	PREFAB MODULES	
AANGEKOCHT DOOR OVERHEID	RESTSTROMEN	THERMISCH	GEHAKSELDE VEZELPLATEN	ECOR	MDF-ALTERNATIEF		INTERIEUR COMPONENTEN		GWW-SECTOR
BEHEERGEBIEDEN	GRAS		VERVEZELDE PLATEN	COMGOED	SPAANPLAAT ALTERNATIEF				UTILITEITSBOUW



DE REIS VAN BIOVEZELS VAN LAND NAAR PAND



VAN LAND NAAR PAND

BRABANT VERSOFT NATUURLIJK SAMEN

The document contains several columns of text and logos, including the following logos:

- Logo of the Province of North Brabant (top right)
- Logo of the Province of South Brabant (top right)
- Logo of the Province of Zeeland (top right)
- Logo of the Province of Limburg (top right)
- Logo of the Province of Utrecht (top right)
- Logo of the Province of Gelderland (top right)
- Logo of the Province of Friesland (top right)
- Logo of the Province of Groningen (top right)
- Logo of the Province of Drenthe (top right)
- Logo of the Province of Overijssel (top right)
- Logo of the Province of Flevoland (top right)
- Logo of the Province of North Holland (top right)
- Logo of the Province of South Holland (top right)
- Logo of the Province of West-Brabant (top right)
- Logo of the Province of West-Friesland (top right)
- Logo of the Province of Zeelandic Flanders (top right)
- Logo of the Province of Flanders (top right)
- Logo of the Province of Wallonia (top right)
- Logo of the Province of Brussels (top right)
- Logo of the Province of Luxembourg (top right)
- Logo of the Province of North Rhine-Westphalia (top right)
- Logo of the Province of Lower Saxony (top right)
- Logo of the Province of Hesse (top right)
- Logo of the Province of Thuringia (top right)
- Logo of the Province of Saxony (top right)
- Logo of the Province of Brandenburg (top right)
- Logo of the Province of Mecklenburg-Vorpommern (top right)
- Logo of the Province of Schleswig-Holstein (top right)
- Logo of the Province of Hamburg (top right)
- Logo of the Province of Berlin (top right)
- Logo of the Province of Brandenburg (top right)
- Logo of the Province of Mecklenburg-Vorpommern (top right)
- Logo of the Province of Schleswig-Holstein (top right)
- Logo of the Province of Hamburg (top right)
- Logo of the Province of Berlin (top right)