



jouw waterschap

# Schoon en Emissieloos Bouwen

Versnellingsvoorbeeld: 23-TLU-02 Havelte - Uffelte

01-02-2024

## Introductie

- **Ruben Grob**

- 4 jaar werkzaam bij WDOD

- **Contractmanager Programma Waterketen**

- o.a. Schoon en Emissieloos Bouwen

- **Vb. aanhaken “kleinere ondernemingen”**

- 23-TLU-02 Havelte - Uffelte

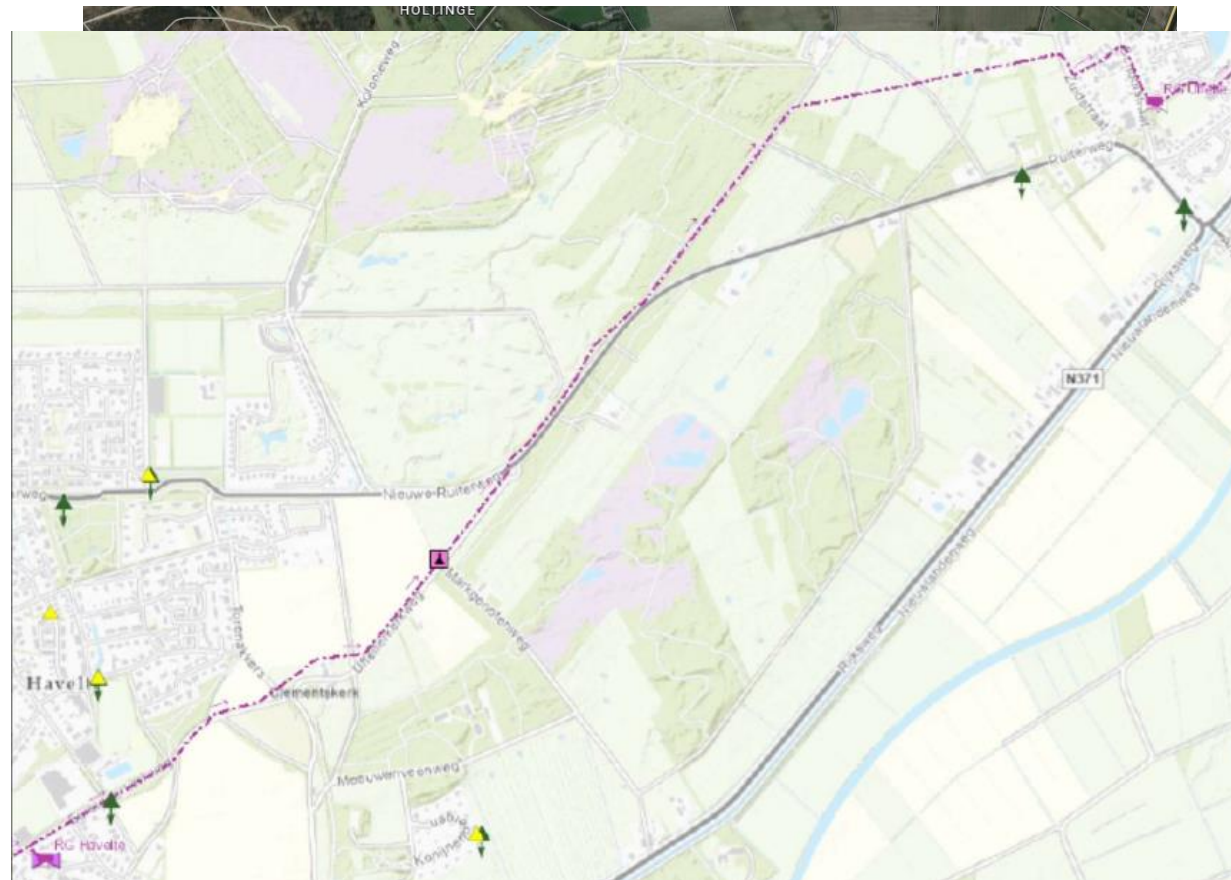
# 1 ton CO<sub>2</sub>-uitstoot komt overeen met...

- 8 maanden elektriciteitsverbruik door een gemiddeld huishouden in NL
- Een half jaar lang rijden door 1 benzine auto gemiddeld in NL
- 72 enkele reizen van Amsterdam naar Parijs met de HSL

# Wat houdt het project/initiatief in?

## Het project: 23-TLU-02 Havelte - Uffelte

- Aanbesteden van een nieuwe transport/Persleiding vanaf rioolgemaal Havelte naar rioolgemaal Uffelte.
- Via een Meervoudig onderhandse aanbesteding, RAW bestek (90% o.b.v. prijs).



## Hoe stimuleer Schoon en Emissieloos Bouwen?

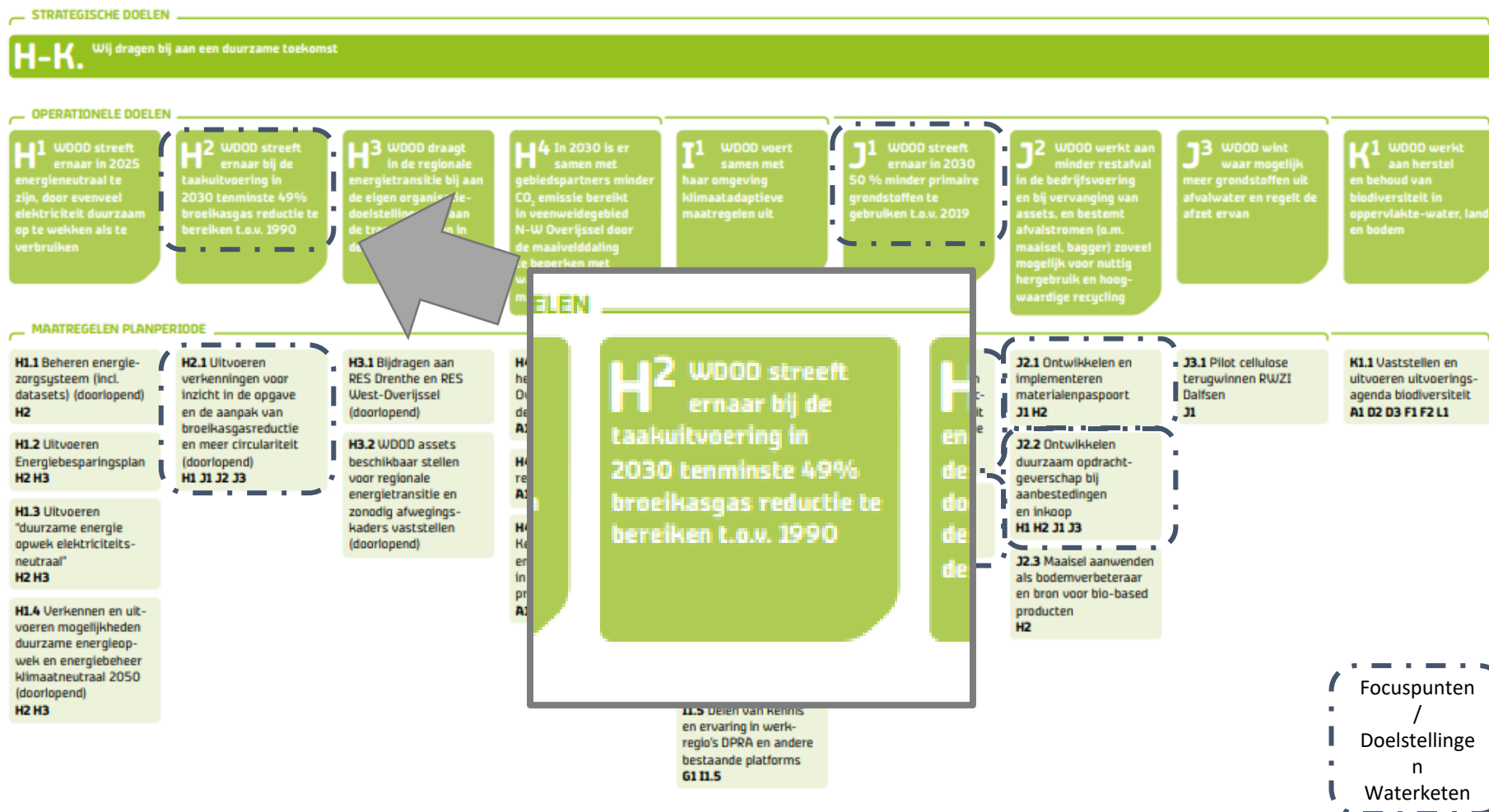
- MVO -> BPKV, RAW bestek (90% o.b.v. prijs en 10% kwaliteit).
- EMVI Stimuleren inzet emissieloos materieel
- Winnaar Boksebeld Infra B.V.
- Bereken Traditioneel vs Inschrijving

Totale fictieve meerwaarde						
behaald					€ 82.274	
te behalen					€ 150.000	
Bouwmaterieel						
stage	Masse	Vermogen	Weegfactor vermogen	Weegfactor duurzaamheid	waardering	Versucht aantal in te zetten uren
zero-emissie - elektrisch		Zeer licht (<19 kW)	10	10	149000	1490
		Licht (19-37 kW)	10	10	0	
		Licht (37-56 kW)	10	10	0	
		Middelzwaar (56-130 kW)	10	10	0	
		Zwaar (130 - 560 kW)	10	10	0	
		Zeer Zwaar (>560 kW) en Specialistisch	10	10	0	
		Stationair (battery packs)	1	10	0	
zero-emissie - waterstof		Zeer licht (<19 kW)	10	9	0	
		Licht (19-37 kW)	10	9	0	
		Licht (37-56 kW)	10	9	0	
		Middelzwaar (56-130 kW)	10	9	0	
		Zwaar (130 - 560 kW)	10	9	0	
		Zeer Zwaar (>560 kW) en Specialistisch	10	9	0	
		Stationair (generatoren)	1	9	0	
hybride - HVO 100		Zeer licht (<19 kW)	10	2	0	
		Licht (19-37 kW)	10	2	0	
		Licht (37-56 kW)	10	2	0	
		Middelzwaar (56-130 kW)	10	2	0	
		Zwaar (130 - 560 kW)	10	2	0	
		Zeer Zwaar (>560 kW) en Specialistisch	10	2	0	
		Stationair (generatoren & battery packs)	1	2	0	
stage V - HVO 100		Zeer licht (<19 kW)	10	1	1600	160
		Licht (19-37 kW)	10	1	800	80
		Licht (37-56 kW)	10	1	3600	360
		Middelzwaar (56-130 kW)	10	1	9000	900
		Zwaar (130 - 560 kW)	10	1	0	
		Zeer Zwaar (>560 kW) en Specialistisch	10	1	0	
		Stationair (generatoren)	1	1	0	
stage IV - HVO 100		Zeer licht (<19 kW)	10	0	0	
		Licht (19-37 kW)	10	0	0	
		Licht (37-56 kW)	10	0	0	
		Middelzwaar (56-130 kW)	10	0	0	
		Zwaar (130 - 560 kW)	10	0	0	
		Zeer Zwaar (>560 kW) en Specialistisch	10	0	0	
		Stationair (generatoren)	1	0	0	
stage IIIb - HVO 100		Zeer licht (<19 kW)	10	-1	0	
		Licht (19-37 kW)	10	-1	0	
		Licht (37-56 kW)	10	-1	0	
		Middelzwaar (56-130 kW)	10	-1	0	
		Zwaar (130 - 560 kW)	10	-1	0	
		Zeer Zwaar (>560 kW) en Specialistisch	10	-1	0	
		Stationair (generatoren)	1	-1	0	
<b>totaal</b>					<b>164000</b>	<b>2990</b>
behaald					€ 82.274,25	€ 82.274
te behalen					€ 150.000,00	€ 150.000,00

Wat houdt het project/initiatief in?

# Waarom emissieloos?

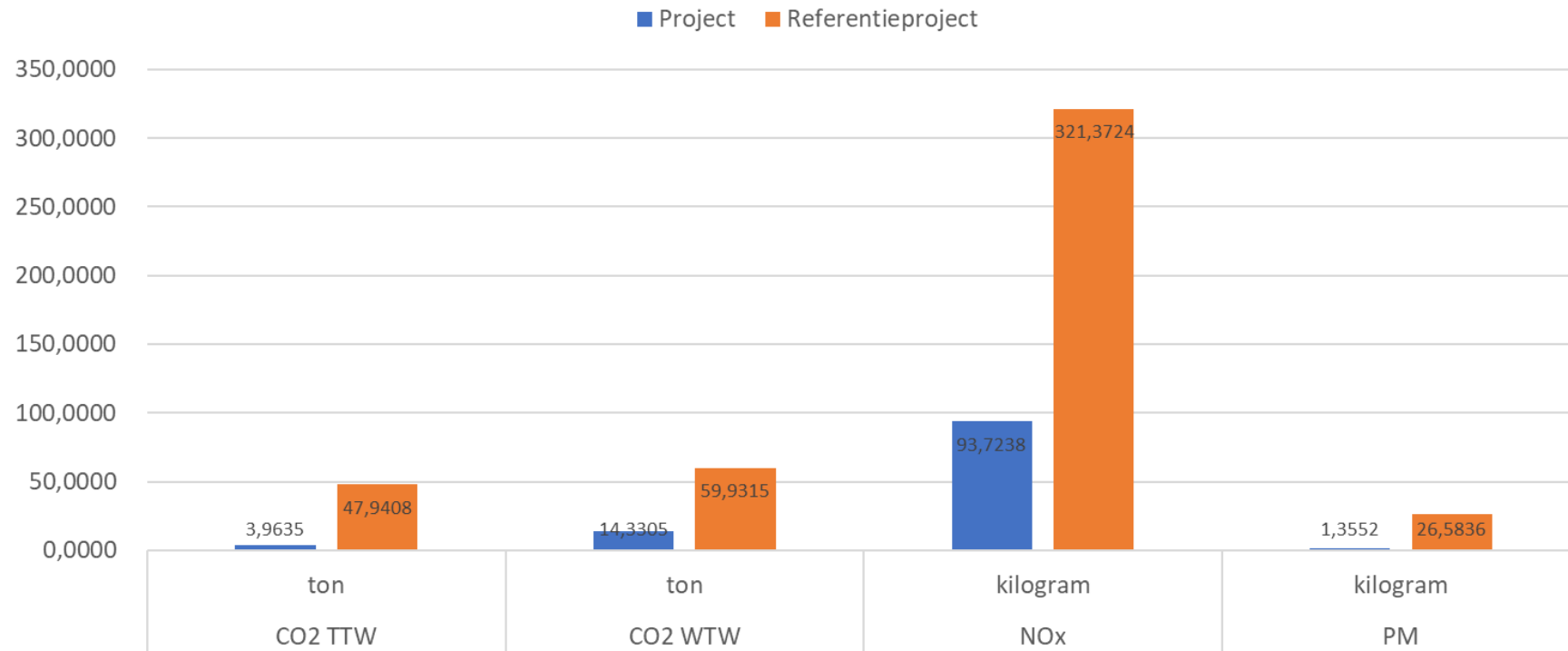
## Doelstellingen Waterschap



## Welke les hebben we geleerd?

- Organiseer een integraal team
- Durf risico's te nemen
- Start klein met een pilot en bereid verder uit
- Gebruik je netwerk en/of partner

## Waar we trots op?



Potentieel: 90 ton CO2 bespaart...  
*Jaarlijks 45 minder auto's op de weg*

**Maar vooral (kleinere) aannemers gestimuleerd en enthousiast gemaakt voor schoon en emissieloos bouwen**



# Wat is onze ambitie

## Ingroeimodel

