

BE THE CHANGE

Pioneering | 10 oktober 2024

Geerke Versteeg



Wij zijn PHI Factory

Samen versnellen we jouw organisatie naar een circulaire en inclusieve economie en dagen we je uit om regeneratief te worden.

[Dit is PHI Factory →](#)

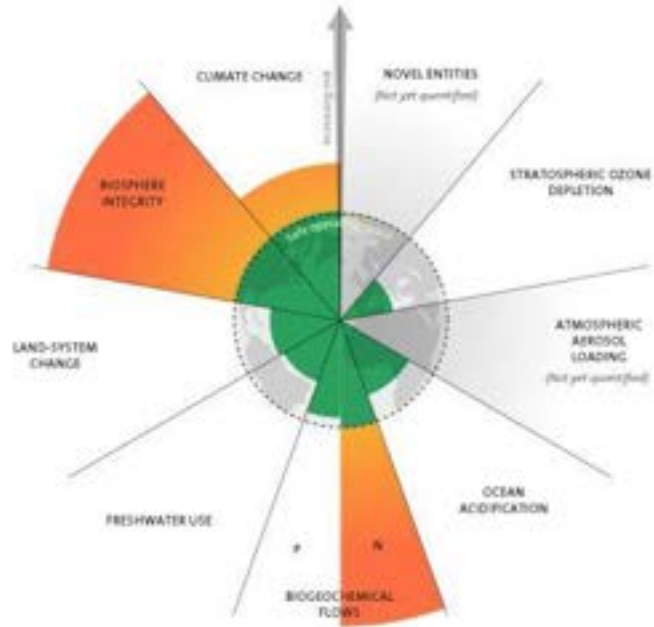
DE NIEUWE ORDE





PLANETAIRE GRENZEN

2009



3 boundaries crossed

2015



4 boundaries crossed

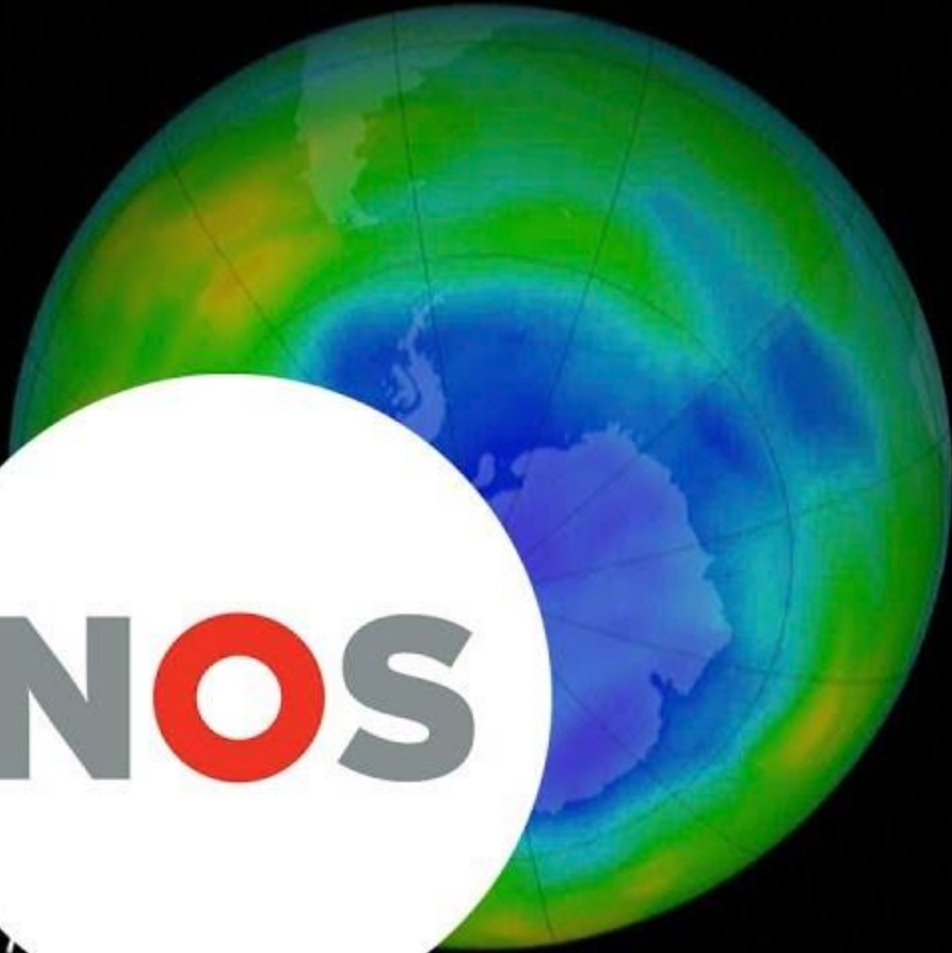
2023



6 boundaries crossed

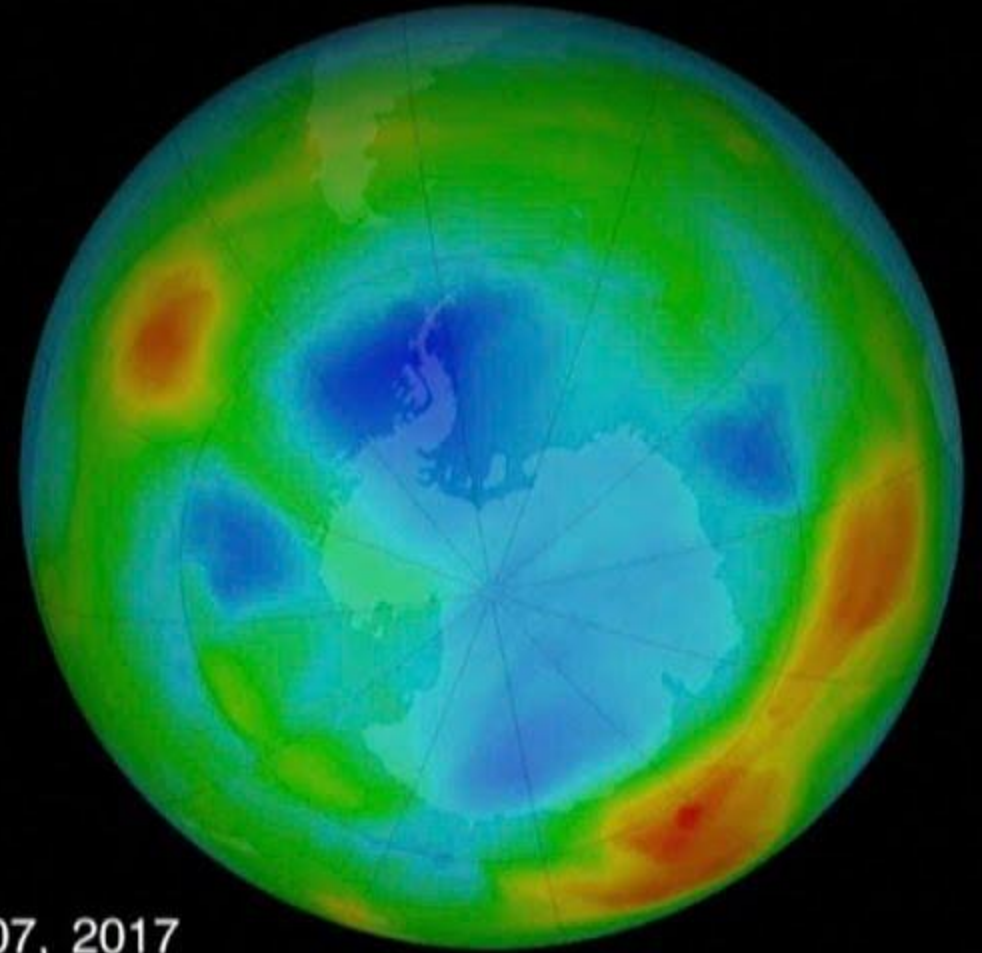
HERSTEL

2017



Aug 07
Jul 01

Dec 31



Aug 07, 2017

Jul 01

Sep 04

ZOVEEL TRANSITIES

1. de energietransitie



2. de grondstoffentransitie

Ook windturbines, elektrische auto's en



3. de circulaire transitie



Recycling raakt aan de volgende transitie: de

4. de landbouw- en voedseltransitie



5. de ruimtelijke transitie

We moeten gaan passen en meten in Nederland. Zonnepanelen, windturbines, voedsel, biomaterialen en heel veel huizen. Het zal allemaal



6. de financiële transitie



Vroeger, toen de banken nog filialen hadden in Lochem en Wormerveer was de financiële sector de aarde om de reële economie te ondersteunen. Inmiddels

7. de onderwijstransitie

Vraag een docent met ervaring hoe die de afgelopen decennia het onderwijs heeft zien veranderen en zij schiet spontaan in een burn-out. Schaalvergroting,



9. de sociale transitie

steeds klein door de stijging van de Top-down of verticaal

8. de zorgtransitie

Net als het onderwijs heeft de zorg de afgelopen decennia geleden onder het zogenaamde new public management: het idee dat publieke

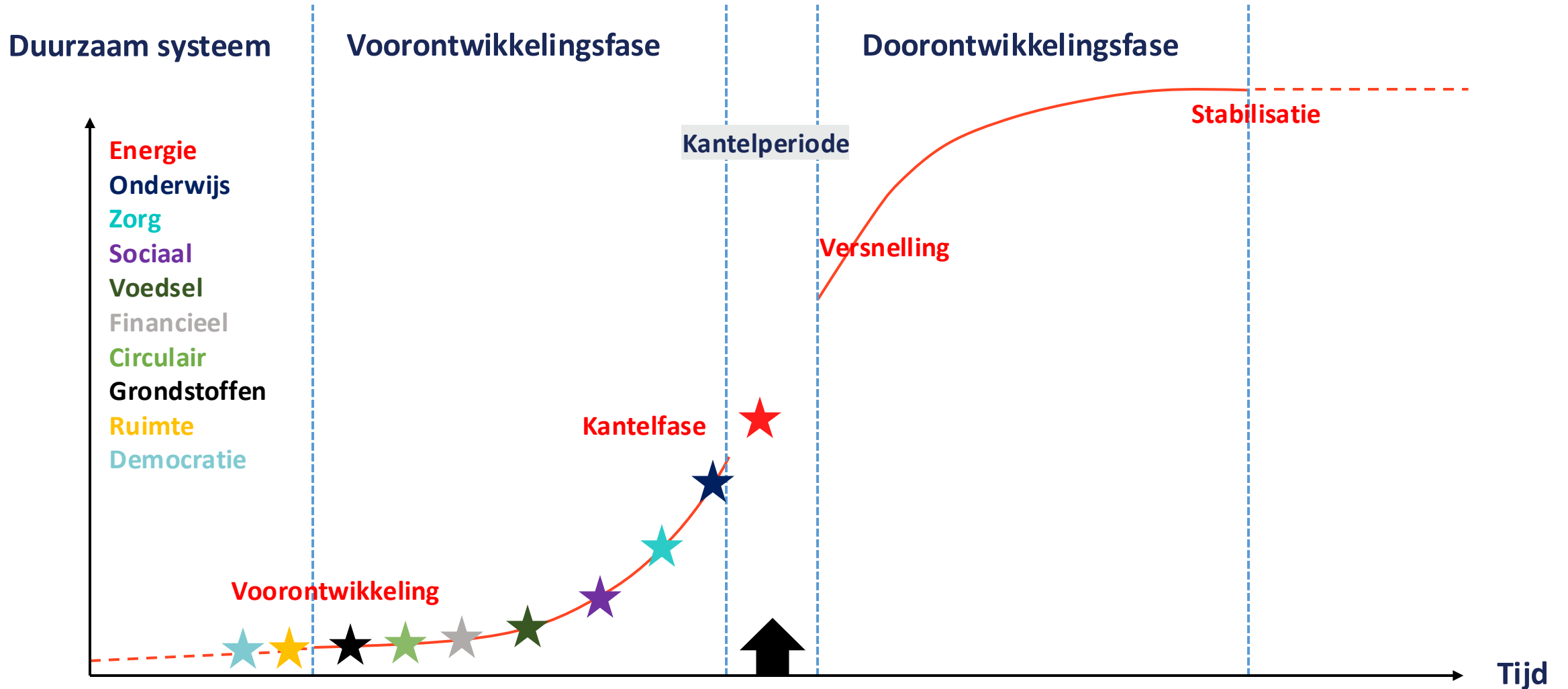


10. de democratische transitie



Het fascisme is binnengedrongen. Niet per se een gezellige Rotmans mist nog een alternatief of groot verhoop in de talloze experimenten momenteel plaatsvindende burgerberaden, burger

TRANSITIE FASEN







UTOPIA



DYSTOPIA

1-2-4

**Wat is jouw
grootste
uitdaging om met
duurzaamheid
aan de slag te
zijn?**





PETJE OP PETJE AF

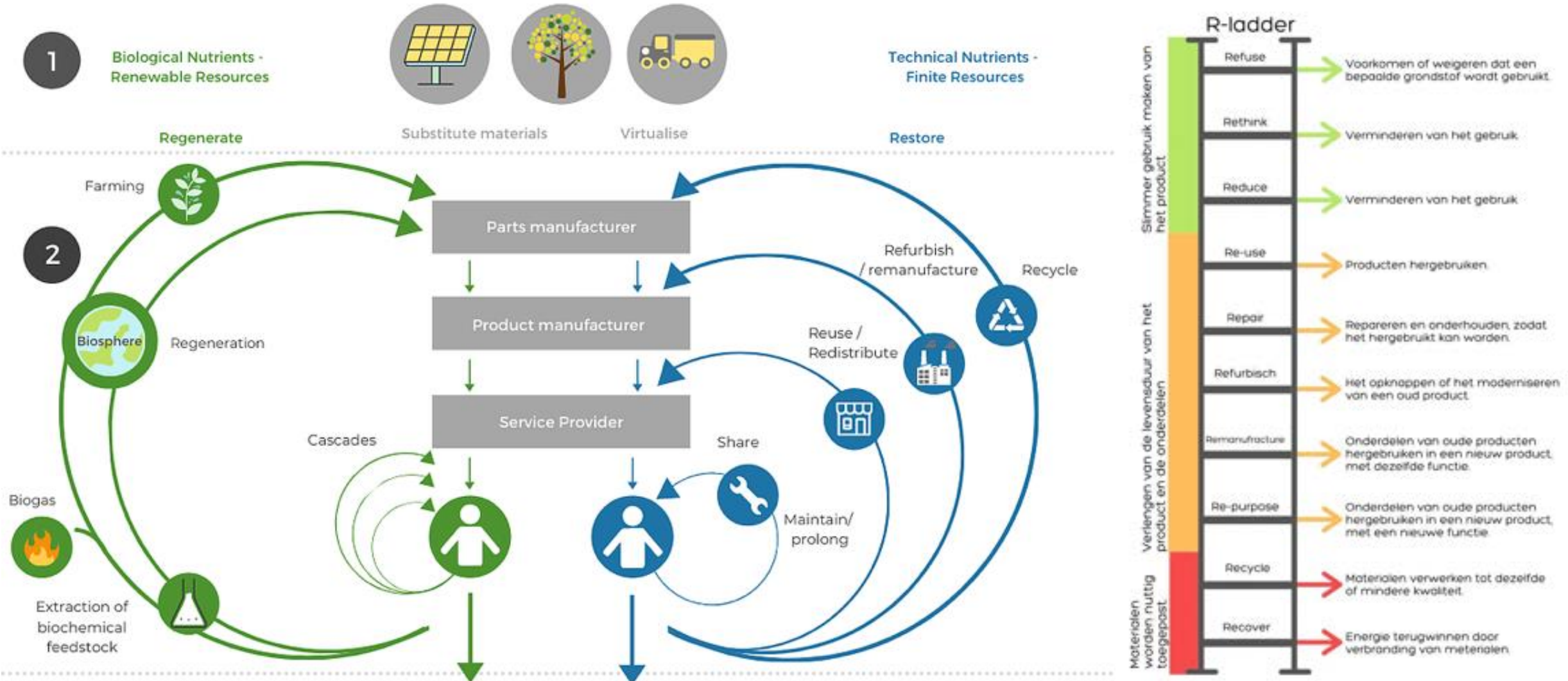




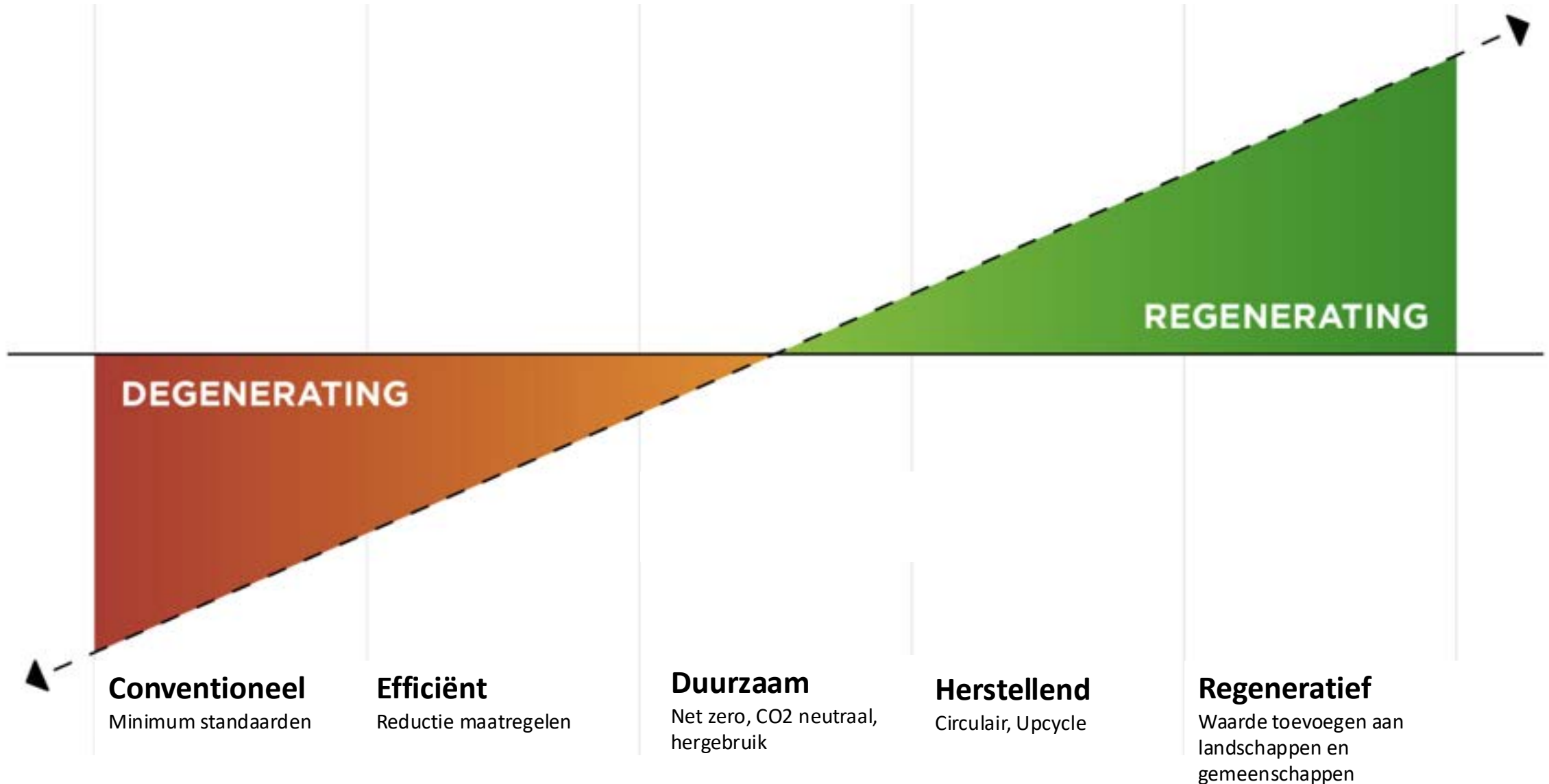


FRESH *Finest* QUALITY PACKAGING 387

VAN CIRCULAIRE ECONOMIE



NAAAR REGENERATIEF



REGENERATIEF DENKEN

Conventioneel	Duurzaam	Regeneratief
Netto negatief	Netto neutraal	Netto positief
Deplete, Deforest, Degrade	Reduce, Reuse, Recycle	Rethink, Restore, Replenish
Korte termijn	Middellange termijn	Lange termijn
Aandeelhouder centraal	Keten centraal	Natuur en mens centraal
Business as usual	Minder schade	Het juiste doen
Groei ten koste van alles	Meer doen met minder	Herstellen en waarde toevoegen
Competitief	Coöperatief	Mede-afhankelijk
Sterk gecentraliseerd	Aangepast aan de situatie	Decentraal georganiseerd
Ego	Eco	Seva (onbaatzuchtig)
Groei	Welvaart	Bloei
Organisaties als machine	Organisaties als familie	Organisaties als levend systeem
Mensgericht	Planeetbeschermend	Integraal systeem

Waar zit jouw organisatie op de schaal van regeneratie?

Conventioneel

Minimum standaarden

Efficiënt

Reductie maatregelen

Duurzaam

Net zero, CO2 neutraal, hergebruik

Herstellend

Circulair, Upcycle

Regeneratief

Waarde toevoegen aan landschappen en gemeenschappen





**BEN JIJ EEN
GAMECHANGER?**

A PERSON, AN IDEA
OR AN EVENT THAT
COMPLETELY CHANGES
THE WAY A SITUATION
DEVELOPS.



MENSEN



VEGETARISCHE SLAGER

KLIMAATZAAK



DGBC en Gideon - building transition tribes lanceren het manifest 2.0:

Bouwen binnen de grenzen van onze planeet

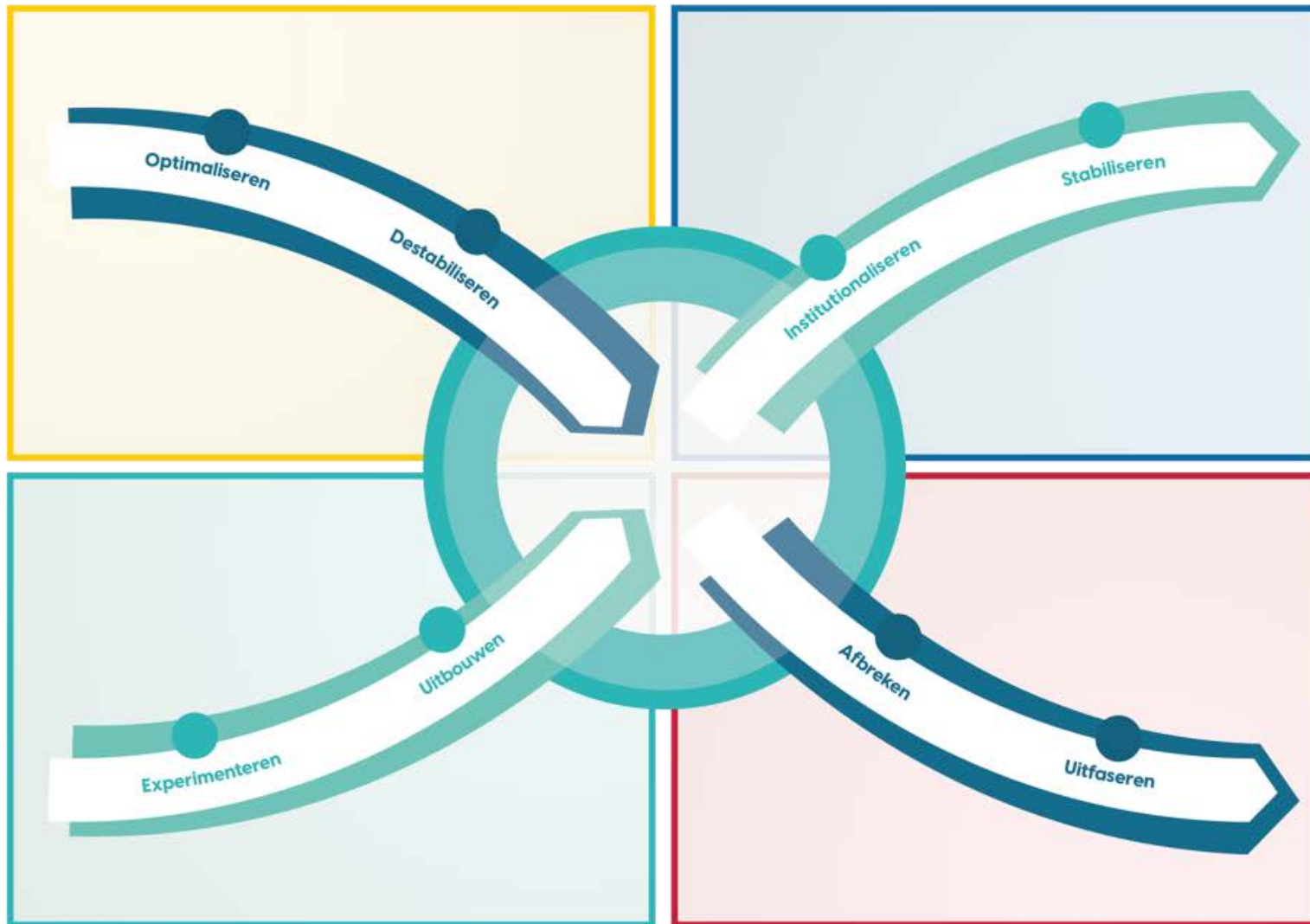


Grenswaarden voor nieuwbouw
Tabel 1. Grenswaarden voor Paris Proof bouwwerken. Grenswaarde is gegevens in 'embodied Carbon' per m² bouwwerk.

Paris Proof grenswaarden	embodied carbon kg CO ₂ -eq. per m ²			
	2021	2030	2040	2050
Woning (eengezinswoning)	200	126	75	45
Woning (meergezinswoning)	220	139	83	50
Kantoor	250	158	94	56
Retail vastgoed	260	164	98	59
Industrie ^a	240	151	91	54

GRENZEN VERLEGGEN

DE X-CURVE



A. Ombouwen

Huidige systeem aanpassen en veranderen

B. Opbouwen

Experimenteren en opschalen

C. Voortbouwen

Vastleggen en bestendigen

D. Afbouwen

Uitefaseren/ afscheid dominante systeem

VERANDER ROLLEN

- **Koploper: inhoudsgedreven, binden slecht**
- **Volger: medestander, sterk als tweede persoon**
- **Kantelaar: systeembreker, strategisch gedreven**
- **Verbinder: ego ondergeschikt aan grotere geheel**
- **Bouwer: Bouwt voor hoger doel, veel energie**
- **Sloper: breekt af voor hoger doel, gedreven**

Welke rol ben jij?



VERANDER ROLLEN

- **Koploper: inhoudsgedreven, binden slecht**
- **Volger: medestander, sterk als tweede persoon**
- **Kantelaar: systeembreker, strategisch gedreven**
- **Verbinder: ego ondergeschikt aan grotere geheel**
- **Bouwer: Bouwt voor hoger doel, veel energie**
- **Sloper: breekt af voor hoger doel, gedreven**

GEBEURTENISSEN



RUSSIA

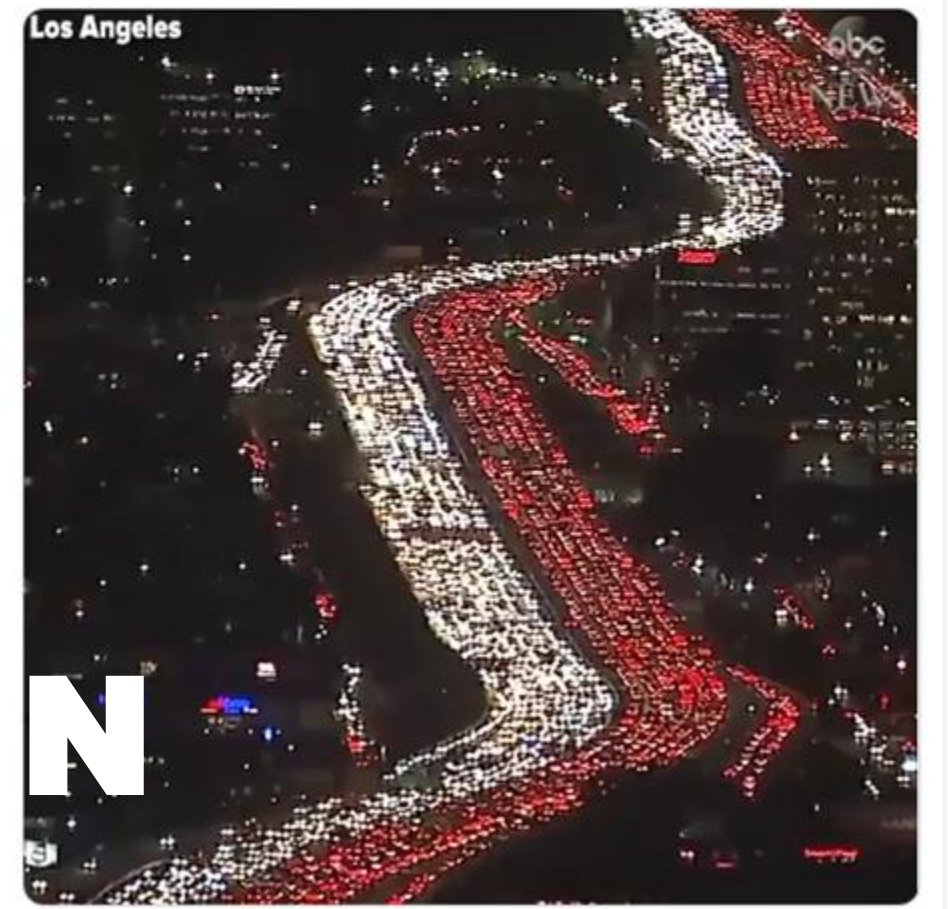
OMSTANDIGHEDEN



1970: One more lane will fix it.
1980: One more lane will fix it.
1990: One more lane will fix it.
2000: One more lane will fix it.
2010: One more lane will fix it.
2020: ?

via [@avelezig](#)

[Tweet vertalen](#)



Van [ABC News](#)

HERDEFINIËREN

GEBRUIK BEGRIJPEN



IDEEËN



875 PER TON CO₂

INNOVATIE





SOLAR DECATHLON





OPLOSSINGEN



VERANTWOORDELIJKHEID





PAUL DE RUITER ARCHITECTS

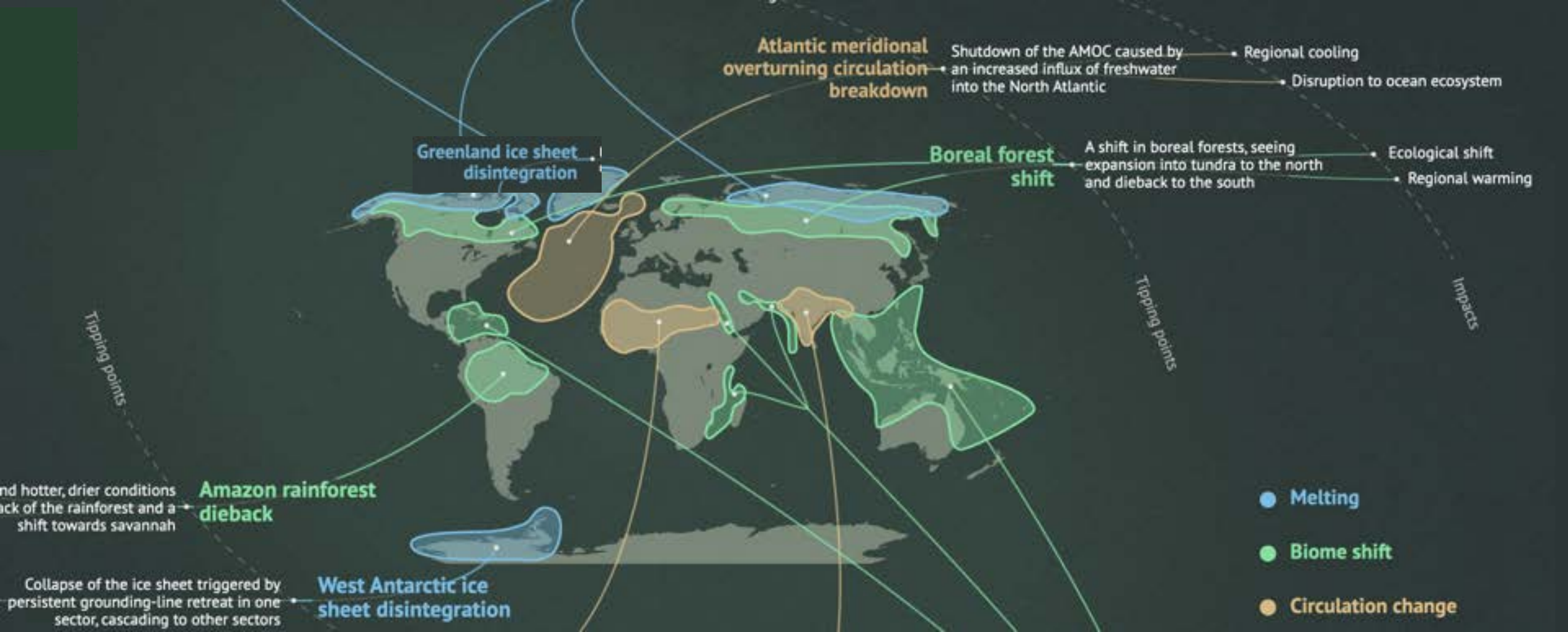


VERTROUWEN



EDGE
TECHNOLOGIES

TRANSPARANTIE



PHYSICAL TIPPING POINTS



SOCIAL TIPPINGPOINTS



PERSPECTIEF



IT STARTS WITH YOU



Be the change you wish
to see in the world.

Mahatma Gandhi




PHI FACTORY

Mobile | +316 20 79 48 92

E-mail | geerke.versteeg@phifactory.com

Website | www.phifactory.com

 quote fancy