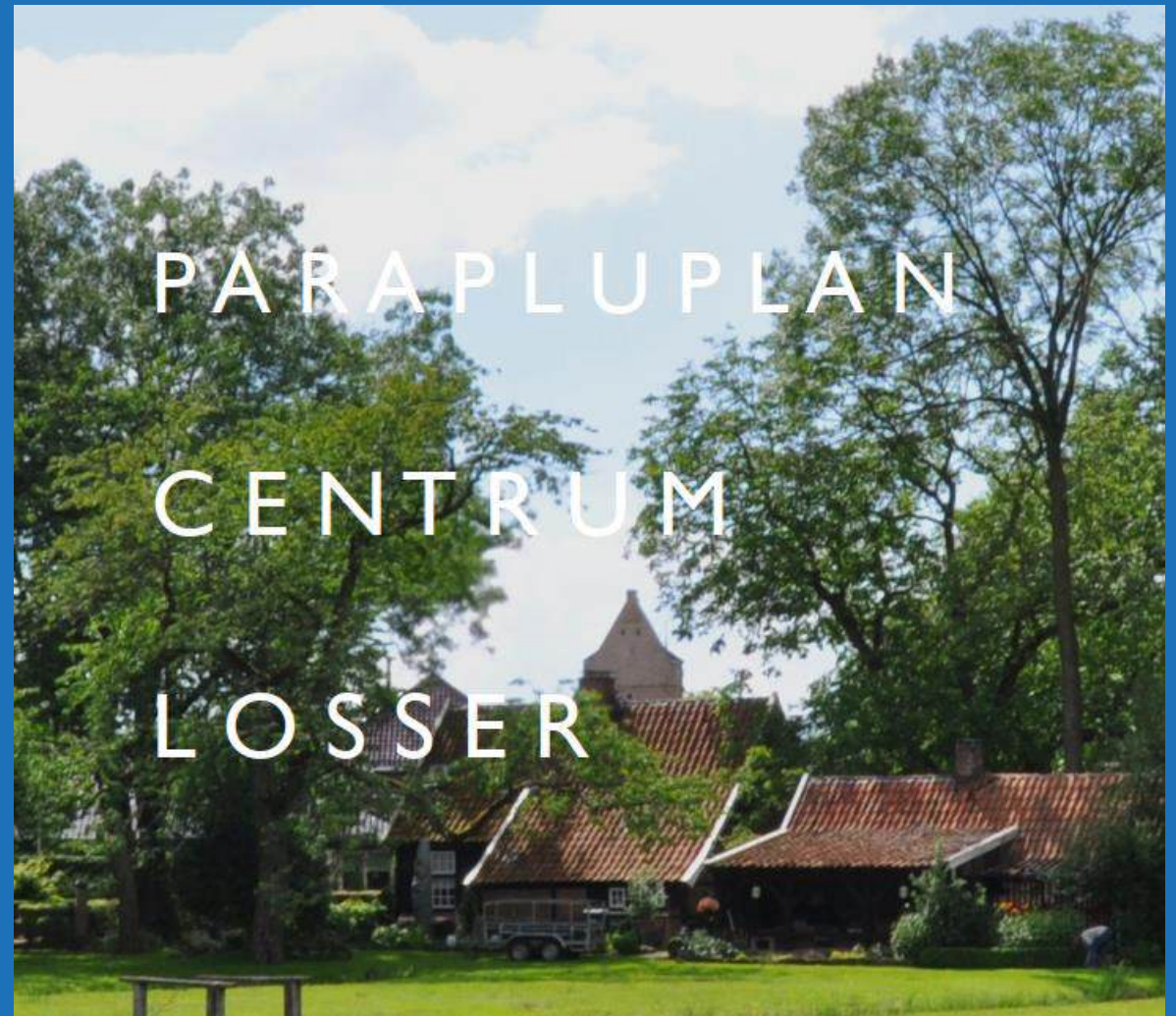


Integrale aanpak

Infra Futurelabs

15 oktober 2024



Gemeente Losser



Opgave- en gebiedsgerichte aanpak

- Doelstellingen centraal stellen → niet opschalen vanuit bundelen projecten, maar integraal programmeren vanuit de Opgaven

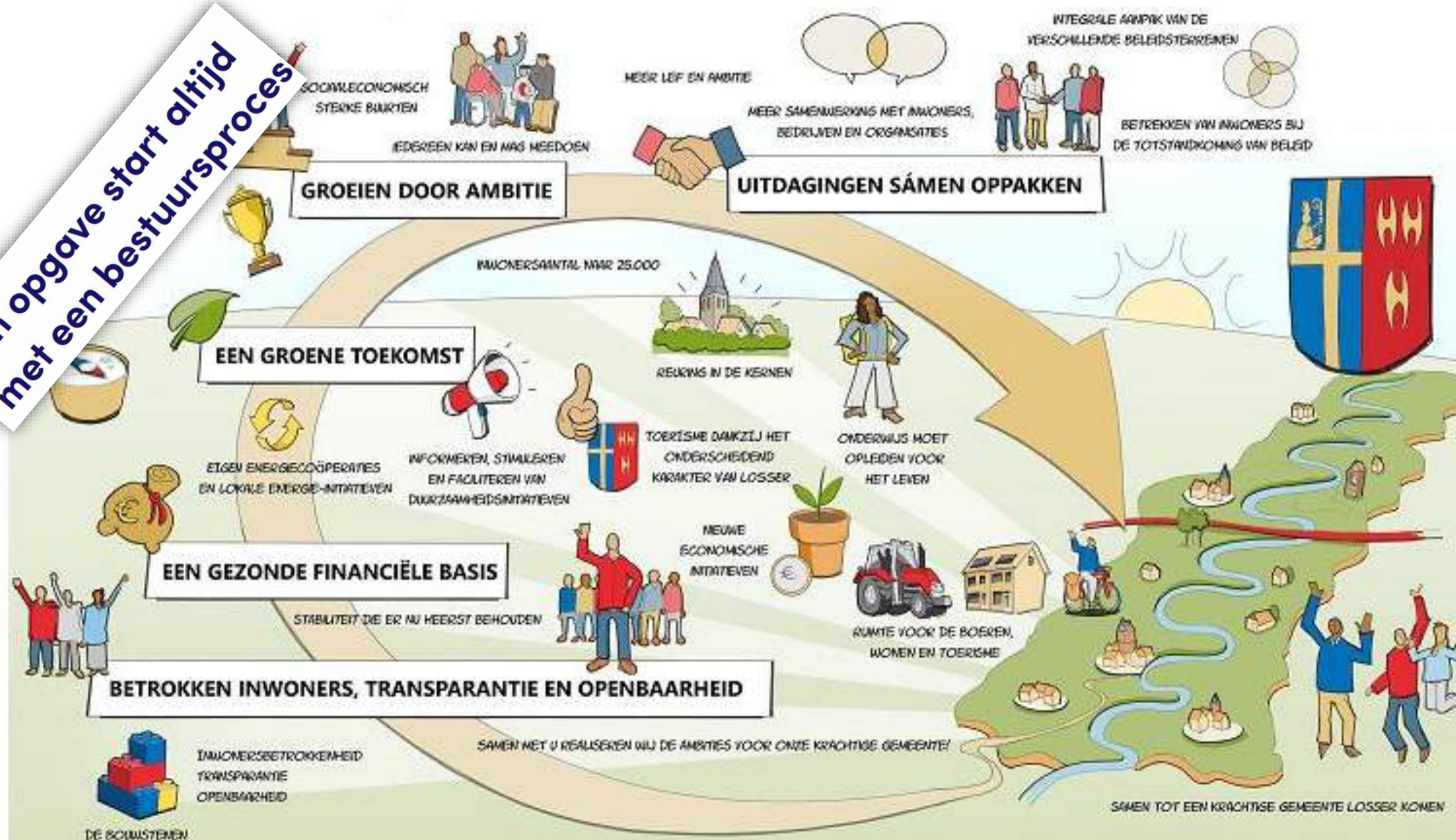
'Treintje':

- integraal programmeren en –financieren (strategisch assetman.)
- wijkvisie/gebiedsvisie
- programmatische uitvoering middels Bouwteams
(programmatisch aanbesteden is middel, geen doel)

Dilemma's



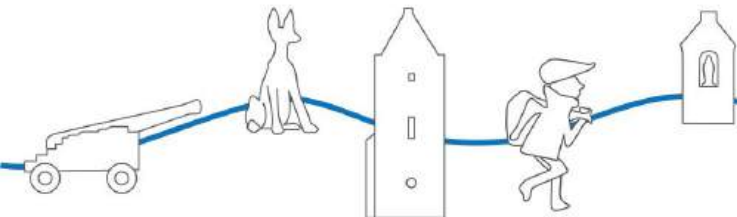
Een opgave start altijd met een bestuursproces

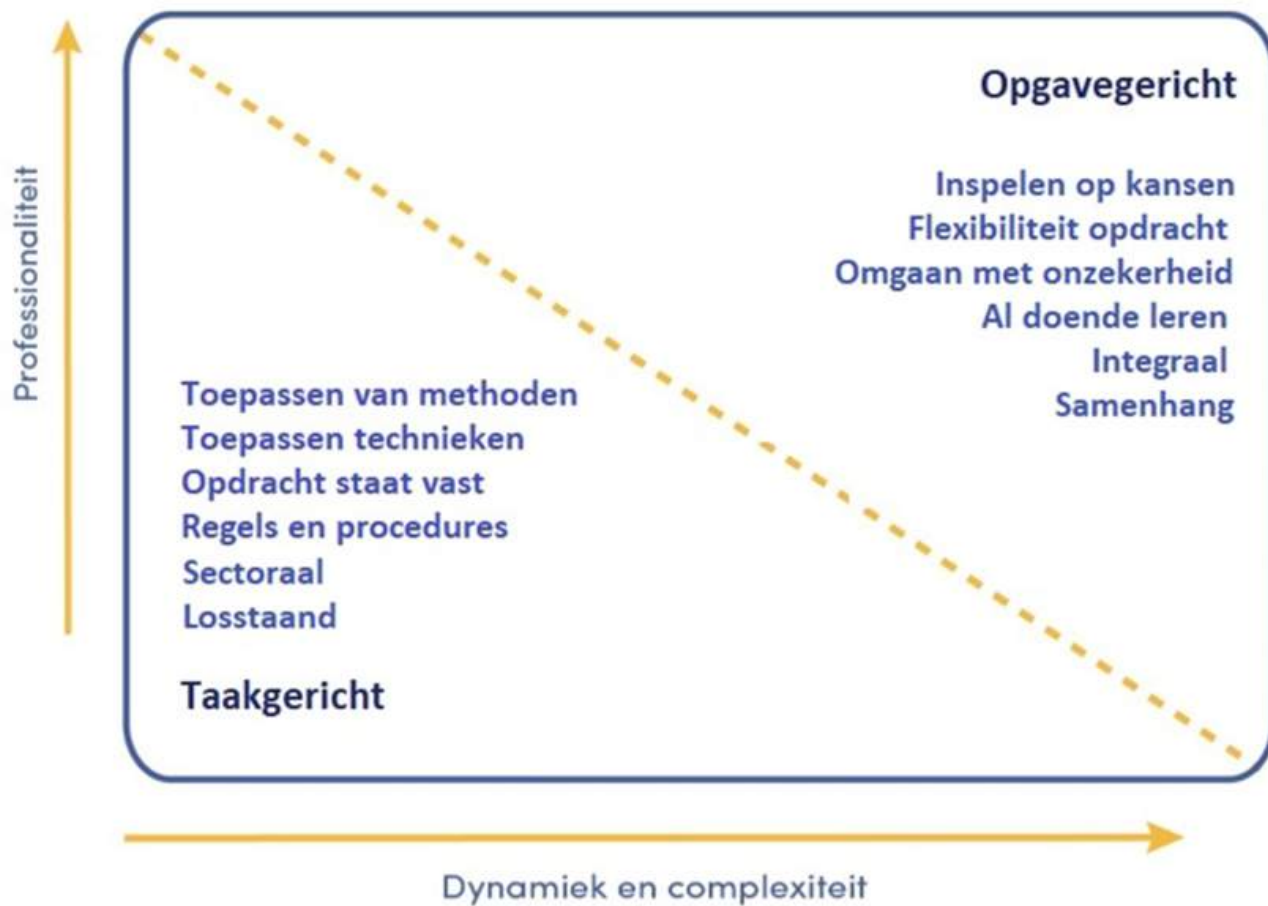


Uitdagingen

Het is de maatschappij !!
De beweging die achter de term 'Opgavegericht werken', is een krachtige maatschappelijke beweging die niet zomaar stopt.
De rol van de gemeente is aan het schuiven.

- Ontwikkelingen volgen elkaar snel(ler) op
- Complexiteit in de samenleving neemt toe:
 - Verschillende en vaker tegenstelde belangen
 - Crises
 - Polarisatie
- Meer taken met toenemende verantwoordelijkheid voor de lokale overheid
- Grote maatschappelijke opgaven



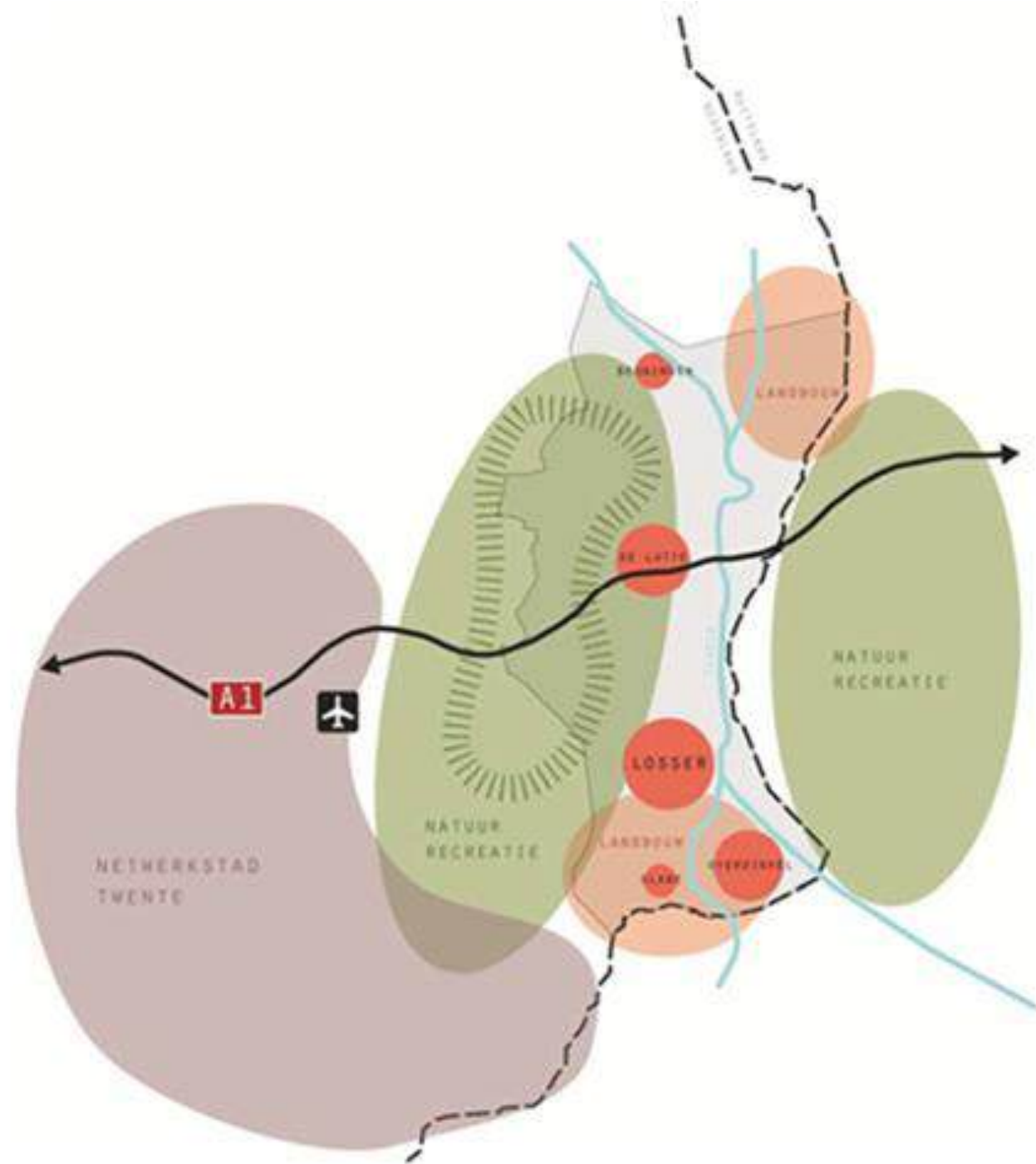


Zoektocht naar antwoord op brede maatschappelijke vraagstukken:

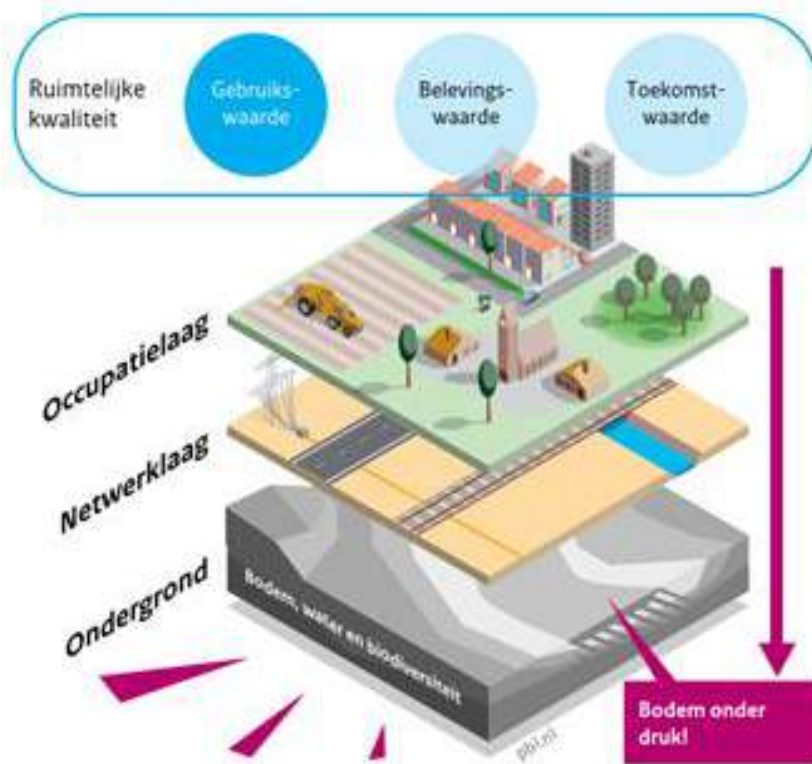
- “Speler naast andere spelers”;
- Onderdeel netwerksamenleving: daarom:
 - flexibel en wendbaar
 - visie en strategie
 - eigen ambities en belangen in beeld
 - regie nemen

GROTE OPGAVEN IN EEN BEPERKTE RUIMTE

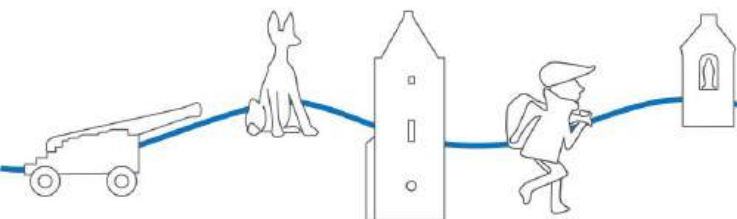
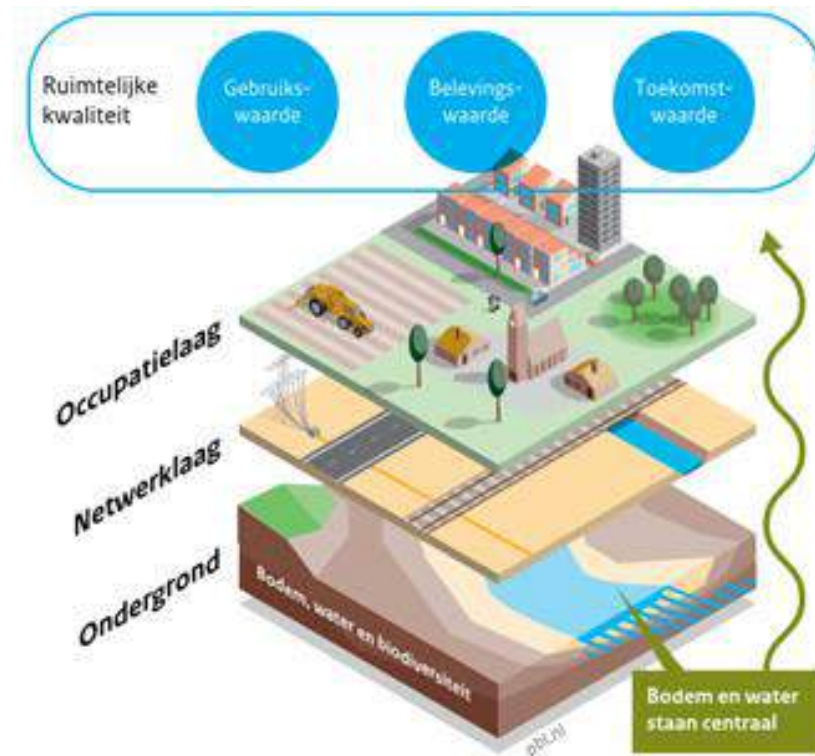
RUIMTELIJKE KEUZES VOOR EEN TOEKOMSTBESTENDIGE LEEFOMGEVING



Huidige situatie
*Gebruikswaarde dominant,
ecologisch systeem onder druk*



Gewenste situatie
*Waardes in balans,
bodem en water centraal*



Maatschappelijke opgaven

In de gemeente Losser is het onmeunig mooi (samen)leven, recreëren, ondernemen en werken

Nieuwe balans; omgevingskwaliteit centraal

Maatschappelijk effect: vitale, aantrekkelijke en toekomstbestendige dorpskernen

Waarom

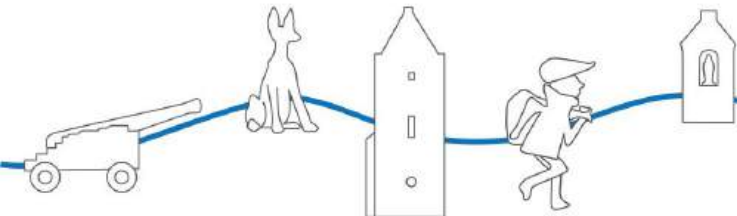
Wonen

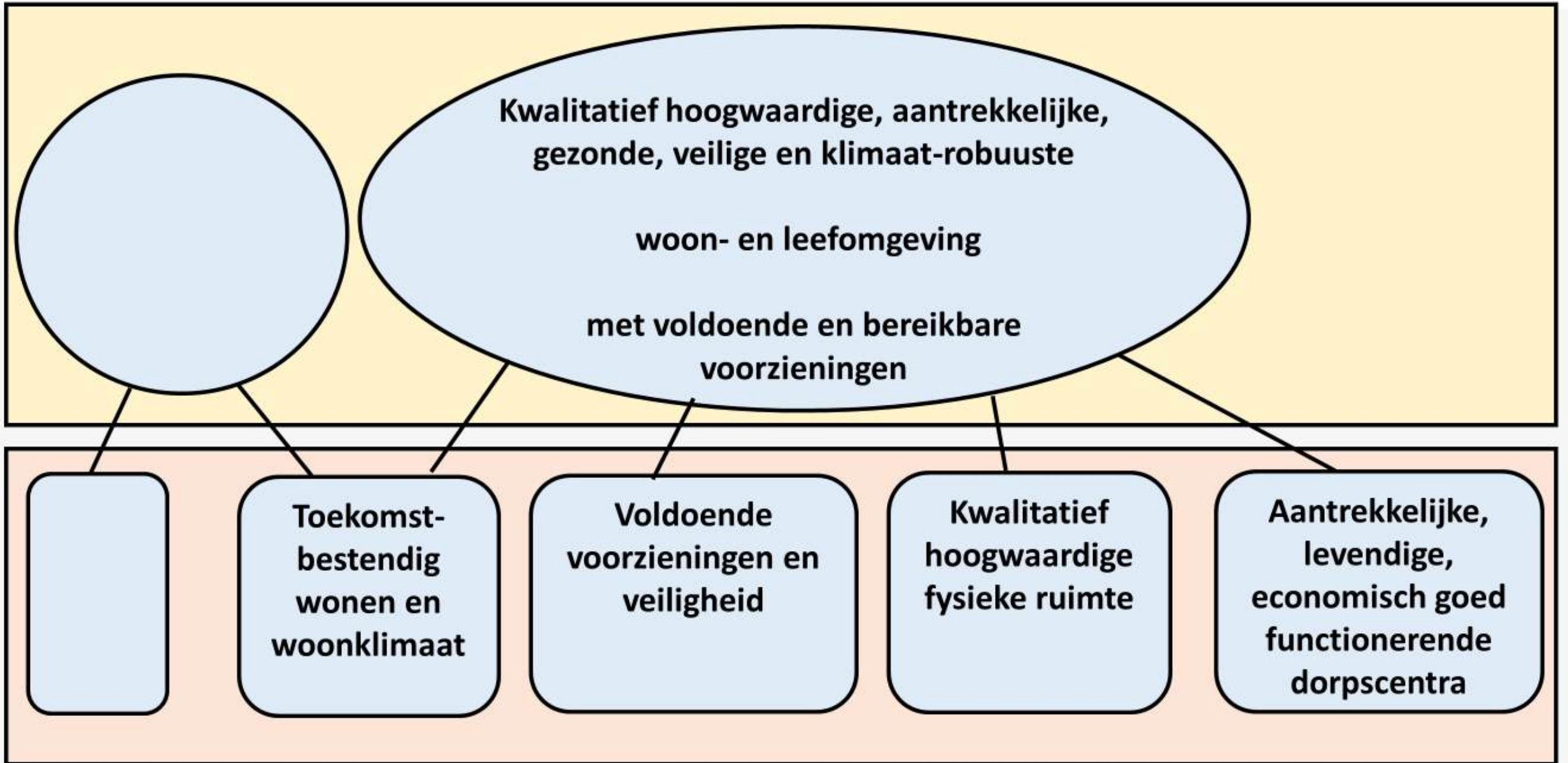
Woon- en leefomgeving

Economie

Bereikbaarheid

Wat





Krachtige dorpen

Wij willen investeren in het samenleven, omdat een sterk gemeenschapsgevoel veel voordelen kent.

Om met en voor inwoners onze krachtige dorpen verder te ontwikkelen, zijn er voldoende kwalitatief hoogwaardige voorzieningen op het gebied van sport, onderwijs en cultuur nodig. Zo creëren inwoners die actief deelnemen aan het gemeenschapsleven meer begrip voor elkaar en accepteren ze verschillen makkelijker door te denken in overeenkomsten.

Groei dorpen

Om de kracht in onze dorpen ook voor de toekomst te garanderen, wordt ingezet op een groei van ons inwonersaantal naar 25.000 en het zo veel als mogelijk in stand houden dan wel versterken van de voorzieningen in de verschillende kernen. De coalitie wil recht doen aan de behoeften van de verschillende kernen door te investeren in de infrastructuur, maar bijvoorbeeld ook in 'dorpshoezen'. Dit komt onder meer tot uiting in de kwaliteitsimpulsen in Beuningen, Glane en de Lutte evenals het vervolg van de centrumontwikkelingen in Losser.

Sociaaleconomische structuren

Er wordt extra aandacht besteed aan de buurten waar op het gebied van psychische problematiek, sociale status, eenzaamheid, sociale samenhang en armoede blijkt dat de sociaaleconomische

structuur versterkt moet worden. Om de komende coalitieperiode een eerste slag te kunnen maken in het toekomstbestendig maken van de leefomgeving is, boven op de autonoom beschikbare middelen vanuit regulier onderhoud, aanvullende investeringsruimte nodig. Hiervoor wordt met name een doorkijk gemaakt naar de vervangingsopgave in de oudere woonwijken waar ook andere factoren spelen. Op deze wijze kunnen investeringen in de fysieke ruimte, samen met maatregelen op het gebied van wonen, hét vliegwiel zijn voor gebiedstransformaties, leefbaarheidsvraagstukken, duurzame samenleving en economie.

De sociaaleconomische structuren van buurten, wijken en dorpen krijgen aandacht in de verschillende gebiedsgerichte aanpakken en kwaliteitsimpulsen. Een voorbeeld hiervan is het project 'Sociaal-economische structuurversterking Overdinkel'. Focus hierbij is de samenlevingsopbouw, met als doel het versterken van de zelfwerkzaamheid en medeverantwoordelijkheid van inwoners bij de invulling van hun woon- en leefomgeving en het creëren van balans in de bevolkingssamenstelling.

Opgave 'Toekomstbestendig Wonen en Leven'

- naast de traditionele onderwerpen
- ook de nieuwe uitdagingen
- én de sociale vraagstukken.
- alles in een beperkte ruimte,
- mét de samenleving:



Toekomstbestendig wonen & leven:

- **LEEFOMGEVING OMBOUWEN IN 50 JAAR:**
(interne) processen daarop inregelen.

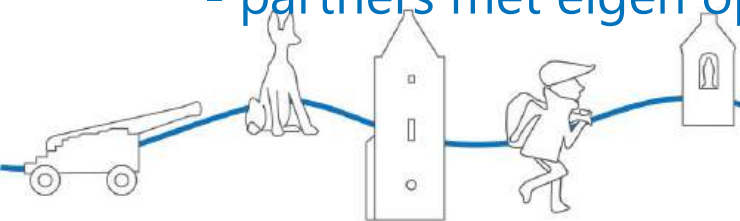
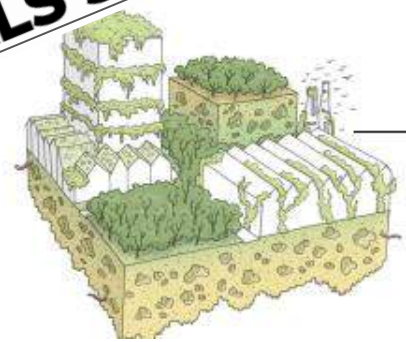
- **'Wonen' + 'Strategisch assetmanagement' →**
Vliegwielen voor gebiedstransformaties, leefbaarheidsvraagstukken, duurzame samenleving en economie

- Investeren in 'Omgevingskwaliteit' (gebruik, beleving, toekomstwaarde)

- Keuzes, bijvoorbeeld

- ruimte voor water, groen, biodiversiteit in samenhang met andere opgaven
- gebiedsgerichte aanpak → integrale opgavegerichte programmering
- partners met eigen opgaven ruimte geven (bv Enexis) → doorlooptijd projecten

SCENARIO 3
STAD ALS SPONS

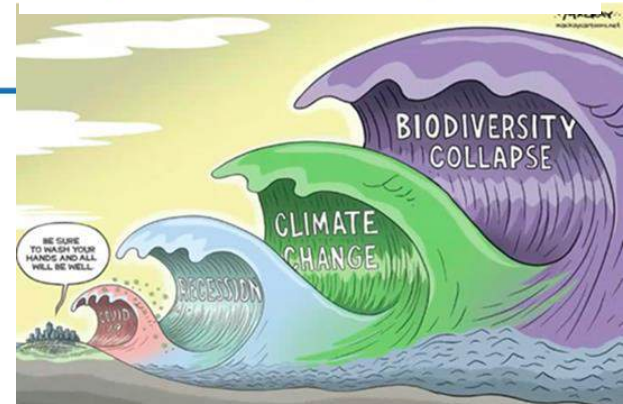


Integraal programmeren en financieren (MIP 2.0): Instrument om wendbaarheid en flexibiliteit in de praktijk te borgen (tactisch niveau)

1. Strategische gemeentelijke beleidsdoelstellingen en bestuurlijke ambities staan centraal
2. Bijdragen aan maatschappelijke opgaven
3. Integraal programmeren en –financieren ten behoeve van zowel de beheeropgave als de ontwikkelopgave)



Woonvisie 2021-2031

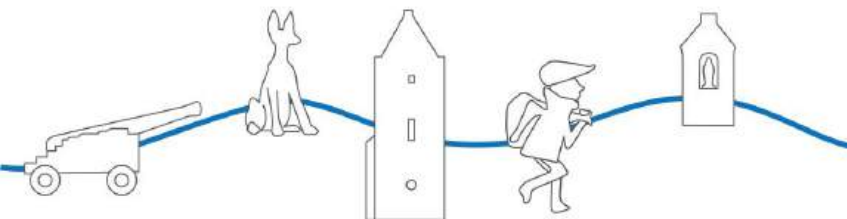


MIP 2.0

Doel 3:

Integraal programmeren
en -financieren

Aansluiten bij de
lagenbenadering uit de
Omgevingswet: 8 stappen



1. Kwaliteitsinspecties c.a. (data gestuurd).
2. Afstemming beheerdisciplines onderling
3. Openbare ruimte integraal; samenvoeging andere investeringen (nuts, domijn, wvs)
4. Fysieke leefomgeving integraal; samenvoeging opgaven en andere stakeholders ('wonen', grex'en voorzieningen, leefbaarheid, etc.).
5. **Visievorming (combinatie autonome opgaven, ambities, ontwikkelingen)**
6. Verkenning financieringsmogelijkheden en subsidieverwerving.
7. 'Weven' met P&C-cyclus: inzicht geven in beleidskeuzes en investeringsvoorstellen
8. Maatschappelijk/politieke afweging

8. Strategisch assetmanagement / maatschappelijk-politieke afweging:

- Cyclisch onderhoud (klein, dagelijks onderhoud) → onderhoudsniveau gericht op ambities en opgaven: [Kwaliteitsplan Openbare ruimte / Kapitaalgoederen](#)
- Groot onderhoud / vervanging → benutten synergie tbv opgaven en ambities: ('[meerwaarde creëren](#)') → schuiven in de tijd en type maatregelen.
- Gelijke technische noodzaak → prioriteit bij 'meekoppelkansen' en synergiemogelijkheden: '[meerwaarde creëren](#)'
- Geen technische noodzaak → separate investeringsvoorstellen



Parapluplan centrum Losser

Raad: mei 2016 en december 2017



Goed bereikbaar!

Door de goede en heldere ontsluitingsstructuur voor auto, fietsers, voetgangers en minder validen is het centrum makkelijk te vinden en te bereiken. De parkeermogelijkheden zijn zeer toegankelijk en goed te belopen. Het gebruik van de fiets wordt gestimuleerd.



Gastvrij!

Een bezoeker voelt zich gastvrij onthaald vanaf het moment dat hij het centrum bereikt. Het Raadhuisplein speelt hierbij een belangrijke rol als ontvangstruimte waar jong en oud graag vertoeven. Kulturhus en plein vormen samen het hart van Losser.



Ontspannen verblijven!

Belangrijke verblijfsgebieden worden met elkaar verbonden door een zone waar voetgangers en fietsers centraal staan. Deze zone wordt ingericht als levendig verblijfsgebied met voldoende rustpunten (horeca en plantsoenen) en een kwalitatief hoogwaardige openbare ruimte.



Ambitie centrum

Raadsbesluit 10 mei 2016

PARAPLUPLAN centrum Losser

Raadsbesluit 19 december 2017

**Ontwikkellocaties / ruimtelijke
aandachtsgebieden**

Openbare Ruimte

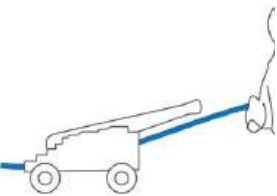
**Ondernemerschap:
Dienstverlening / gastvrijheid**

**Gevels en
winkelpuien**

Samenhangend en dynamisch uitvoeringsprogramma

Parapluplan voor centrumontwikkelingen Losser; samenhangend plan voor een aantrekkelijk en toekomstbestendig centrum.

Niveau	Onderdeel/deel project	"Trekker"	Status	Betrokkenen	Toelichting
4.7	Communicatie: "overall en continue"	Gemeente overall CML: leden	Loopt		
4.8	Nieuwbouw De Fakkel	Gemeente	Aanbestedingstraject		Relatie centrum: ruimtelijke afronding centrum Losser aan zuidzijde door vormgeving gebouw en dubbelfunctie parkeerterrein.
4.9	Professionalisering ondernemerschap: traject De Nieuwe Winkelstraat?	CML	Nog starten	Rabobank	Traject starten Hieruit komen vele deelprojecten, waaronder plan voor online winkelen. Op basis van goed plan, komen voorbeeldinitiatieven in aanmerking voor stadscheques.
4.10	Gevels en winkelpuien	CML		Gemeente	Mede afhankelijk van flankerend beleid (nog uit te werken door gemeente)
4.11	Herinrichting Brinkstraat	Gemeente	DO gereed. Info avond juli 2018. Aanbestedingsprocedure gestart.	CML, ondernemers, bewoners, c.a.	Project "aantrekkelijke plinten" is parallelspoor.
4.12	Aantrekkelijke plinten	Gemeente	Op korte termijn opstarten.	CML	CML: ondernemers stimuleren kansen op te pakken. Gemeente: Ruimtelijke kwaliteit, APV, beheerbaarheid is van belang. Invulling moet passen binnen de kaders die gesteld zijn in de Ruimtelijke Visie
4.13	Herinrichting Langenkamp incl. parkeerterrein en deel Braakstraat	Gemeente	DO gereed. Info avond juli 2018. Aanbestedingsprocedure gestart.	CML, ondernemers, bewoners, ca.	



Van leeg en saai...



*... naar gezellig
en levendig!*



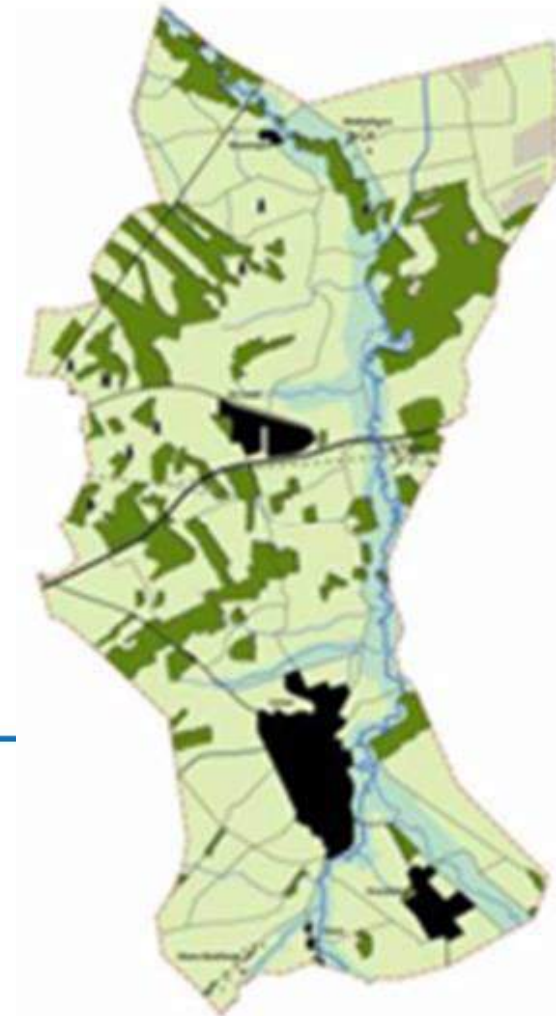
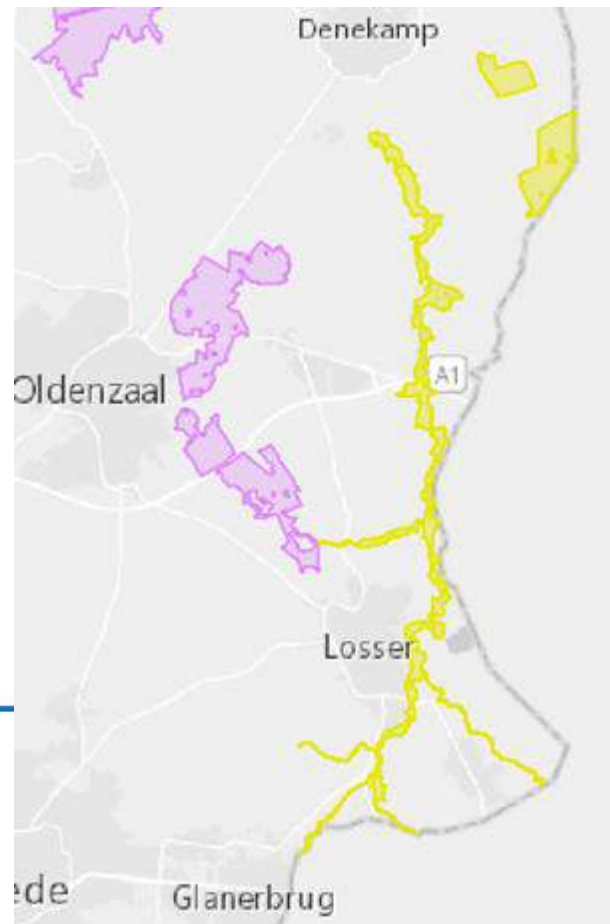
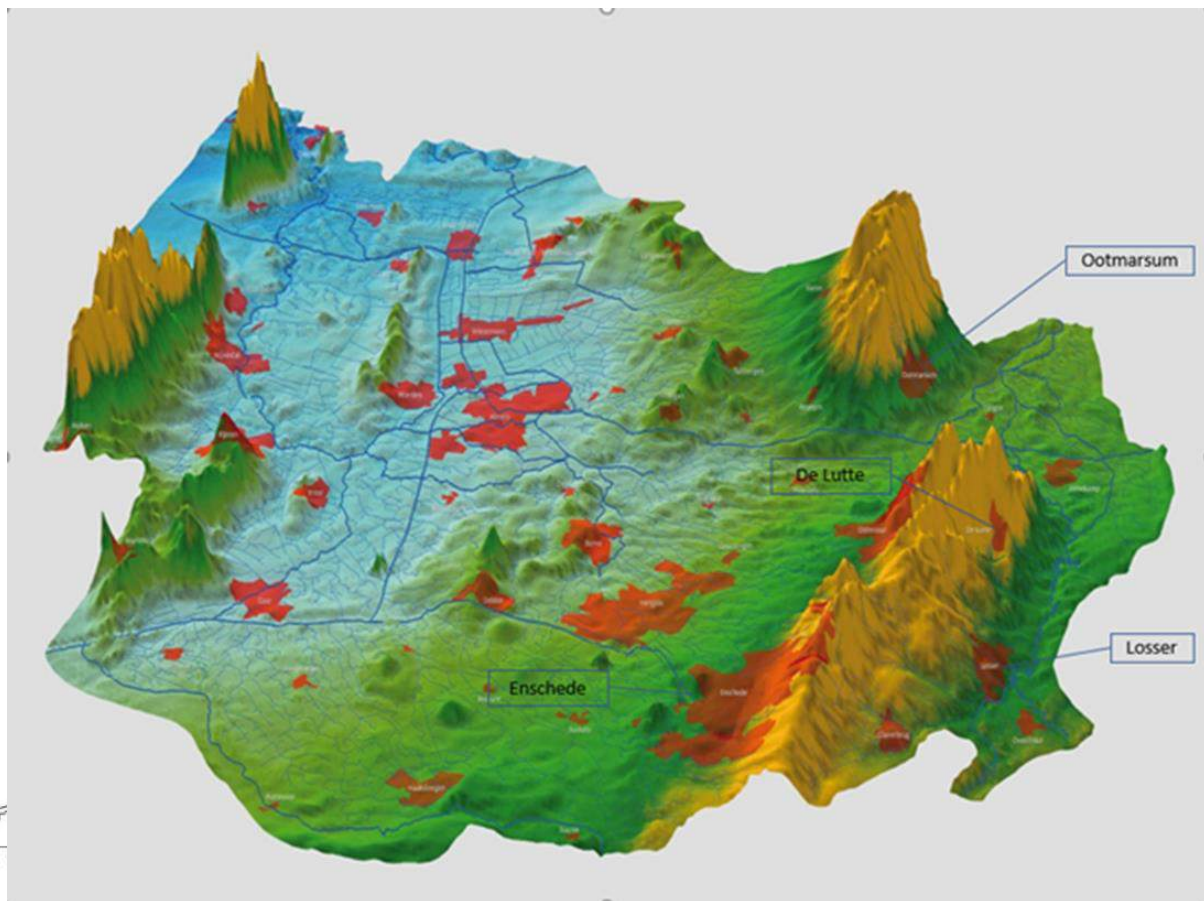
Voettekst



INLEIDING



Vrije tijds economie: gedragen door ons unieke landschap en actieve dorpen



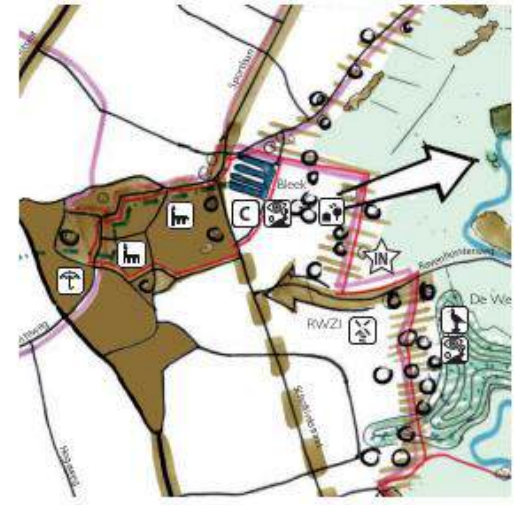
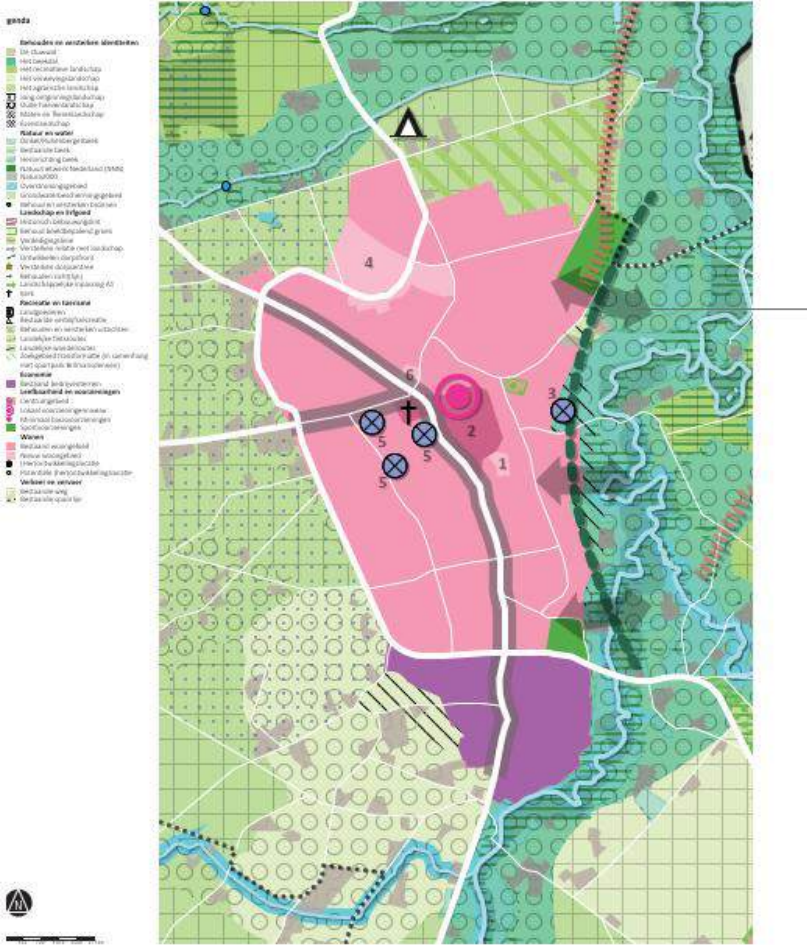
Losser aan de Dinkel

Raad; 14 januari 2020

KRALENSNOER: 'RONDJE LOSSER'



STRUCTUURVISIE LOSSER 2018



DWARSVERBINDING CENTRUM EN DINKELDAL VERSTERKEN

Erfgoeddeal

Beken & Bleken van Losser



BEKEN & BLEKEN VAN LOSSER

Hoe vroeger ons
verder brengt

Gemeente Losser

verslingerd aan de dinkel





Dorpsbleek

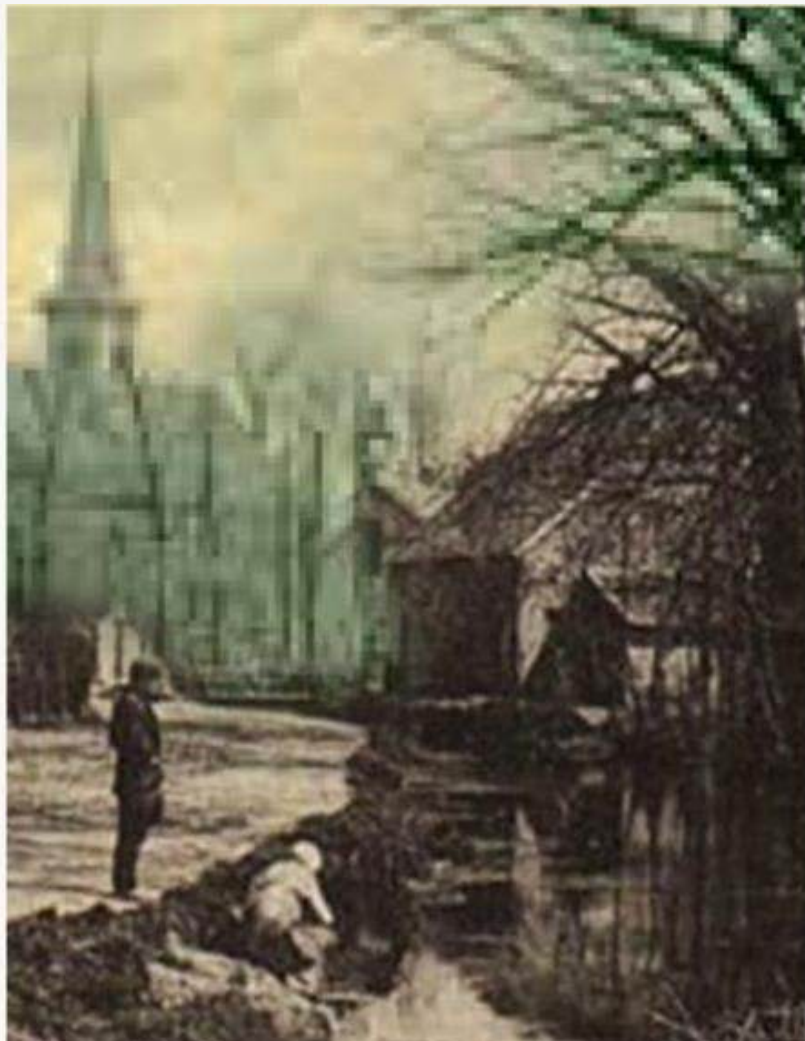




Problematiek



verslingerd aan de dinkel



Jarno Vedders

Twente Marketing

Gemeente Losser





**Beken en Bleken
Losser - Dinkel**

**#VRIJ
ZIJN IN
TWENTE**

Verbinding met Twente.



Erfgoed als bron van inspiratie.

- ✓ Duurzame maatregelen op het gebied van klimaatproblematiek (waterretentie)
- ✓ **Landschap en waterbeleving naar het dorp brengen**
- ✓ Duurzame ontwikkeling van landschap en dorp
- ✓ Natuurgebieden, inheemse landschappelijke beplantingen en het versterken van de biodiversiteit
- ✓ **Ontwikkeling en behoud erfgoed / erfgoed als 'bron van inspiratie'**
- ✓ Een bijdrage leveren aan de leefbaarheid voor nu en de toekomst
- ✓ **Profilering Schatkamer van Twente**



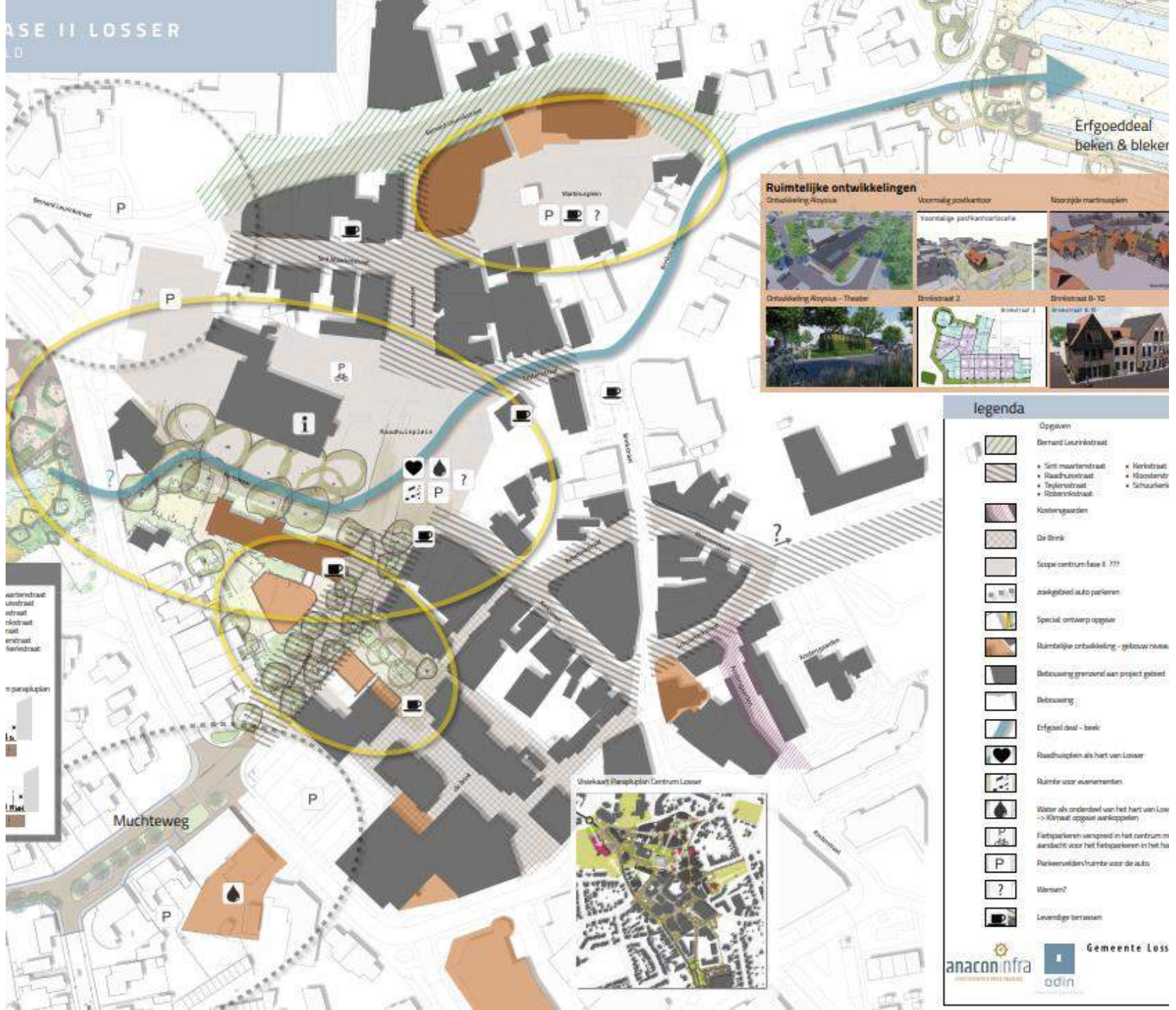
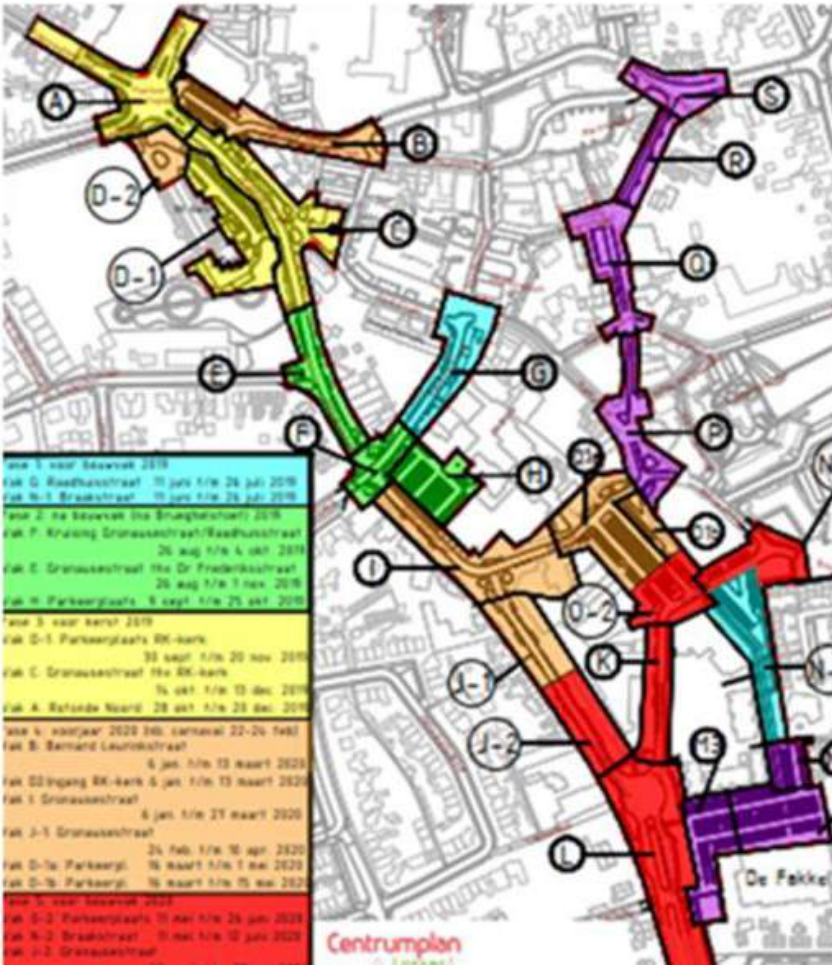
Uitgelicht: AR / VR / XR

Op innovatieve wijze inwoners en bezoekers het textielverleden en het nu laten beleven door middel van (Twentse) hightech toepassingen



Partners in marcom en educatie Beken en Bleken.

- ✓ Gemeente Losser (+ meer dan 1.000 vrijwilligers)
- ✓ Tourist Info De Lutte-Losser
- ✓ Losserse basisscholen
- ✓ Twente Marketing
- ✓ Steenfabriek Werklust
- ✓ Natura Docet (vanwege Noordoost Twente landschap)
- ✓ Stichting Oldenzaalse Musea (vanwege textiel)
- ✓ Oyfo Hengelo (vanwege textiel leerlijnen)
- ✓ Tetem (vanwege ontwikkeling Augmentent Reality en andere high tech toepassingen)
- ✓ Saxion (vanwege creatieve oplossingen)
- ✓ UT (High tech koppelen aan nu en toekomst Losser)
- ✓ **Wordt nog aangevuld**



Balletje rolt nu doormaar nog steeds niet vanzelf

- **Provincie: HUB – OV (Losser test gemeente)**
- **Woonzorgopgave: programma ontwikkellocaties deels zorggeschikt'**
- **Parkeeropgave centrumdeel noord**
- **Ontmoeten/verblijven irt functieKulturhus/gemeentehuis**

Verbinding centrum - zorgcentra



Stichting GROND'G
Buitenvaart 1201
7905 SG Hoogeveen

IBAN NL06 ABNA 0877 0091 71
KvK 75938871
BTW NL860448988801

Doorlooptijden aanleg nutsvoorzieningen. Ontwikkelingen en hulpvraag.

Beste relatie,

Conclusie: we moeten flexibel en wendbaar zijn om bij te dragen aan de grote maatschappelijke opgaven

Daarom kunnen we niet anders dan: meerjarig, opgavegericht, gebiedsgericht programmeren en programmatisch aanbesteden en uitvoeren.

Dilemma's

1. MIP → MIP 2.0

- alle geldstromen in beeld (KGO's, grex, etc)
- integraal programmeren met partners (o.a. domijn, nuts, etc)
- wijze van presenteren (GIS)
- gemeentelijke financiële boekhouding ongeschikt

2. Gemeentelijke organisatie

- transitie taakgericht naar opgavegericht
- autonomie

3. Onderuitputting kredieten