



Infra Futurelabs 2021 -2027

Circulaire waardeketens 2024-2027

pioneering

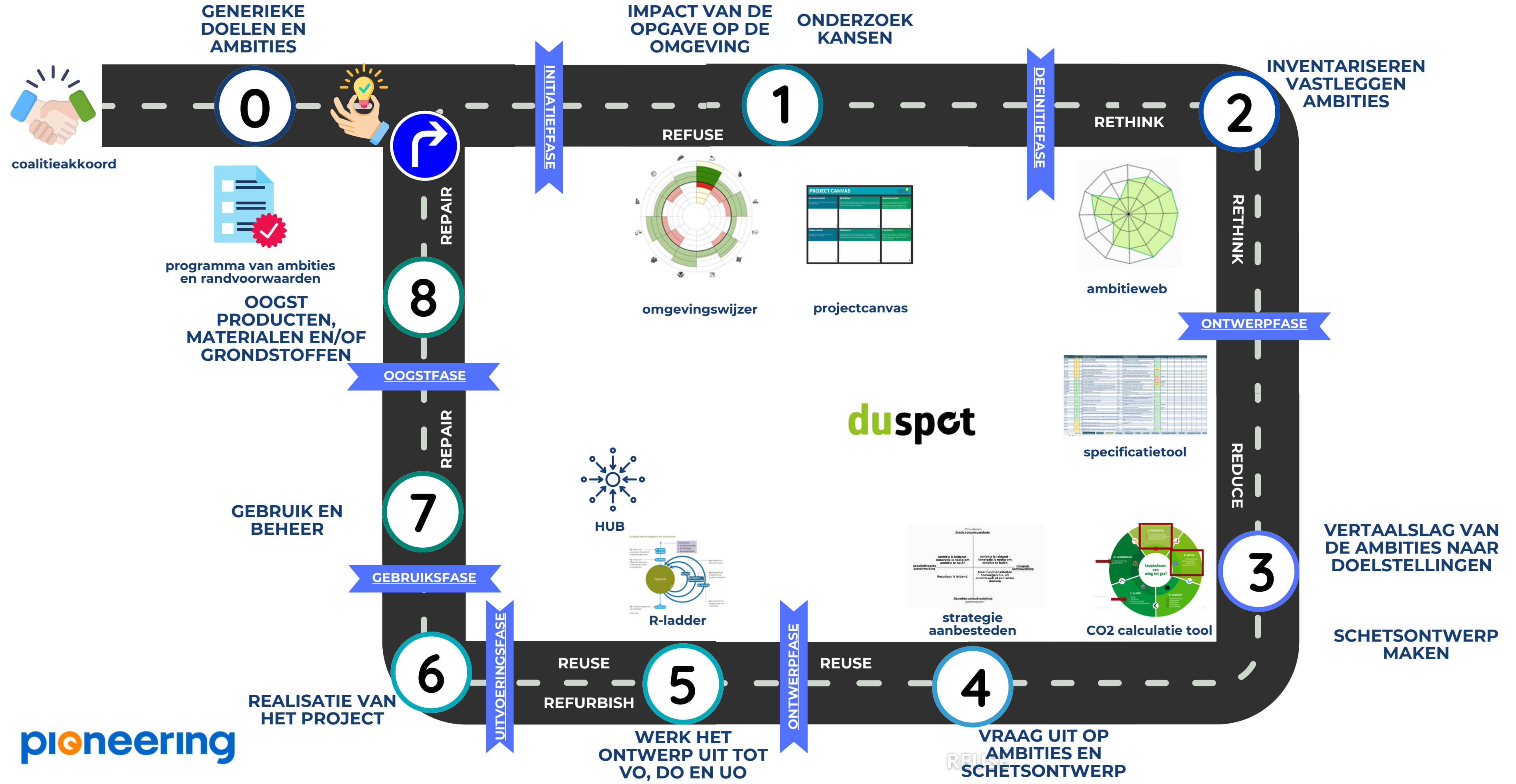
Hergebruik tenzij...

De regionale waardeketen voor de infra sluitend maken!

We kunnen het in 2027 al voor een groot deel mogelijk maken in deze regio!

Maar dan moet er wel beweging komen!

Routekaart uniforme integrale aanpak



Opgavegericht en toekomstbestendig

Regionale aanpak leefomgeving



- 0 Generieke doelen en ambities**
Hier vindt het colalitieakkoord plaats.
> *Programma van ambities en randvoorwaarden*
- 1 Impact op omgeving en onderzoek kansen**
Gebruik hiervoor de tool:
> *Omgevingswijzer*
> *projectcanvas*
- 2 Inventariseren en vastleggen ambities**
Gebruik hiervoor de tool:
> *Ambitiweb*
> *Specificatietool*
- 3 Vertaalslag van ambities naar doelstellingen**
Gebruik hiervoor de tool:
> *CO2 Calculatie*
- 4 Uitvraag op ambities en doelstellingen**
Gebruik hiervoor de tool:
> *Strategie aanbesteding*
- 5 Uitwerking tot VO, DO en UO**
Gebruik hiervoor de tool:
> *R-Ladder*
- 6 Realisatie van het project**
Gebruik hiervoor de tool:
> *Duspot* > *HUB*
- 7 Gebruik en beheer**
Gebruik hiervoor de tool:
> *Beheer en onderhoud*
- 8 Oogst van producten, materialen en grondstoffen**
Gebruik hiervoor de tool:
> *Materialenpaspoort*

Evaluatie

Highlights

- **Opzet in de triple helix wordt positief ervaren, deze verder doorontwikkelen (ook voor Pioneering een leerproces)**
- **Uitwerking van de uniforme aanpak in de graphic is waardevol, vooral ook om breder in de organisaties uit te rollen**
- **Behoefte om overheden en ondernemers onderling meer te laten sparren over de aanpak**
- **Bredere betrokkenheid vanuit marktpartijen, vooral ook in het vervolg**
- **Uitvragen, aanbesteden, organiseren en samenwerken als vervolgstap wordt positief ervaren**
- **Uitgebreider verslag van de evaluaties wordt uitgewerkt en gedeeld**

Volgende semester

februari tot en met juni 2025

Stap 4 Aanbesteden en samenwerken

Aanbesteden en samenwerken Overheden

Ontwikkelen

BREDE OPLOSSINGSRUIMTE

GECOÖRDINEERD SAMENWERKEN

<p>AMBITIE LEIDEND EN INNOVATIE NODIG Design & Construct</p>	<p>AMBITIE LEIDEND EN INNOVATIE NODIG Integrale Bouwteams</p>
<p>RESULTAAT LEIDEND RAW Gespiegelde Bouwteams</p>	<p>RESULTAAT LEIDEND EN OPTIMALISATIES NODIG Integrale Bouwteams</p>

INTEGRAAL SAMENWERKEN

BEPERKTE OPLOSSINGSRUIMTE

Optimaliseren

Als de overheid doet wat nodig is...

...gaat de markt doen wat mogelijk is.

Aanbesteden en samenwerken

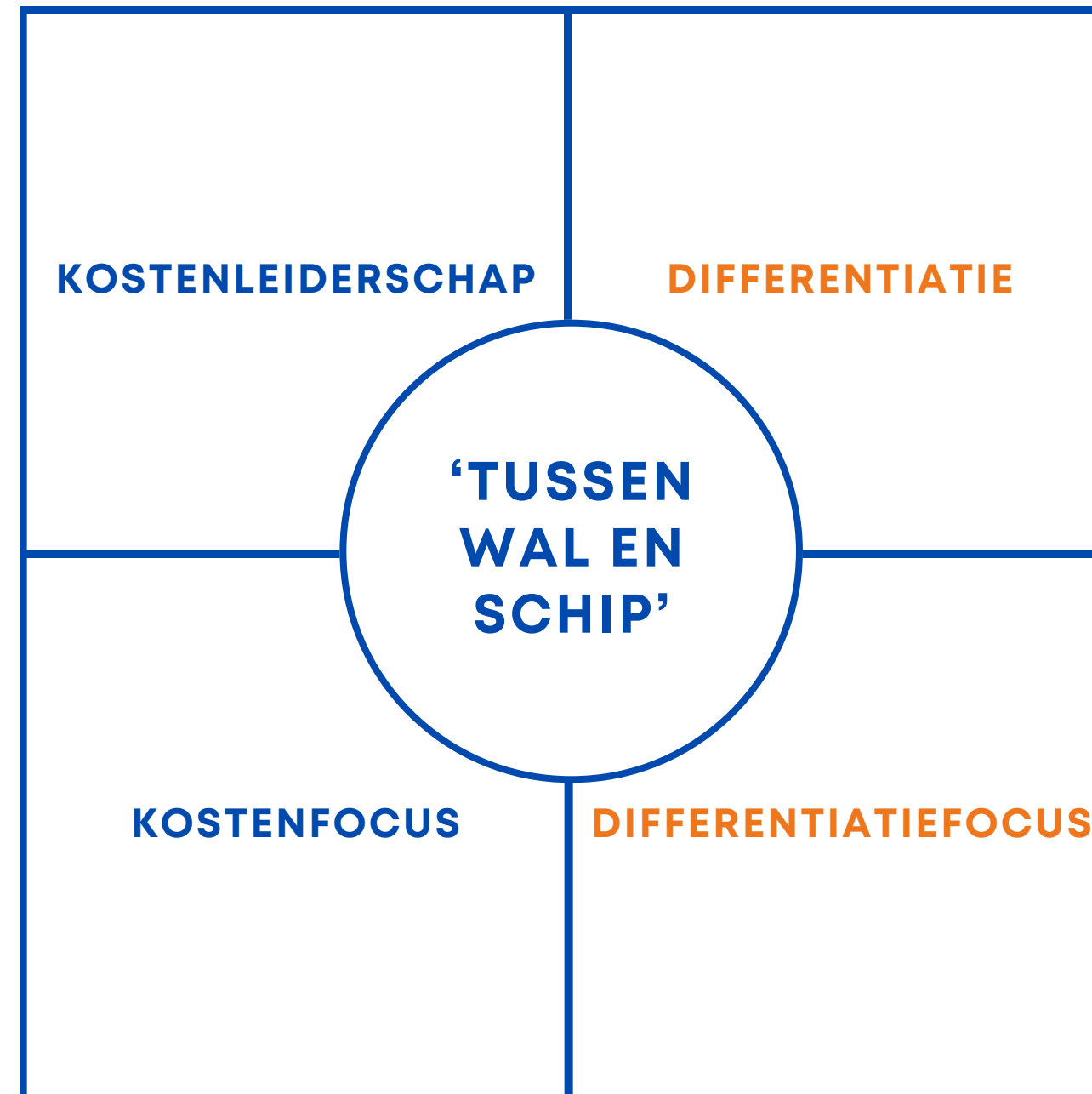
Effect op de markt

Strategie Kostenleiderschap:

- Laagst mogelijke kosten
- Efficiëncy interne processen
- Maximaliseren van schaalvoordelen
- Concurreren op prijs
- Sturen op capaciteit.

Strategie Kostenfocus:

- Kostenleiderschap met specifieke focus op bepaald segment of niche.
- Streeft naar de laagste kosten binnen dat specifieke segment.



Strategie Differentiatie:

- Waardecreatie
- Streeft naar loyale klantenkring
- Concurreert op kwaliteit
- Stuert op waardetoevoeging.

Strategie Differentiatiefocus:

- Differentiatie met specifieke focus op bepaald segment of niche.
- Streeft naar bieden specifieke unieke producten, diensten en oplossingen in segment.

‘Tussen wal en schip’:

- ontstaat als beide strategieën worden nagestreefd en dat niet lukt
- als de voordelen van beide strategieën combineren leidt tot uiteindelijk vastzitten in compromissen.

Aanbesteden en samenwerken

Programma vervolg

- **Start begin februari 2025, periode van 20 weken (tot bouwvak)**
- **Bredere betrokkenheid van marktpartijen bij deze stap**
- **Wel of geen projecten als basis**
- **Met studenten van Saxion, andere studierichtingen**
- **Volwassenheidsscan overheden duurzaam aanbesteden**
- **Opdracht studenten UT naar aanbestedingsstrategieën met Hans Boes**
- **Vorm anders dan de afgelopen Challenges**
- **Met UT aanvraag voor onderzoek naar een HUB en maturityscan**
- **Binnenkort meer...**

Meer informatie?

Stichting Pioneering

Stadscampus Connect-U

Ariënsplein 1

7511 JX ENSCHEDE

Lars Mulder

l.mulder@pioneering.nl

06-13 31 75 06

Jan Wienk

j.wienk@pioneering.nl

06-53 59 99 43

