

Gemeente  Enschede



gemeente

**Oost Gelre**

# SYMPOSIUM

Smart Solutions Semester

Bram, Kevin, Lotte, Janneke, Fleur, Mart, Collin  
en Roos



# Inhoud

- Stappenplan
- Deskresearch
- Fieldresearch
- Gemeente Oost Gelre
- Gemeente Enschede
- Cross-over





# Stappenplan

## Stappenplan Enschede

## Stappenplan Oost-Gelre



**Deelvraag J: Wat zijn de knelpunten bij het toepassen van het herziene ontwerpproces en communicatieplan bij de gemeenten Enschede en Oost-Gelre?**

**Deelvraag J: Wat zijn de knelpunten bij het**

# Deskresearch

- DESTEP-analyse, concurrentie-analyse en AIDA-model
- MKI & LCA
- R-ladder
- TOR



# Fieldresearch

## GEMEENTE ENSCHEDE

- Huidig ontwerpproces
- Interviews afdelingen
  - Beheer
  - Ontwerp
  - Stadsingenieurs
  - Inkoop

## GEMEENTE OOST GELRE

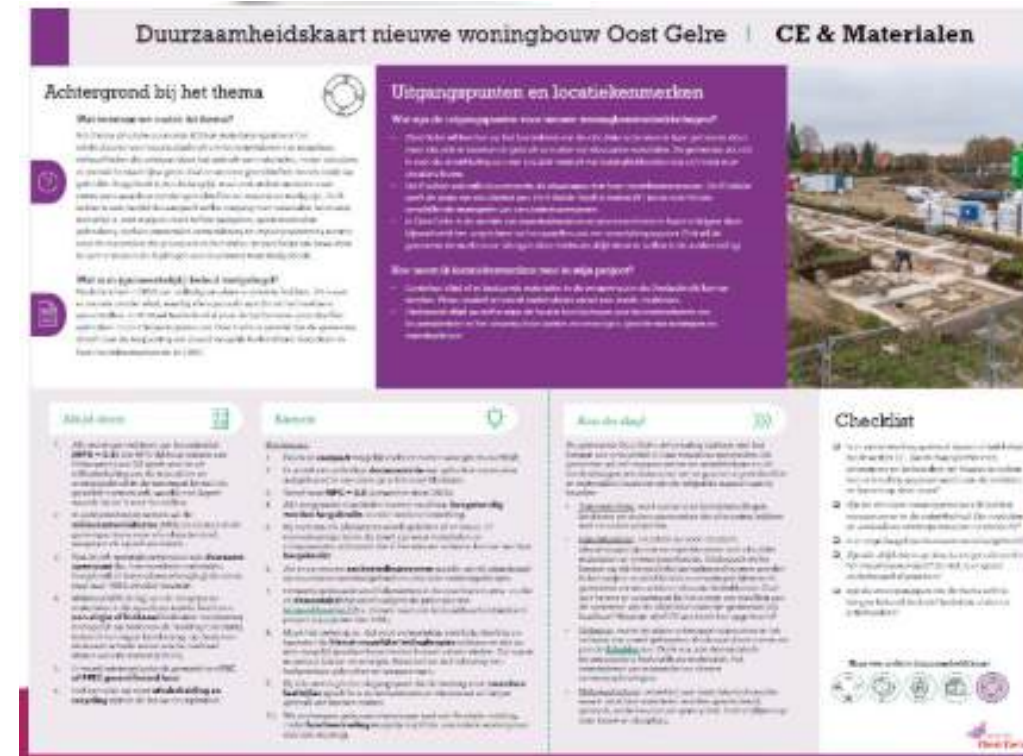
- Implementatie Circulariteit
- Afdeling communicatie
- Stedenbouwkundige
- Wethouder
- Afdelingshoofd Ruimte en Economie

## ENQUETE

- Enquete bewoners Oost Gelre
- Enquete Enschede (ter vergelijking)



# Implementatie Circulariteit



- Opnametekeningen
- DuSpot
- Focus op hergebruik
- Beleidsdocumenten



# Interne communicatie

- **Interne kennisbank integreren**



- **Verantwoordelijkheid & monitoring**

# Probleemstelling

## Communicatieplan

- **Verschillende kennisniveaus**
- **Gebrek aan betrokkenheid**
- **Ineffectieve communicatiekanalen**



# Doelstellingen

## Communicatieplan

- **Verhogen van de informatievoorziening**
- **Verbeteren van de betrokkenheid**
- **Optimaliseren van communicatiekanalen**
- **Implementeren van feedbackmechanismen**
- **Versterken van samenhang en consistentie**

# Doelgroep

## Communicatieplan

- **Gezinnen en werkende professionals tussen de 25 en 65 jaar**
- **Sterke gemeenschapszin**
- **Waardering voor voorzieningen zoals scholen en sportclubs**
- **Gevoelig voor initiatieven rond duurzaamheid en leefbaarheid**

# Strategie

## Communicatieplan

- **Digitale kanalen voor snelle updates, terwijl fysieke bijeenkomsten en huis-aan-huis brieven belangrijk blijven voor uitgebreide informatie en participatie.**
- **"Samen bouwen aan een leefbare en toekomstbestendige buurt"**
- **Richt zich op transparantie, participatie en vertrouwen**





gemeente  
**Oost Gelre**

**Flyer**



gemeente  
**Oost Gelre**

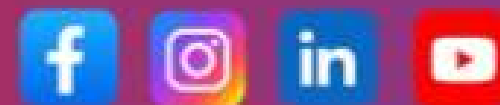
#### Betrokkenheid binnen de gemeente

De gemeente Oost-Gelre houdt u graag op de hoogte van nieuwe projecten, beleidsveranderingen en evenementen in onze regio. Uw betrokkenheid is voor ons van groot belang. Via onze website vindt u alles wat u moet weten over de lopende en aankomende projecten in onze gemeente.

#### Feedbackformulier

Door uw mening te delen, helpt u ons om onze gemeente nog beter af te stemmen op de wensen en behoeften van onze bewoners. Onderaan deze flyer vindt u een QR-code waarmee u eenvoudig uw ideeën, zorgen of feedback kunt delen via onze online feedbackpagina. Of ga eenvoudig naar <https://www.oostgelre.nl/uw-reactie>

*Samen bouwen  
aan een leefbare en  
toekomstbestendige  
buurt*



<https://www.oostgelre.nl/uw-reactie> Wij zijn ook bereikbaar via: Facebook, Instagram, LinkedIn, YouTube

# Sociale media



 gemeenteoostgelre • Volgen ⋮

 gemeenteoostgelre  
Betrokkenheid binnen de gemeente Oost-Gelre  
De gemeente Oost-Gelre houdt u graag op de hoogte van nieuwe projecten, beleidsveranderingen en evenementen in onze regio. Uw betrokkenheid is voor ons van groot belang!

👉 Wist u dat u eenvoudig uw mening kunt delen via onze online feedbackpagina?  
Met uw ideeën en zorgen helpt u ons om onze gemeente nog beter af te stemmen op de wensen en behoeften van onze bewoners.

🔗 Ga naar [www.oostgelre.nl/uw-reactie](http://www.oostgelre.nl/uw-reactie)

Samen bouwen aan een leefbare en toekomstbestendige buurt



#OostGelre #Gemeente #Betrokkenheid #SamenSterk #Feedback #uwmeningtelt



3 vind-ik-leuks  
3 dagen geleden

 Een opmerking toevoegen...

Plaatsen

Gemeente  Enschede

**Gemeente  
Enschede**

## Algemene uitkomsten

- Circulariteit is niet belegd; iedereen wijst naar elkaar
- Lastig om materialen opnieuw circulair in te zetten
- Kennis ontbreekt over circulariteit



# Afdeling Beheer

- **Afhankelijkheid advies van andere afdelingen**
- **Gebrek aan informatie in GBI, SI heeft deze kennis**
- **Weinig inspraak in het ontwerpproces**
- **Leggen verantwoordelijkheid bij SI en ontwerp**

Gemeente  Enschede

# Afdeling Inkoop

- Late betrekking bij project
- Weinig ruimte voor geven advies
- Meetbaarheid circulariteit

# Afdeling Ontwerp

- Handvaten ontbreken voor circulair ontwerp
- Geen vaste verantwoordelijkheid voor circulariteit
- Weinig tijd voor nieuwe ontwikkelingen
- Prioriteiten voor andere aspecten



Gemeente  Enschede

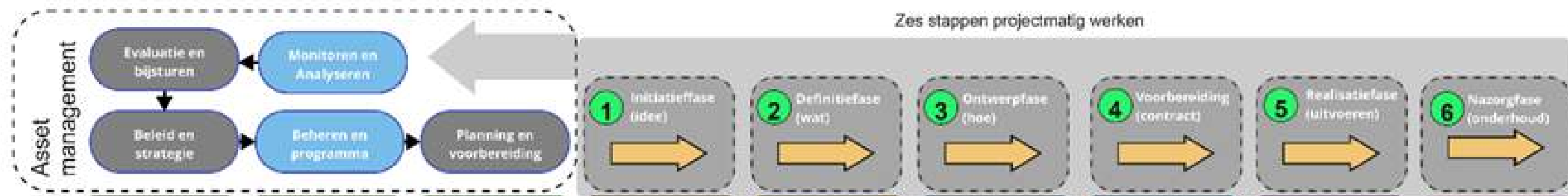
# Afdeling Stadsingenieurs

- **Summiere ontwerpeisen**
- **Pilotprojecten worden niet gemonitord**
- **Onvoldoende gebruik van DuSpot**

# Adviezen

- **Circulair beleid opstellen**
- **Duurzaamheidsfunctionaris aanstellen**
- **Ontwikkelen meetsysteem voor circulariteit**
- **Uitbreiden GBI op grondstoffen en materialen**
- **Aanpassen TOR (circulaire materialen/ hergebruik)**
- **Aanpassen PvE (op functies)**

Zes stappen projectmatig werken



	Strat. Assetm. plan (SAMP)	Asset management plan (AMP)	Meerjaren onderhoudsplan	Project beschrijving	Project overdracht	Ontwerp	Contract (Geint, RAW, Bouwteam)	Uitvoering	Beheer
<b>Assetmanager</b>	Beleid & Visie			Wie doet er mee?					
<b>Beleidsadviseur</b>		Advies Rood, Groen, Blauw	Advies		Handhaving circulariteit				
<b>Opdrachtgever</b>			Projectenlijst	Haalbaarheid toetsing	PVE / Opdracht				
<b>Project-manager/leider</b>						Projectstartup (PSU)	Projectbegeleiding		
<b>Ontwerpers</b>					projecttekening	Schets- Voorlopig ontwerp	Definitief ontwerp		
<b>Werk voorbereiding</b>						Vergunningen en wetgevingscan	Concept-Definitief	Werkbestek	
<b>Calculatie</b>			Budget bepalen			Raming ontwerp	Begroting uitvoering		
<b>Inkoop</b>		Strategisch inkoop advies		Strategisch inkoop advies	Aanbesteding en gunning		Aanbesteding en gunning		
<b>Omgeving</b>						Participatie		Informatieavond	
<b>Toezicht &amp; Directievoering</b>								Uitvoering	Oplevering & opname
<b>Aannemer</b>									Onderhoudsplan Overdrachtdossier
<b>Contract manager</b>			input inkooptraject						Contract beheren

Gemeente  Enschede

# Cross-Over



## Procesplan bij Oost Gelre

- Kleinere gemeente, andere aanpak
- Verantwoordelijke circulariteit
- Uitbreiding meetsysteem
- Uitbreiding beheersysteem

Gemeente  Enschede

**Cross-Over**

 gemeente  
**Oost Gelre**

## Communicatieplan bij Enschede

- Extern: oudere doelgroep
  - Meer printmedia
- Intern:
  - Toepassing kennisbank
  - Verantwoordelijke circulariteit



# Einde

Groep C

## Creative Business

Roos Tazelaar

Janneke Bruinsma

## Bedrijfskunde

Fleur Ellenbroek

Kevin Brethouwer

## Commerciële Economie

Lotte Klein Nibbelink

## Civiele Techniek

Collin van Veelen

Bram Janssen

Mart den Otter



Gemeente  Enschede



**Arjan Spaargaren**  
**Barrie Span**

**Roderik Euverman**  
**Joey Willemsen**

**René Vrielink**

**Jan Wienk**  
**Lars Mulder**